



BYDLENÍ
HANUSOVA

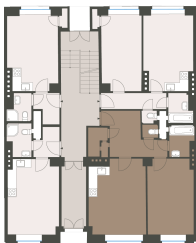
WWW.BYDLENIHANUSOVA.CZ

Bytová jednotka č.12

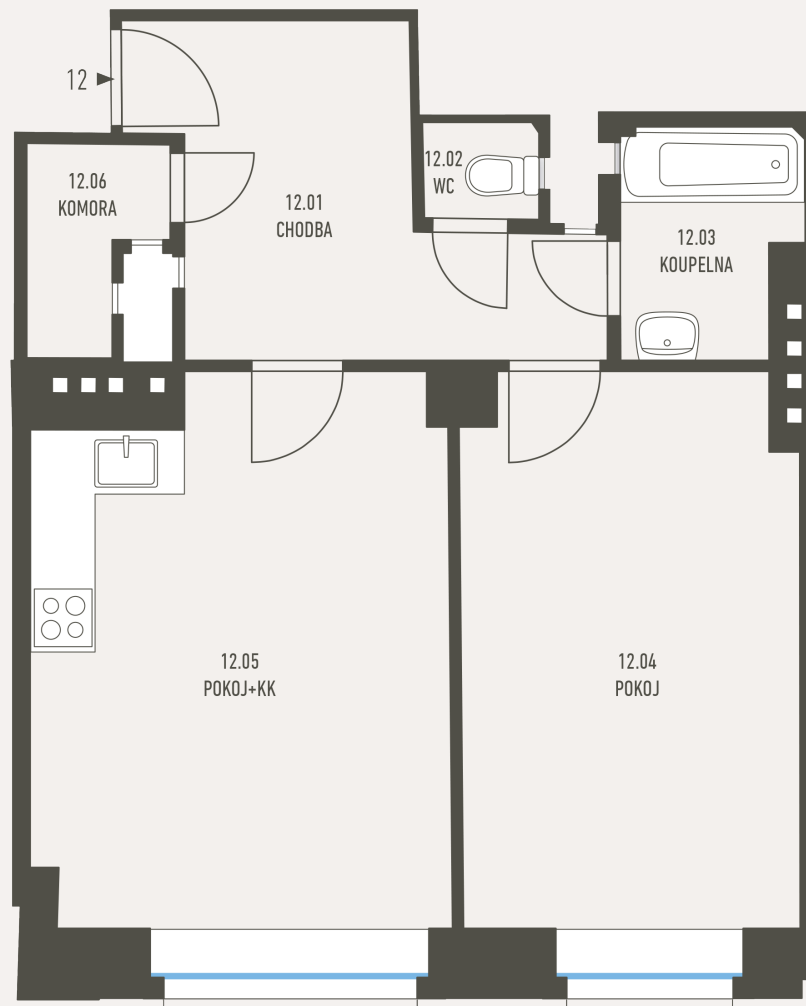
POZICE V RÁMCI BUDOVY



POZICE V RÁMCI PODLAŽÍ



PŮDORYS JEDNOTKY



ZÁKLADNÍ INFORMACE

ID nemovitosti	HAN12
Vlastnictví	osobní
Dispozice	2+kk
Podlaží	1
Orientace	J
Stav při předání	K rekonstrukci

VÝMĚRY

12.01 Chodba	9,5 m ²
12.02 Wc	1 m ²
12.03 Koupelna	3,4 m ²
12.04 Pокoj	16 m ²
12.05 Pокoj+kk	19,3 m ²
12.06 Komora	2,1 m ²
Svislé konstrukce	3,6 m ²
Podlahová plocha	54,9 m²
Sklepní kóje	2,3 m ²
Celková plocha	56,9 m²

Poznámka: Podlahová plocha jednotky je vypočtena dle vyhlášky č. 366/2013 Sb., v platném znění. Plochy jednotlivých místností jsou pouze orientační. Dispozice mohou vizualizovat možný budoucí stav, přesné parametry jsou specifikovány v příslušné smluvní dokumentaci. Vyobrazené vybavení nemusí být součástí dodávky. Developer si vyhrazuje právo na drobné úpravy. Případná změna dispozice nebo materiálů podléhá splnění obecně závazných stavebních a právních předpisů.

