



BYDLENÍ  
**HANUSOVA**

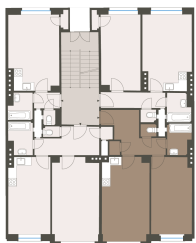
WWW.BYDLENIHANUSOVA.CZ

## Bytová jednotka č.22

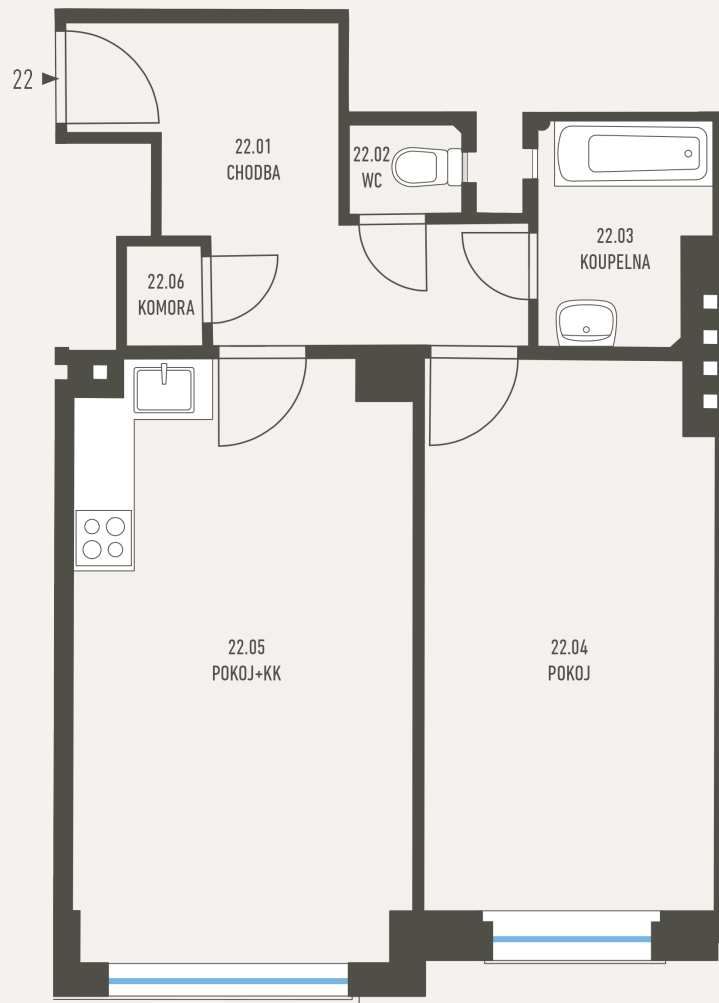
### POZICE V RÁMCI BUDOVY



### POZICE V RÁMCI PODLAŽÍ



### PŮDORYS JEDNOTKY



### ZÁKLADNÍ INFORMACE

ID nemovitosti	HAN22
Vlastnictví	osobní
Dispozice	2+kk
Podlaží	2
Orientace	J
Stav při předání	K rekonstrukci

### VÝMĚRY

22.01 Chodba	8,1 m <sup>2</sup>
22.02 Wc	1 m <sup>2</sup>
22.03 Koupelna	3,4 m <sup>2</sup>
22.04 Pokož	15 m <sup>2</sup>
22.05 Pokož+kk	18,9 m <sup>2</sup>
22.06 Komora	0,7 m <sup>2</sup>
Svislé konstrukce	2,6 m <sup>2</sup>
<b>Podlahová plocha</b>	<b>49,7 m<sup>2</sup></b>
Sklepní kóje	2,3 m <sup>2</sup>
<b>Celková plocha</b>	<b>51,7 m<sup>2</sup></b>

Poznámka: Podlahová plocha jednotky je vypočtena dle vyhlášky č. 366/2013 Sb., v platném znění. Plochy jednotlivých místností jsou pouze orientační. Dispozice mohou vizualizovat možný budoucí stav, přesné parametry jsou specifikovány v příslušné smluvní dokumentaci. Vyobrazené vybavení nemusí být součástí dodávky. Developer si vyhrazuje právo na drobné úpravy. Případná změna dispozice nebo materiálů podléhá splnění obecně závazných stavebních a právních předpisů.

