



BYDLENÍ
HANUSOVA

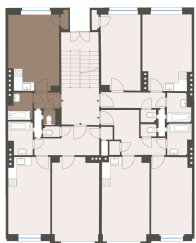
WWW.BYDLENIHANUSOVA.CZ

Bytová jednotka č.24

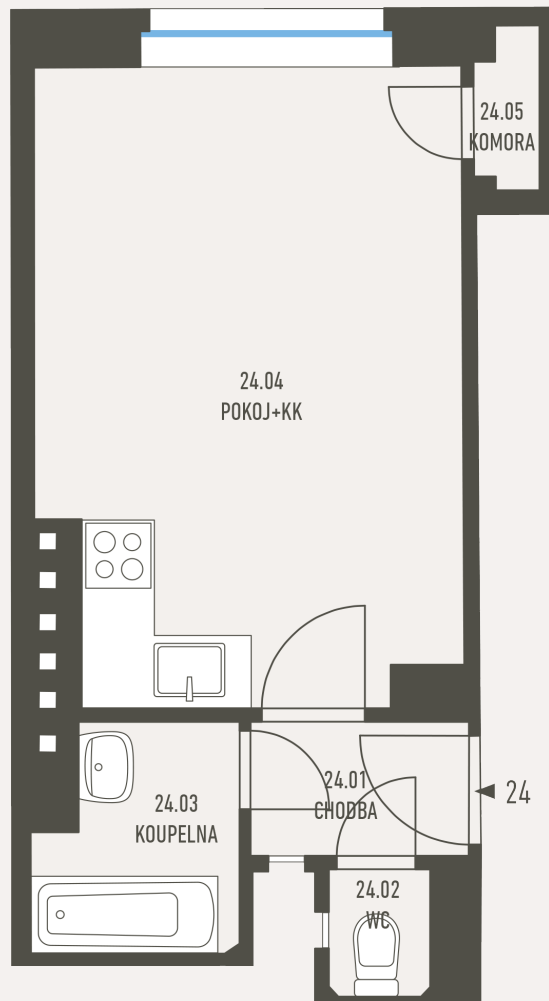
POZICE V RÁMCI BUDOVY



POZICE V RÁMCI PODLAŽÍ



PŮDORYS JEDNOTKY



ZÁKLADNÍ INFORMACE

ID nemovitosti	HAN24
Vlastnictví	osobní
Dispozice	1+kk
Podlaží	2
Orientace	S
Stav při předání	K rekonstrukci

VÝMĚRY

24.01 Chodba	2 m ²
24.02 Wc	0,9 m ²
24.03 Koupelna	2,9 m ²
24.04 Pokož+kk	17,9 m ²
24.05 Komora	0,7 m ²
Svislé konstrukce	1,4 m ²
Podlahová plocha	25,8 m²
Sklepní kóje	2 m ²
Celková plocha	27,8 m²

by **PSN**

Poznámka: Podlahová plocha jednotky je vypočtena dle vyhlášky č. 366/2013 Sb., v platném znění. Plochy jednotlivých místností jsou pouze orientační. Dispozice mohou vizualizovat možný budoucí stav, přesné parametry jsou specifikovány v příslušné smluvní dokumentaci. Vyobrazené vybavení nemusí být součástí dodávky. Developer si vyhrazuje právo na drobné úpravy. Případná změna dispozice nebo materiálů podléhá splnění obecně závazných stavebních a právních předpisů.

