



BYDLENÍ  
**HANUSOVA**

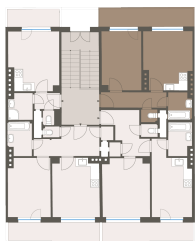
WWW.BYDLENIHANUSOVA.CZ

## Bytová jednotka č.41

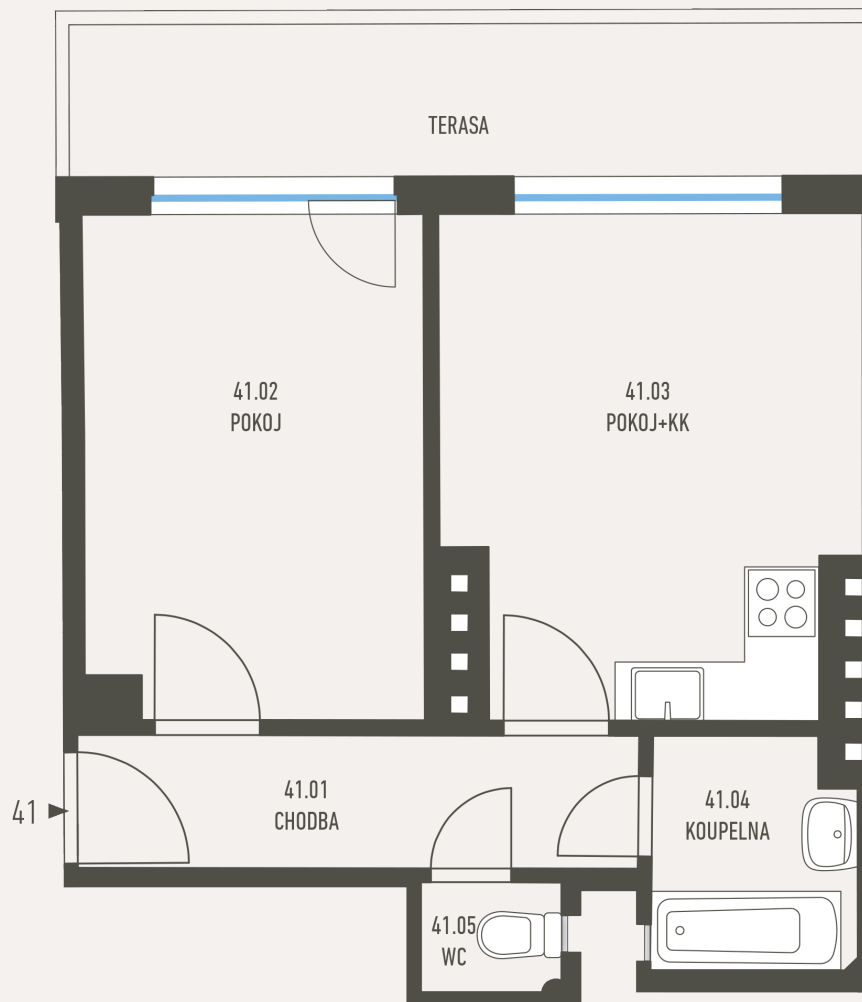
### POZICE V RÁMCI BUDOVY



### POZICE V RÁMCI PODLAŽÍ



### PŮDORYS JEDNOTKY



### ZÁKLADNÍ INFORMACE

ID nemovitosti	HAN41
Vlastnictví	osobní
Dispozice	2+kk
Podlaží	4
Orientace	S
Stav při předání	K rekonstrukci

### VÝMĚRY

41.01 Chodba	4,9 m <sup>2</sup>
41.02 Pокoj	11,2 m <sup>2</sup>
41.03 Pокoj+kk	13 m <sup>2</sup>
41.04 Koupelna	3 m <sup>2</sup>
41.05 Wc	1 m <sup>2</sup>
Svislé konstrukce	1,7 m <sup>2</sup>
<b>Podlahová plocha</b>	<b>34,8 m<sup>2</sup></b>
Terasa	8 m <sup>2</sup>
Sklepní kóje	2,2 m <sup>2</sup>
<b>Celková plocha</b>	<b>44,8 m<sup>2</sup></b>

Poznámka: Podlahová plocha jednotky je vypočtena dle vyhlášky č. 366/2013 Sb., v platném znění. Plochy jednotlivých místností jsou pouze orientační. Dispozice mohou vizualizovat možný budoucí stav, přesné parametry jsou specifikovány v příslušné smluvní dokumentaci. Vyobrazené vybavení nemusí být součástí dodávky. Developer si vyhrazuje právo na drobné úpravy. Případná změna dispozice nebo materiálů podléhá splnění obecně závazných stavebních a právních předpisů.

