

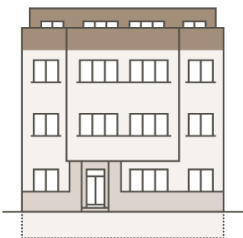


BYDLENÍ  
**HANUSOVA**

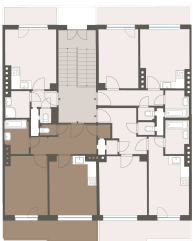
WWW.BYDLENIHANUSOVA.CZ

## Bytová jednotka č.43

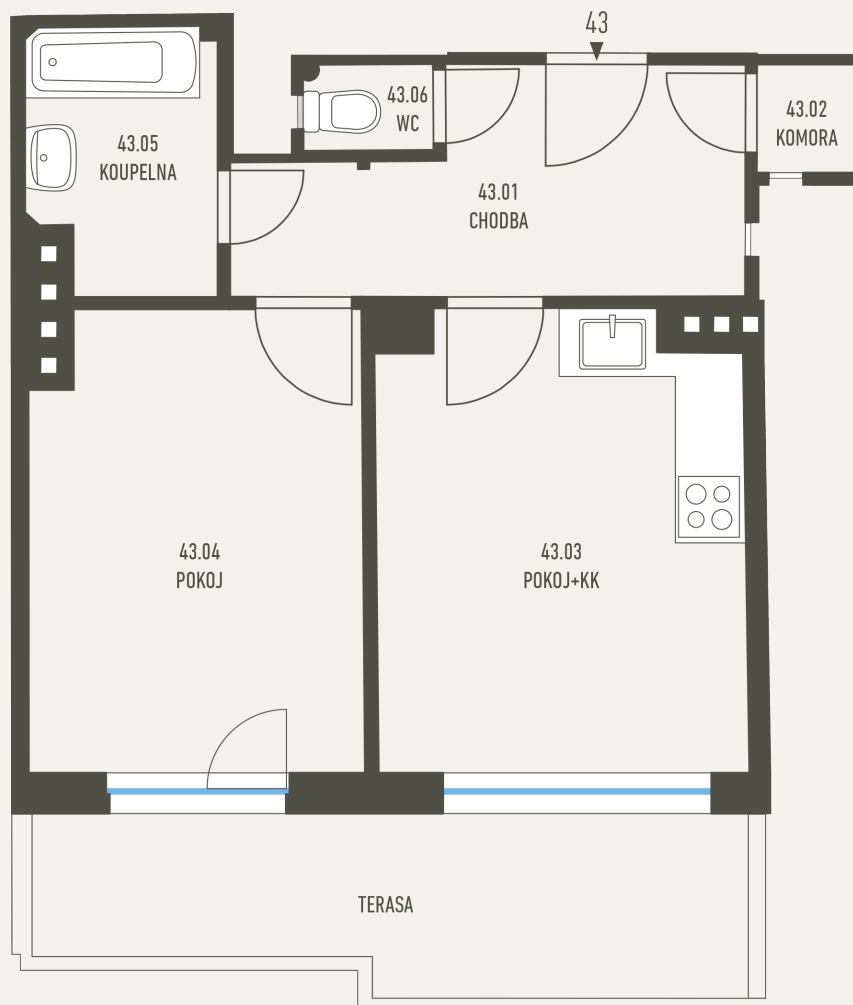
### POZICE V RÁMCI BUDOVY



### POZICE V RÁMCI PODLAŽÍ



### PŮDORYS JEDNOTKY



### ZÁKLADNÍ INFORMACE

ID nemovitosti	HAN43
Vlastnictví	osobní
Dispozice	2+kk
Podlaží	4
Orientace	J
Stav při předání	K rekonstrukci

### VÝMĚRY

43.01 Chodba	7,8 m <sup>2</sup>
43.02 Komora	0,8 m <sup>2</sup>
43.03 Pокoj+kk	13 m <sup>2</sup>
43.04 Pокoj	12 m <sup>2</sup>
43.05 Koupelna	3,8 m <sup>2</sup>
43.06 Wc	0,9 m <sup>2</sup>
Svislé konstrukce	1,8 m <sup>2</sup>
<b>Podlahová plocha</b>	<b>40,1 m<sup>2</sup></b>
Terasa	9,3 m <sup>2</sup>
Sklepní kóje	2,7 m <sup>2</sup>
<b>Celková plocha</b>	<b>51,4 m<sup>2</sup></b>

Poznámka: Podlahová plocha jednotky je vypočtena dle vyhlášky č. 366/2013 Sb., v platném znění. Plochy jednotlivých místností jsou pouze orientační. Dispozice mohou vizualizovat možný budoucí stav, přesné parametry jsou specifikovány v příslušné smluvní dokumentaci. Vyobrazené vybavení nemusí být součástí dodávky. Developer si vyhrazuje právo na drobné úpravy. Případná změna dispozice nebo materiálů podléhá splnění obecně závazných stavebních a právních předpisů.

