



BYDLENÍ  
**HANUSOVA**

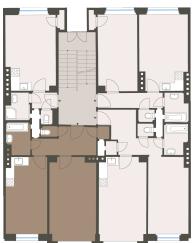
WWW.BYDLENIHANUSOVA.CZ

## Bytová jednotka č.33

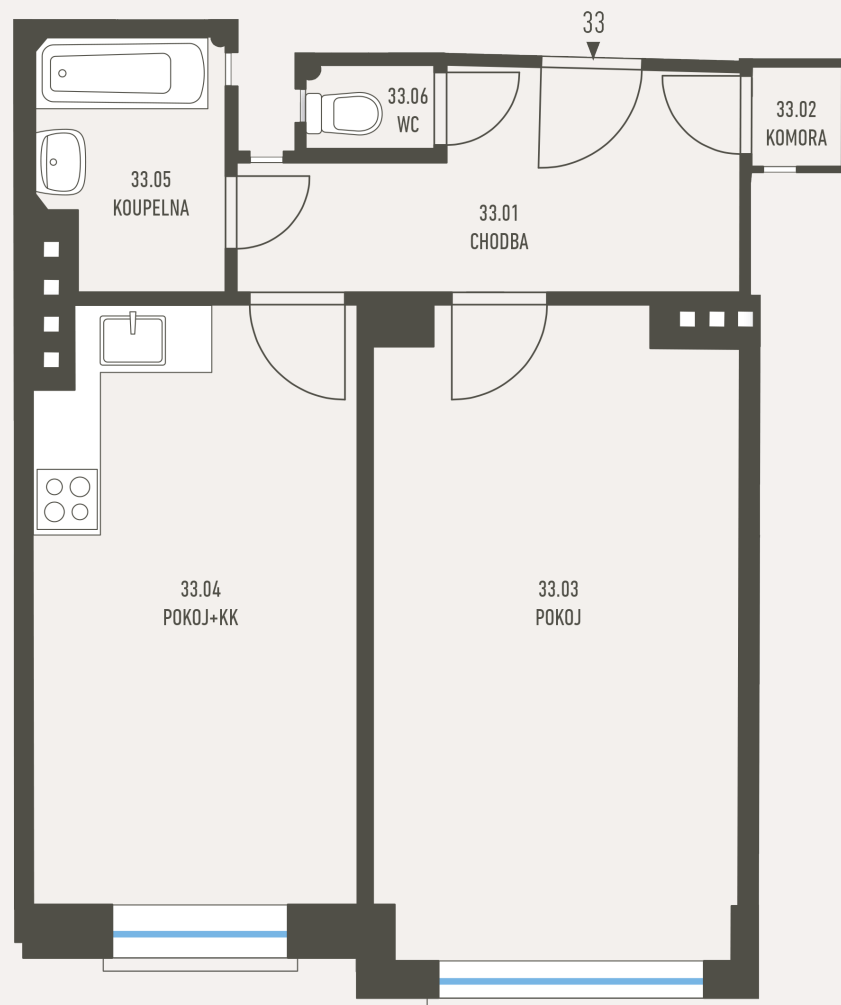
### POZICE V RÁMCI BUDOVY



### POZICE V RÁMCI PODLAŽÍ



### PŮDORYS JEDNOTKY



### ZÁKLADNÍ INFORMACE

|                  |                |
|------------------|----------------|
| ID nemovitosti   | HAN33          |
| Vlastnictví      | osobní         |
| Dispozice        | 2+kk           |
| Podlaží          | 3              |
| Orientace        | J              |
| Stav při předání | K rekonstrukci |

### VÝMĚRY

|                         |                           |
|-------------------------|---------------------------|
| 33.01 Chodba            | 7,4 m <sup>2</sup>        |
| 33.02 Komora            | 0,7 m <sup>2</sup>        |
| 33.03 Pокoj             | 18,6 m <sup>2</sup>       |
| 33.04 Pокoj+kk          | 15,3 m <sup>2</sup>       |
| 33.05 Koupelna          | 3,6 m <sup>2</sup>        |
| 33.06 Wc                | 0,8 m <sup>2</sup>        |
| Svislé konstrukce       | 2,7 m <sup>2</sup>        |
| <b>Podlahová plocha</b> | <b>49,1 m<sup>2</sup></b> |
| Sklepní kóje            | 2 m <sup>2</sup>          |
| <b>Celková plocha</b>   | <b>51,1 m<sup>2</sup></b> |

Poznámka: Podlahová plocha jednotky je vypočtena dle vyhlášky č. 366/2013 Sb., v platném znění. Plochy jednotlivých místností jsou pouze orientační. Dispozice mohou vizualizovat možný budoucí stav, přesné parametry jsou specifikovány v příslušné smluvní dokumentaci. Vyobrazené vybavení nemusí být součástí dodávky. Developer si vyhrazuje právo na drobné úpravy. Případná změna dispozice nebo materiálů podléhá splnění obecně závazných stavebních a právních předpisů.

