



BYDLENÍ  
**HANUSOVA**

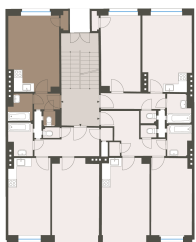
WWW.BYDLENIHANUSOVA.CZ

## Bytová jednotka č.34

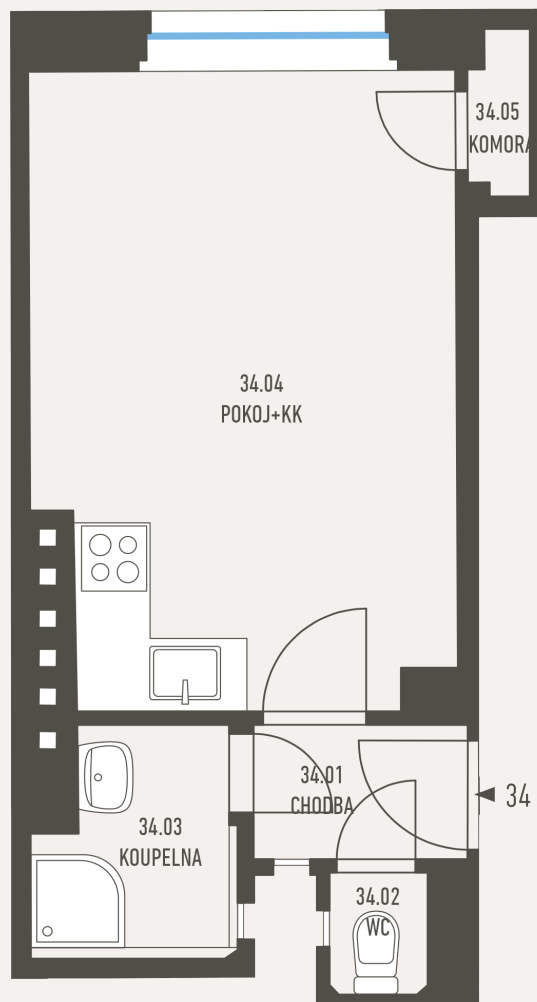
### POZICE V RÁMCI BUDOVY



### POZICE V RÁMCI PODLAŽÍ



### PŮDORYS JEDNOTKY



### ZÁKLADNÍ INFORMACE

ID nemovitosti	HAN34
Vlastnictví	osobní
Dispozice	1+kk
Podlaží	3
Orientace	S
Stav při předání	K rekonstrukci

### VÝMĚRY

34.01 Chodba	2 m <sup>2</sup>
34.02 Wc	0,8 m <sup>2</sup>
34.03 Koupelna	2,7 m <sup>2</sup>
34.04 Pokož+kk	17,9 m <sup>2</sup>
34.05 Komora	0,6 m <sup>2</sup>
Svislé konstrukce	1,6 m <sup>2</sup>
<b>Podlahová plocha</b>	<b>25,6 m<sup>2</sup></b>
Sklepní kóje	2 m <sup>2</sup>
<b>Celková plocha</b>	<b>27,6 m<sup>2</sup></b>

by **PSN**

Poznámka: Podlahová plocha jednotky je vypočtena dle vyhlášky č. 366/2013 Sb., v platném znění. Plochy jednotlivých místností jsou pouze orientační. Dispozice mohou vizualizovat možný budoucí stav, přesné parametry jsou specifikovány v příslušné smluvní dokumentaci. Vyobrazené vybavení nemusí být součástí dodávky. Developer si vyhrazuje právo na drobné úpravy. Případná změna dispozice nebo materiálů podléhá splnění obecně závazných stavebních a právních předpisů.

