

2+KK 55,5 m² přízemí

Celková cena

6.827.400 Kč vč. DPH

Základní informace:

Celková podlahová plocha: **55,5 m²**

Energetická náročnost budovy: **B**

Orientace: **J**

Legenda místností:

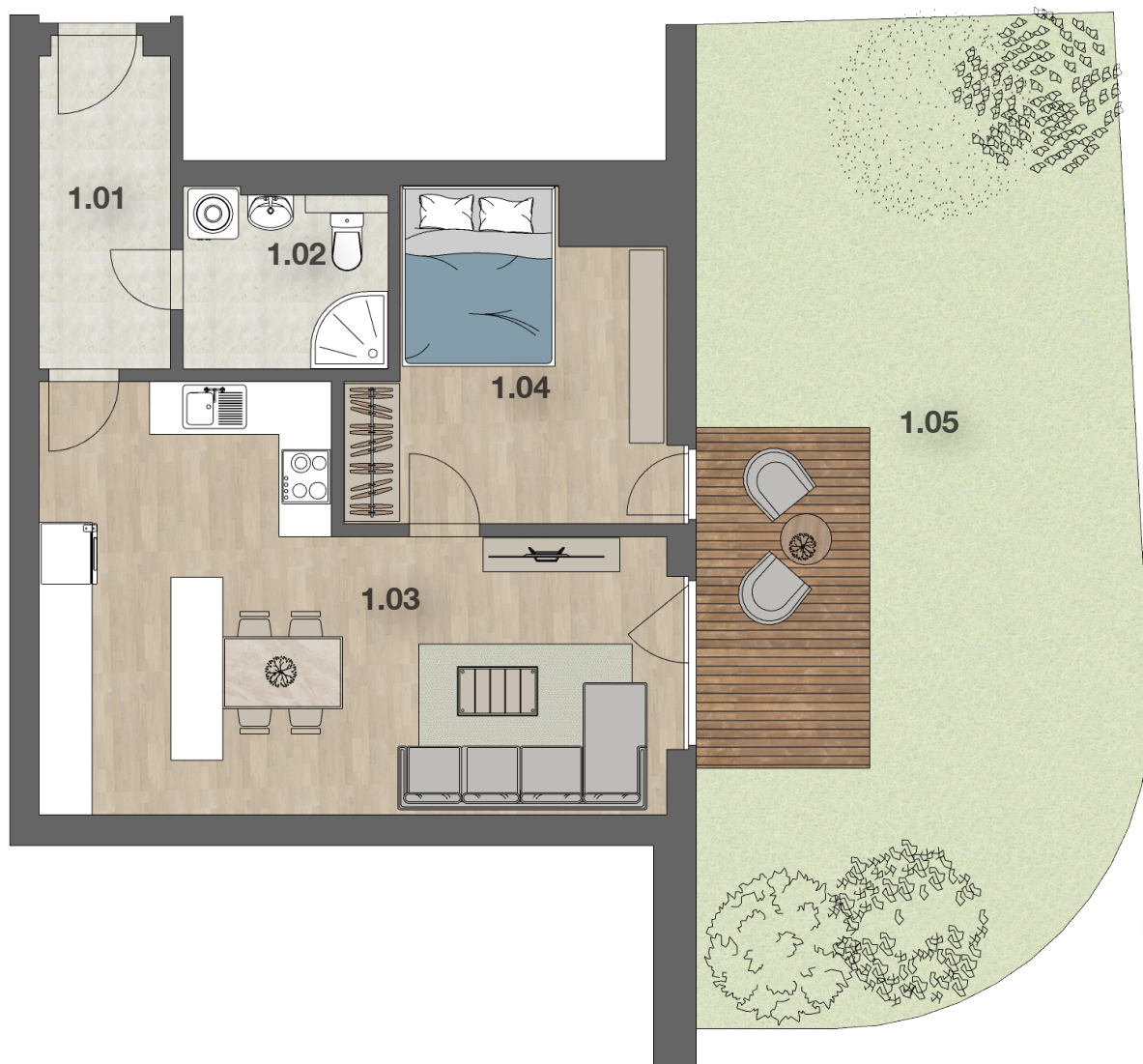
1.01 - Chodba (5,80 m²)

1.02 - Koupelna (4,65 m²)

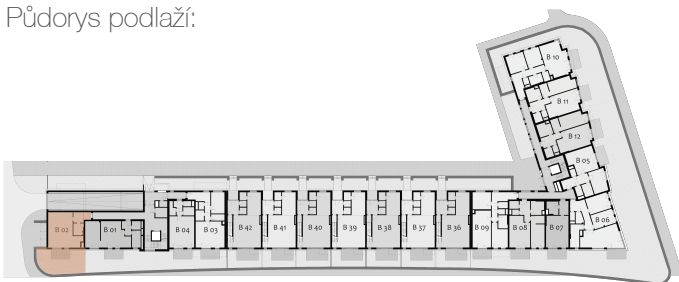
1.03 - Obývací pokoj + KK (29,55 m²)

1.04 - Ložnice (12,55 m²)

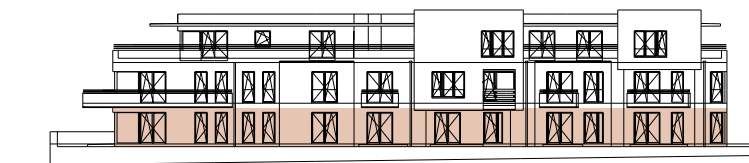
1.05 - Zahrada (55,30 m²)



Půdorys podlaží:



Pohled na dům s vyznačením patra:



Celková podlahová plocha je vypočtena dle platných právních předpisů (nařízení vlády č.366/2013 Sb.). Jedná se o celkovou plochu, která kromě ploch všech místností bytu zahrnuje také plochy pod nosnými i nenosnými zdmi, přízdívkami a jádry. Jedná se tedy o plochu, jejíž hranici tvoří pouze obvodové zdi bytu.