

## BYT B 4.08 1+kk

Zádvěří:	4,8 m <sup>2</sup>
Předsíň:	5,4 m <sup>2</sup>
Koupelna + toaleta:	4,1 m <sup>2</sup>
Obytný prostor s kuchyní a jídelnou:	16,2 m <sup>2</sup>
Lodžie prosklená:	3,8 m <sup>2</sup>
Celková plocha:	30,5 m <sup>2</sup> (34,3 m <sup>2</sup> )
	*( vč. terasy / balkónu / lodžie )
<i>Podlahová plocha jednotky:</i>	<i>33,8 m<sup>2</sup></i>

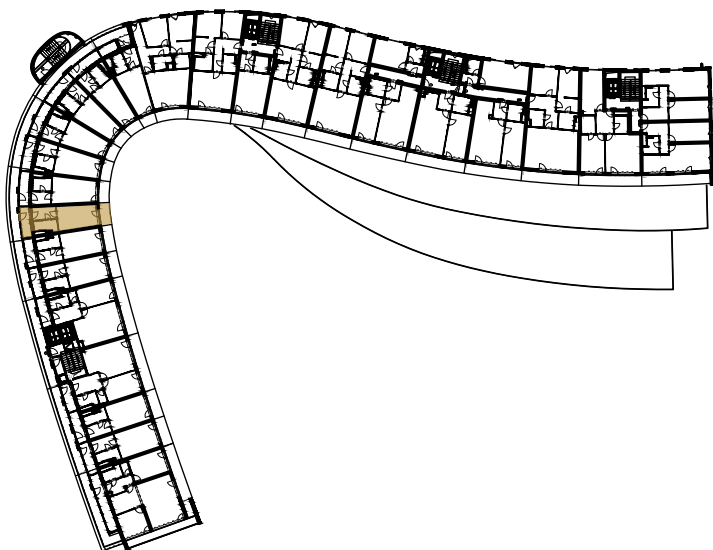
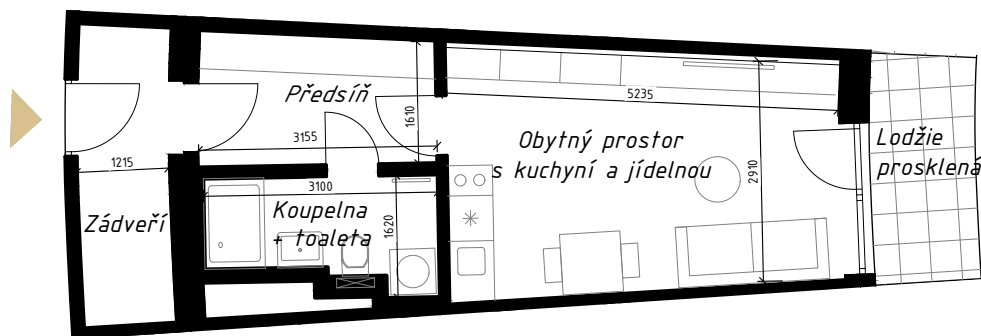


SCHÉMA UMÍSTĚNÍ JEDNOTKY NA PODLAŽÍ / M 1:1000

0 1 5 m

PŮDORYS JEDNOTKY / M 1:100

