

## BYT B 4.09 1+kk

Zádveř:	5,5 m <sup>2</sup>
Předsíň:	4,4 m <sup>2</sup>
Koupelna + toaleta:	4,0 m <sup>2</sup>
Obytný prostor s kuchyní a jídelnou:	19,1 m <sup>2</sup>
Lodžie prosklená:	3,6 m <sup>2</sup>
Celková plocha:	33,0 m <sup>2</sup> (36,6 m <sup>2</sup> )
*( vč. terasy / balkónu / lodžie )	
<i>Podlahová plocha jednotky:</i>	<i>36,5 m<sup>2</sup></i>

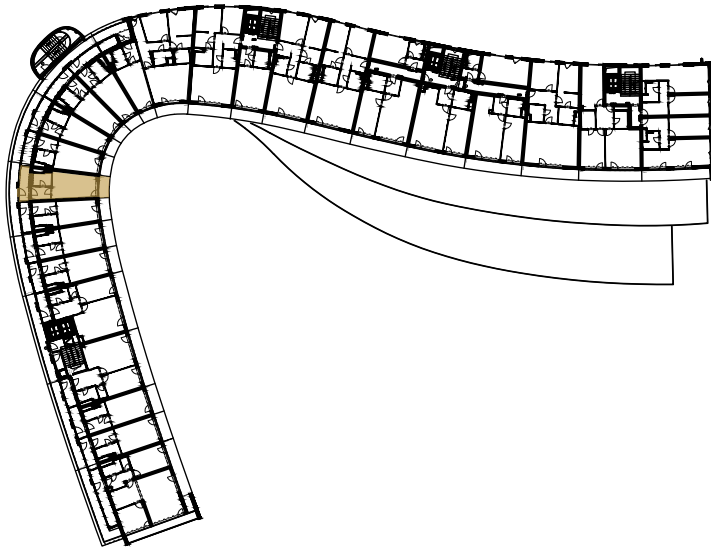
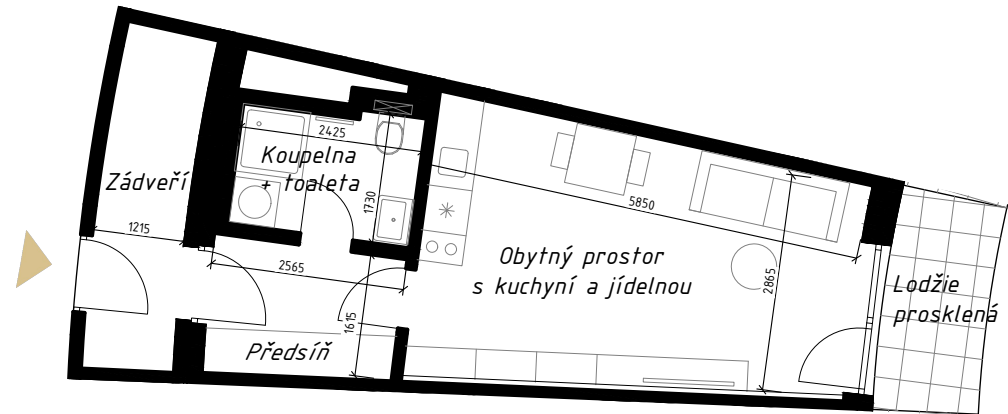


SCHÉMA UMÍSTĚNÍ JEDNOTKY NA PODLAŽÍ / M 1:1000

0 1 5 m

PŮDORYS JEDNOTKY / M 1:100

