

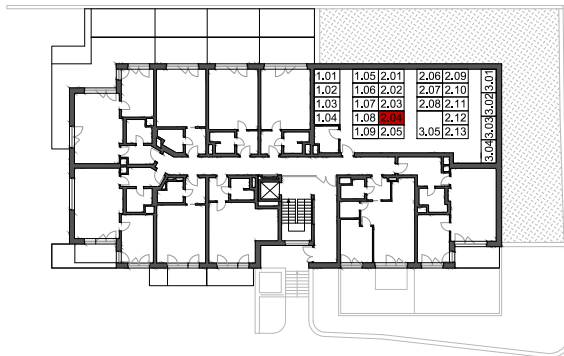
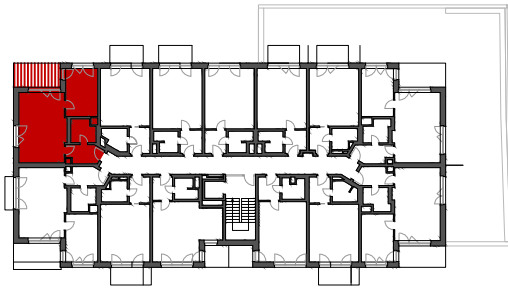
BYTOVÝ DŮM BOCHNÍČKOVA

BYT 2.04

FLAT 2.04

2.NP | 2+kk | 56,5 m²

SECOND FLOOR | 2 ROOMS



| | |
|---|---------------------|
| 01 Předsiň Entrance | 5,5 m ² |
| 02 Koupelna Bathroom | 4,9 m ² |
| 03 Obývací pokoj + kk Living r. + kitchen | 28,6 m ² |
| 04 Ložnice Bedroom | 13,5 m ² |

Užitná plocha celkem | Net floor area 52,5 m²
Podlahová plocha celkem* | Gross int. area* 56,5 m²

05 Balkon | Balcony 9,3 m²

Venkovní plochy celkem | Exterior total 9,3 m²

2.04 Sklep | Storage 3,1 m²

V ceně bytu je 1 parkovací stání a sklepní kóje.

1 parking place and storage is included in the price of the flat



0 1 3m

* Podlahová plocha je vypočtena podle nařízení vlády č. 366/2013 Sb. jako půdorysná plocha ohraničená vnitřními stranami obvodových zdí bytu včetně půdorysné plochy všech svislých nosných i nenosných konstrukcí uvnitř bytu. Nezahrnuje balkony, lodžie, terasy, předzahrádky a jiné zpevněné plochy.

Výměry jednotlivých místností jsou převzaty z projektové dokumentace pro stavební povolení a jsou informativní povahy, netvoří tak přesnou předlohu realizace stavby projektu a v budoucnu mohou podléhat změnám.

Vyobrazené zařízení interiéru v plánech bytů (kuchyňské linky, nábytek, pračky apod.) není předmětem dodávky. Rozmístění nábytku v interiéru je pouze ilustrativní.

* Gross internal area is calculated in compliance with the Government decree No. 366/2013 Sb., as the plan area bounded by inside surfaces of peripheral walls, including the plan areas of all bearing and partition walls inside the apartment. It does not include balconies, loggias, terraces, front-gardens and other paved areas.

The dimensions of the individual rooms are taken from the project documentation for the building permit and are of an informative nature, thus they do not form an exact model for the implementation of the project construction and may be subject to changes in the future.

The interior equipment shown in the apartment plans (kitchen units, furniture, washing machines, etc.) is not subject to delivery. The layout of the furniture is for illustrative purposes only.

