

Objekt B
Byt číslo B.20.12
Dispozice 3+kk
Podlaží 1. NP

B.20.12.01	CHODBA	11,7 m ²
B.20.12.02	OP+KK	25,8 m ²
B.20.12.03	KOUPELNA	4,6 m ²
B.20.12.04	WC	1,7 m ²
B.20.12.05	POKOJ	16,4 m ²
B.20.12.06	POKOJ	13,1 m ²

Užitná plocha 73,3 m²
Celková podlahová plocha 79,5 m²

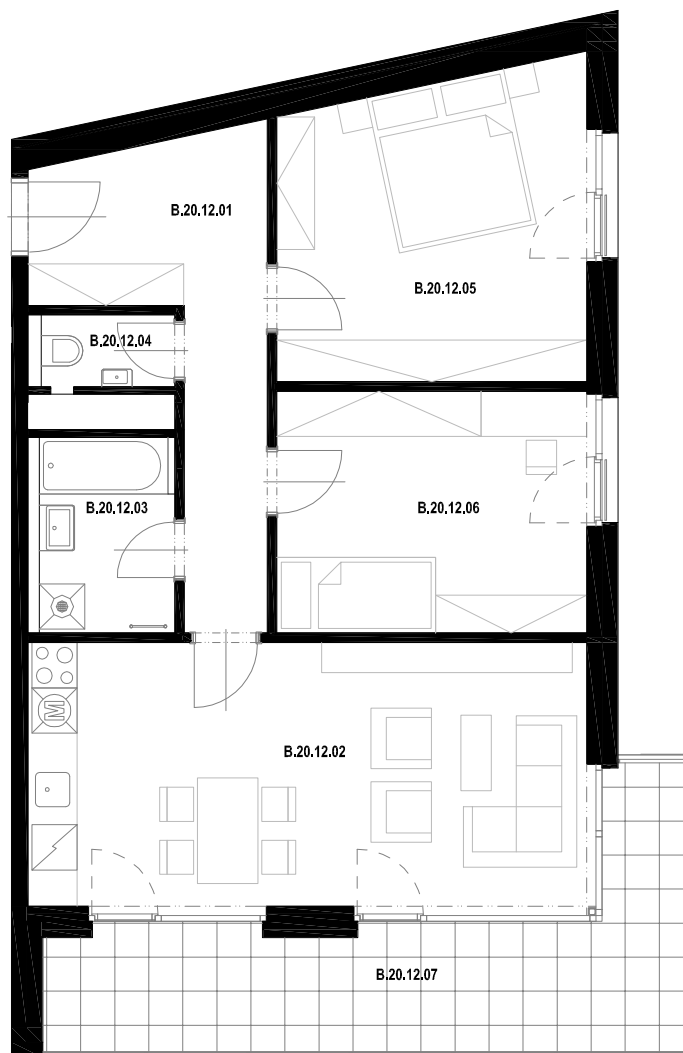
B.20.12.07 BALKON 14,9 m²



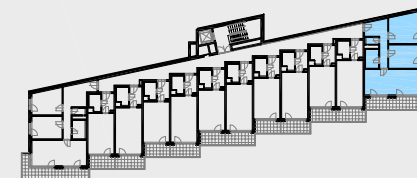
měřítko 1 : 100
 0 1 2 3m

Upozornění: Plochy jednotlivých místností jsou orientační, podlahová plocha bytů je vypočtena dle nařízení vlády č. 366/2013 Sb.

Vyobrazené zařízení v plánech bytů (nábytek, kuchyňská linka, elektrické spotřebiče atd.) není součástí dodávky. Rozsah dodávky je specifikován ve standardu. Investor si vyhrazuje právo na drobné úpravy.



Půdorys podlaží



Pohled



Situace

