



# REZIDENCE CHODOVEC

Byt č.

**A1.03.02**

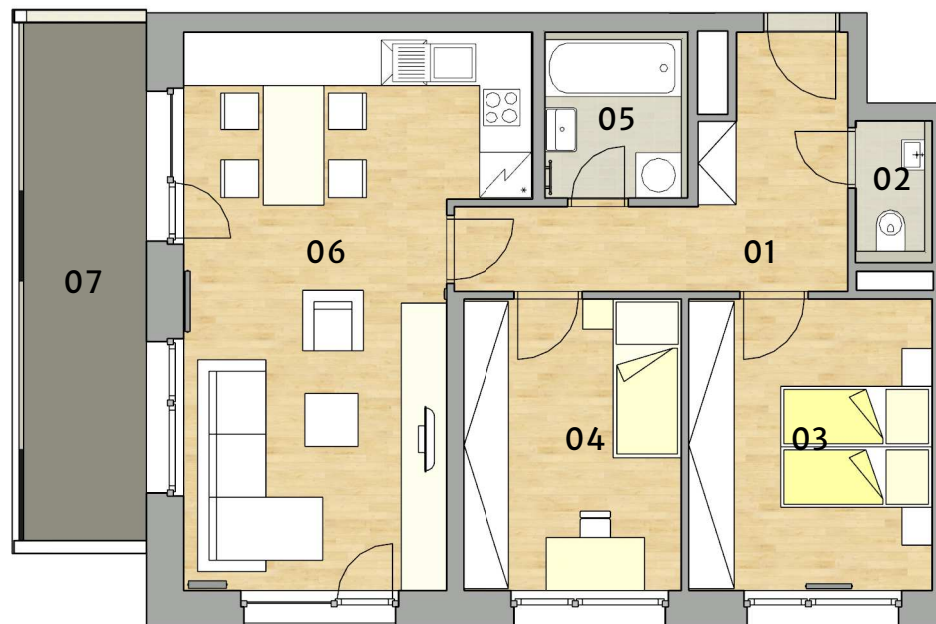
Typ

**3+kk**

Podlaží

**3. NP**

01 Předsíň	10,1 m <sup>2</sup>
02 WC	2,0 m <sup>2</sup>
03 Ložnice	12,6 m <sup>2</sup>
04 Pokoj	11,1 m <sup>2</sup>
05 Koupelna	4,3 m <sup>2</sup>
06 Obývací pokoj + kuchyně	29,1 m <sup>2</sup>
Obytná plocha bytu	69,2 m <sup>2</sup>
Svislé konstrukce	3,9 m <sup>2</sup>
Podlahová plocha bytu	73,1 m <sup>2</sup>
<hr/>	
07 Balkón	11,7 m <sup>2</sup>
Plocha bytu celkem	84,8 m <sup>2</sup>

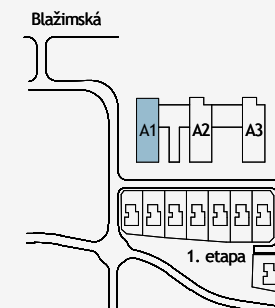


Upozornění: Plochy jednotlivých místností jsou pouze orientační. Vyobrazené zařízení v plánech bytů (nábytek, kuchyňská linka, elektrické spotřebiče atd.) není součástí dodávky. Rozsah dodávky je specifikován ve standardu. Investor si vyhrazuje právo na drobné úpravy.

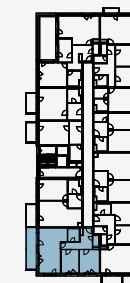


MS - INVEST a.s.  
Sokolovská 694/100a  
186 00 Praha 8  
Zákaznická linka  
+420 601 301 301

Celková situace



Půdorys podlaží



Pohled na dům



0m |-----| 5m