



REZIDENCE CHODOVEC

Byt č.

A1.04.01

Typ

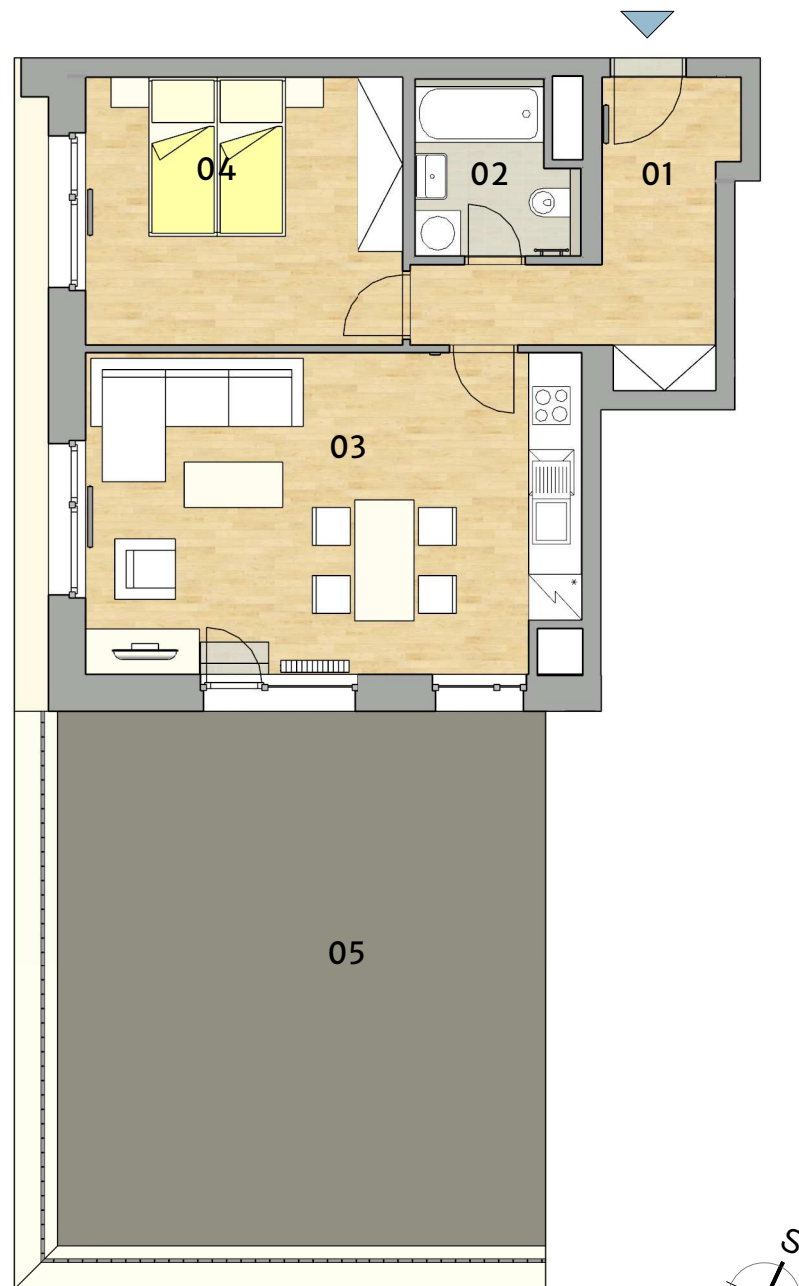
2+kk

Podlaží

4. NP

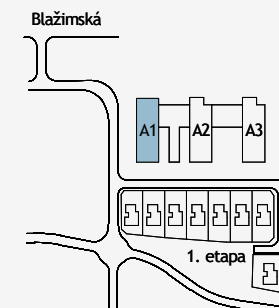
01 Pědsíň	9,6 m ²
02 WC + koupelna	4,7 m ²
03 Obývací pokoj + kuchyně	27,8 m ²
04 Ložnice	15,0 m ²
Obytná plocha bytu	57,1 m ²
Svislé konstrukce	3,5 m ²
Podlahová plocha bytu	60,6 m ²
05 Terasa	46,7 m ²
Plocha bytu celkem	107,3 m ²

Upozornění: Plochy jednotlivých místností jsou pouze orientační. Vyobrazené zařízení v plánech bytů (nábytek, kuchyňská linka, elektrické spotřebiče atd.) není součástí dodávky. Rozsah dodávky je specifikován ve standardu. Investor si vyhrazuje právo na drobné úpravy.

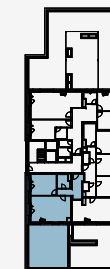


0m |-----| 5m

Celková situace



Půdorys podlaží



Pohled na dům



4. NP



MS - INVEST a.s.
Sokolovská 694/100a
186 00 Praha 8
Zákaznická linka
+420 601 301 301