



REZIDENCE CHODOVEC

Byt č.

A2.02.01

Typ

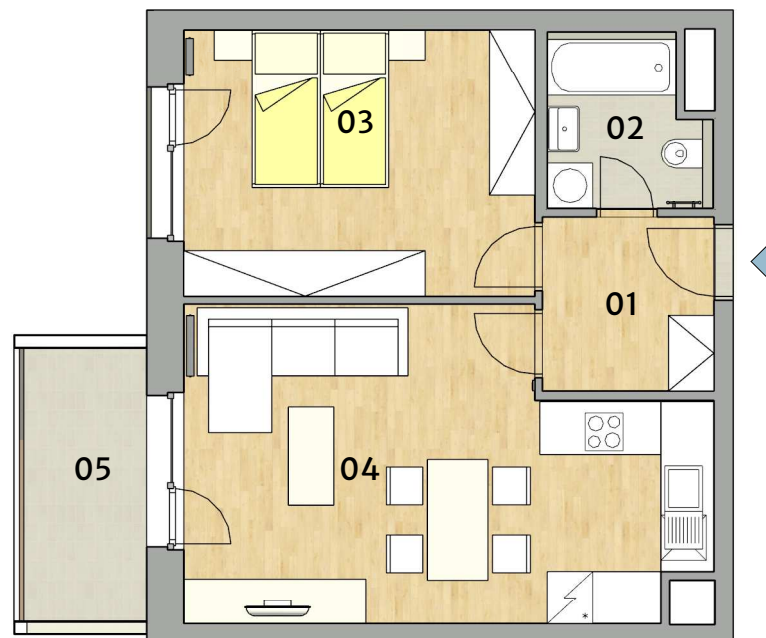
2+kk

Podlaží

2. NP

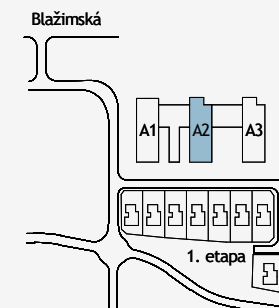
| | |
|----------------------------|---------------------|
| 01 Předsíň | 5,5 m ² |
| 02 WC + koupelna | 4,7 m ² |
| 03 Ložnice | 16,8 m ² |
| 04 Obývací pokoj + kuchyně | 26,7 m ² |
| Obytná plocha bytu | 53,7 m ² |
| Svislé konstrukce | 2,8 m ² |
| Podlahová plocha bytu | 56,5 m ² |
| <hr/> | |
| 05 Balkón | 6,4 m ² |
| Plocha bytu celkem | 62,9 m ² |

Upozornění: Plochy jednotlivých místností jsou pouze orientační. Vyobrazené zařízení v plánech bytů (nábytek, kuchyňská linka, elektrické spotřebiče atd.) není součástí dodávky. Rozsah dodávky je specifikován ve standardu. Investor si vyhrazuje právo na drobné úpravy.

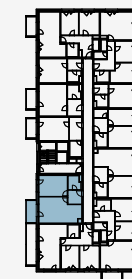


0m |-----| 5m

Celková situace



Půdorys podlaží



Pohled na dům



MS - INVEST a.s.
Sokolovská 694/100a
186 00 Praha 8
Zákaznická linka
+420 601 301 301