



REZIDENCE CHODOVEC

Byt č.

A2.02.02

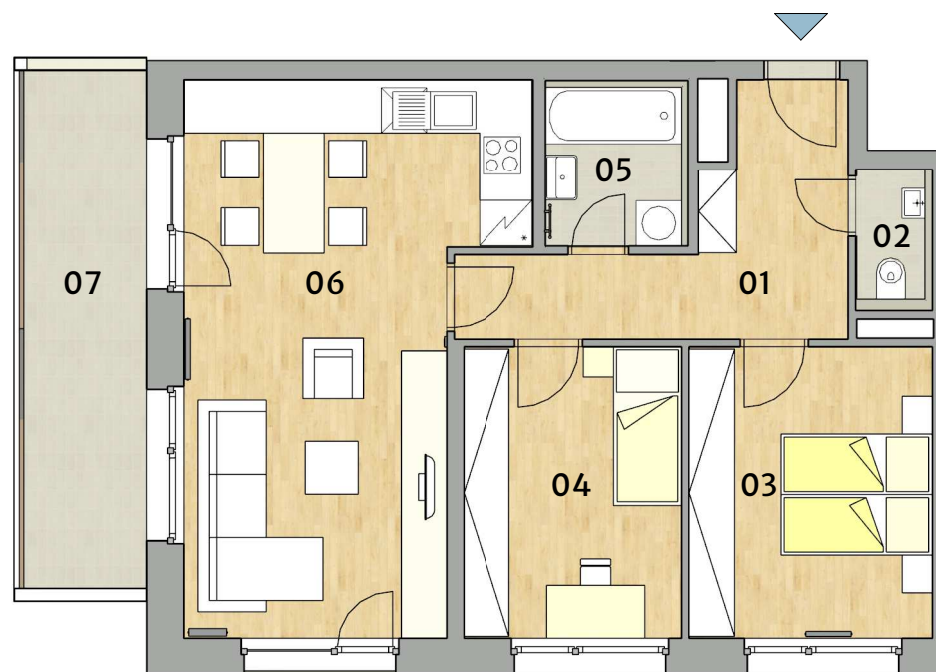
Typ

3+kk

Podlaží

2. NP

| | |
|----------------------------|---------------------|
| 01 Předstíň | 10,1 m ² |
| 02 WC | 2,0 m ² |
| 03 Ložnice | 12,5 m ² |
| 04 Pokoj | 11,2 m ² |
| 05 Koupelna | 4,3 m ² |
| 06 Obývací pokoj + kuchyně | 29,0 m ² |
| Obytná plocha bytu | 69,1 m ² |
| Svislé konstrukce | 3,9 m ² |
| Podlahová plocha bytu | 73,0 m ² |
| <hr/> | |
| 07 Balkón | 11,7 m ² |
| Plocha bytu celkem | 84,7 m ² |

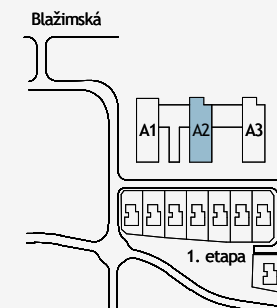


Upozornění: Plochy jednotlivých místností jsou pouze orientační. Vyobrazené zařízení v plánech bytů (nábytek, kuchyňská linka, elektrické spotřebiče atd.) není součástí dodávky. Rozsah dodávky je specifikován ve standardu. Investor si vyhrazuje právo na drobné úpravy.

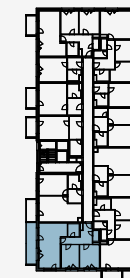


MS - INVEST a.s.
Sokolovská 694/100a
186 00 Praha 8
Zákaznická linka
+420 601 301 301

Celková situace



Půdorys podlaží



Pohled na dům



0m |-----| 5m