



# REZIDENCE CHODOVEC

Byt č.

**A2.03.01**

Typ

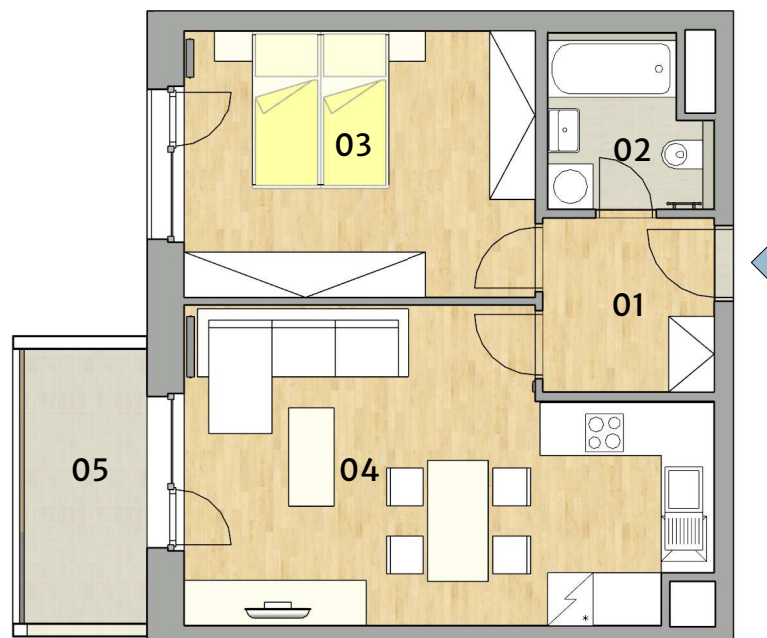
**2+kk**

Podlaží

**3. NP**

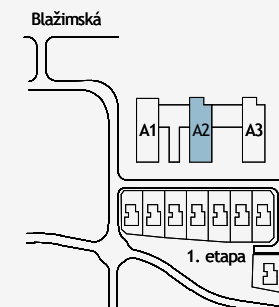
01 Předstíň	5,5 m <sup>2</sup>
02 WC + koupelna	4,7 m <sup>2</sup>
03 Ložnice	16,8 m <sup>2</sup>
04 Obývací pokoj + kuchyně	26,7 m <sup>2</sup>
Obytná plocha bytu	53,7 m <sup>2</sup>
Svislé konstrukce	2,8 m <sup>2</sup>
Podlahová plocha bytu	56,5 m <sup>2</sup>
<hr/>	
05 Balkón	6,4 m <sup>2</sup>
Plocha bytu celkem	62,9 m <sup>2</sup>

Upozornění: Plochy jednotlivých místností jsou pouze orientační. Vyobrazené zařízení v plánech bytů (nábytek, kuchyňská linka, elektrické spotřebiče atd.) není součástí dodávky. Rozsah dodávky je specifikován ve standardu. Investor si vyhrazuje právo na drobné úpravy.

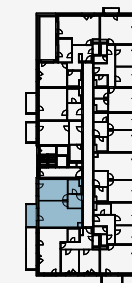


0m |-----| 5m

Celková situace



Půdorys podlaží



Pohled na dům



3. NP



MS - INVEST a.s.  
Sokolovská 694/100a  
186 00 Praha 8  
Zákaznická linka  
+420 601 301 301