



REZIDENCE CHODOVEC

Byt č.

A2.04.01

Typ

2+kk

Podlaží

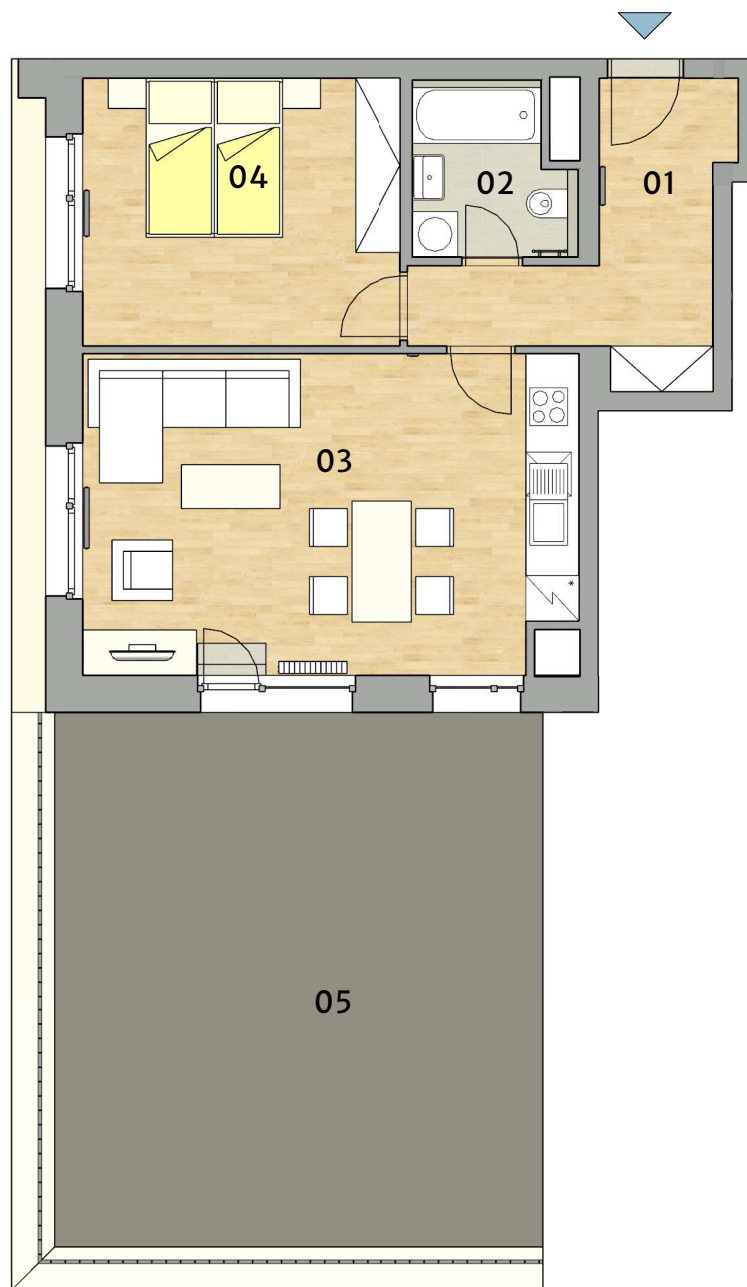
4. NP

| | |
|----------------------------|----------------------|
| 01 Předsíň | 9,6 m ² |
| 02 WC + koupelna | 4,7 m ² |
| 03 Obývací pokoj + kuchyně | 27,8 m ² |
| 04 Ložnice | 15,0 m ² |
| Obytná plocha bytu | 57,1 m ² |
| Svislé konstrukce | 3,5 m ² |
| Podlahová plocha bytu | 60,6 m ² |
| <hr/> | |
| 05 Terasa | 46,7 m ² |
| Plocha bytu celkem | 107,3 m ² |

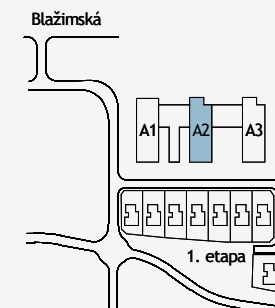
Upozornění: Plochy jednotlivých místností jsou pouze orientační. Vyobrazené zařízení v plánech bytů (nábytek, kuchyňská linka, elektrické spotřebiče atd.) není součástí dodávky. Rozsah dodávky je specifikován ve standardu. Investor si vyhrazuje právo na drobné úpravy.



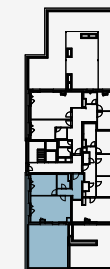
MS - INVEST a.s.
Sokolovská 694/100a
186 00 Praha 8
Zákaznická linka
+420 601 301 301



Celková situace



Půdorys podlaží



Pohled na dům

