



REZIDENCE CHODOVEC

Byt č.

A3.02.06

Typ

4+kk

Podlaží

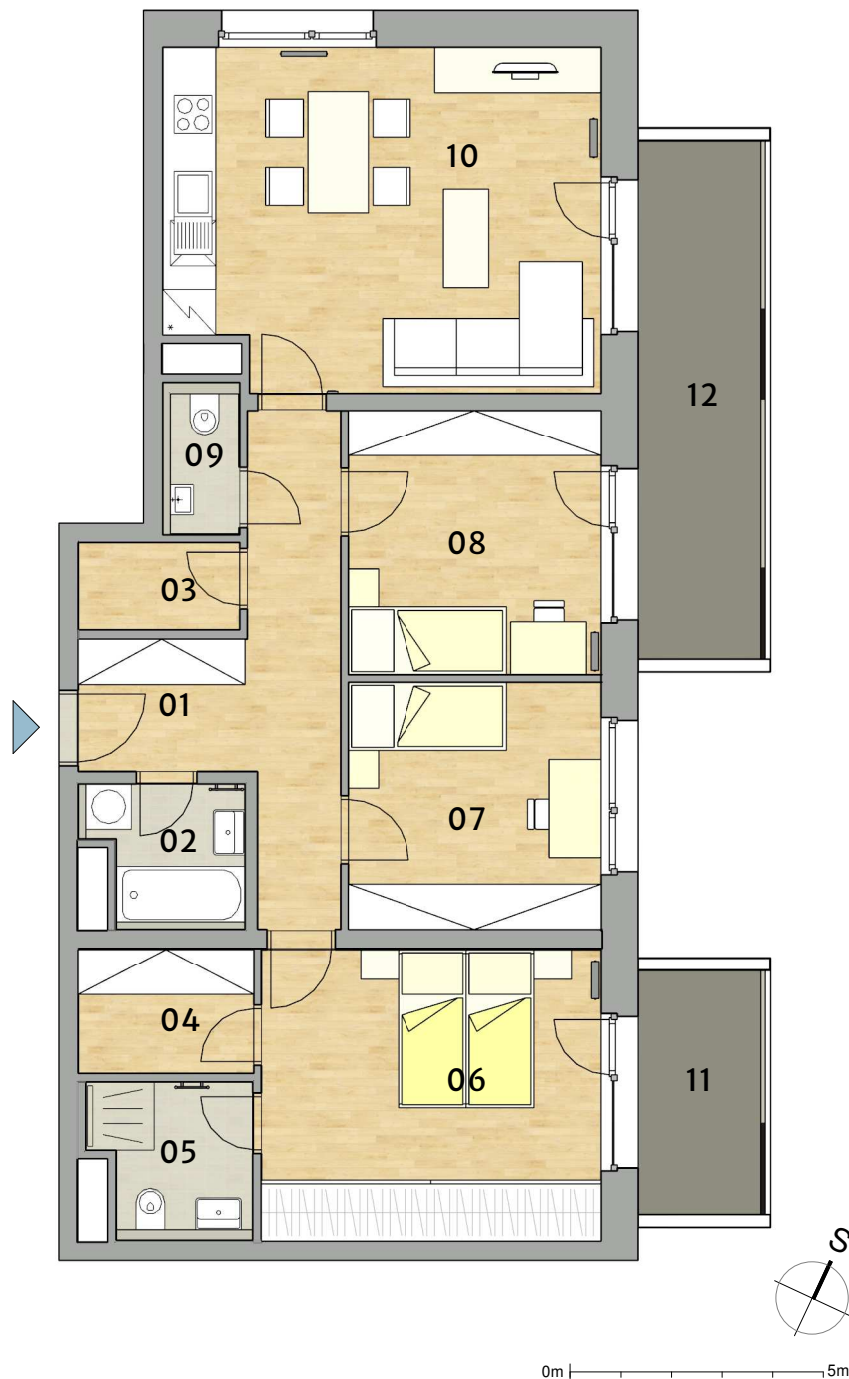
2. NP

01	Předsíň	12,9 m ²
02	Koupelna	3,8 m ²
03	Komora	2,5 m ²
04	Šatna	3,9 m ²
05	WC + koupelna	4,3 m ²
06	Ložnice	18,0 m ²
07	Pokoj	11,1 m ²
08	Pokoj	12,1 m ²
09	WC	2,2 m ²
10	Obývací pokoj + kuchyně	26,2 m ²
Obytná plocha bytu		97,0 m ²
Svislé konstrukce		6,5 m ²
Podlahová plocha bytu		103,5 m ²
11	Balkón	5,8 m ²
12	Balkón	12,2 m ²
Plocha bytu celkem		121,5 m ²

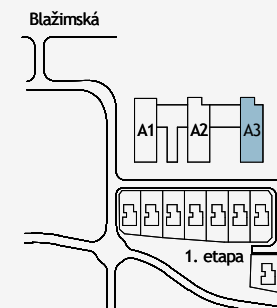
Upozornění: Plochy jednotlivých místností jsou pouze orientační. Vyobrazené zařízení v plánech bytů (nábytek, kuchyňská linka, elektrické spotřebiče atd.) není součástí dodávky. Rozsah dodávky je specifikován ve standardu. Investor si vyhrazuje právo na drobné úpravy.



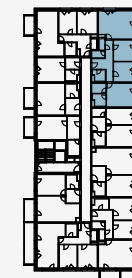
MS - INVEST a.s.
Sokolovská 694/100a
186 00 Praha 8
Zákaznická linka
+420 601 301 301



Celková situace



Půdorys podlaží



Pohled na dům



2. NP