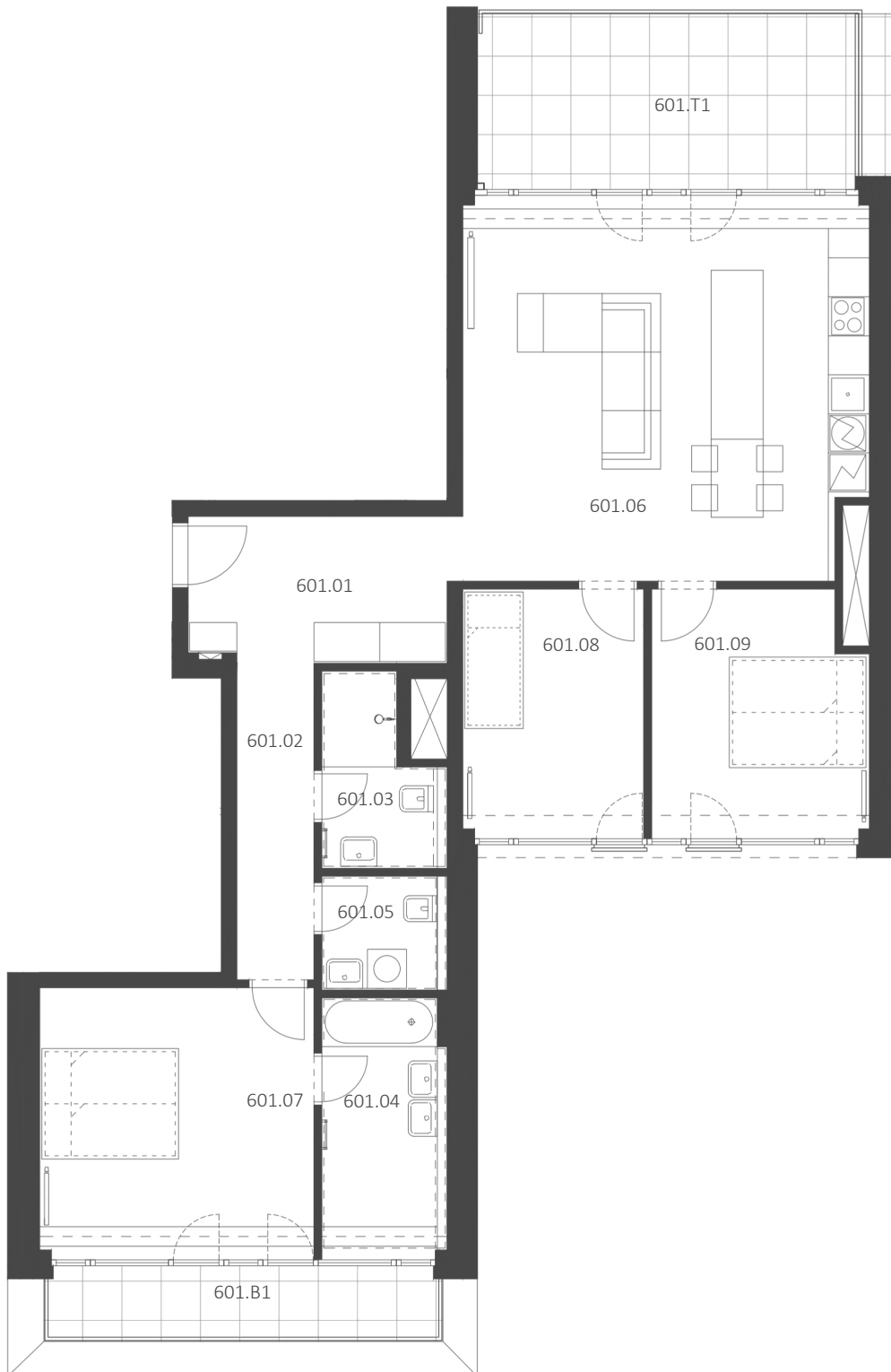


BYT
dispozice
podlaží

601
4+kk
6.NP



měřítko

0 m 1 m 5 m

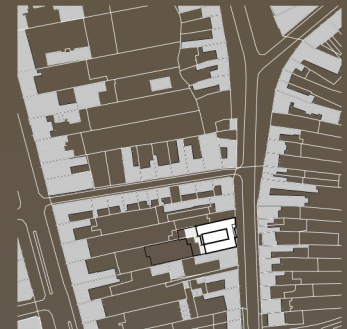
upozornění: Tento list není podrobným stavebním výkresem a možnost určitých odchylek od skutečného provedení je vyhrazena. Plochy jednotlivých místností jsou pouze orientační. Vybavení v plánech bytů (kuch. linka, nábytek) není součástí dodávky. Rozsah dodávky je specifikován ve standardu.
způsob výpočtu podlahové plochy bytu v jednotce: Dle zákona č. 89/2012, podlahová plocha bytu ve smyslu nařízení vlády č. 366/2013 Sb. - podlahovou plochu bytu v jednotce tvoří půdorysná plocha všech místností bytu včetně půdorysné plochy všech svislých nosných i nenosných konstrukcí uvnitř bytu, jako jsou stěny, sloupy, pilíře, komíny a obdobné svislé konstrukce. Půdorysná plocha je vymezena vnitřním lícem svislých konstrukcí ohraničujících byt včetně jejich povrchových úprav. Započítává se také podlahová plocha zakrytá zabudovanými předměty, jako jsou zejména skříně ve zdech v bytě, vany a jiné zařizovací předměty ve vnitřní ploše bytu.



ELATUS



vizualizace



situace stavby



situace bytové jednotky
celkový půdorys

byt 601 - legenda místností

	m²
601.01 chodba	8,87
601.02 chodba	5,77
601.03 koupelna s WC	4,47
601.04 koupelna s WC	7,15
601.05 komora	3,11
601.06 obytný prostor s kuchyní	36,33
601.07 ložnice	17,61
601.08 pokoj	10,26
601.09 pokoj	11,82
užitná plocha	105,39
plocha příček	4,58
podlahová plocha bytu	109,97
601.B1 balkon	7,08
601.T1 terasa	17,29
1S01.26 sklepní kóje	2,97

celková plocha **137,31**

<http://elatus.cz/>

800 644 644

zelená linka

MIG