

 Seifertova/Krásova  
**PRAGUE / PRAHA**

**Unit area**  
Výměra jednotky

**1 hallway** 4,55 m<sup>2</sup>  
předsíň

**2 living room** 26,81 m<sup>2</sup>  
obývací pokoj + kk

**3 bathroom + WC** 4,98 m<sup>2</sup>  
koupelna + WC

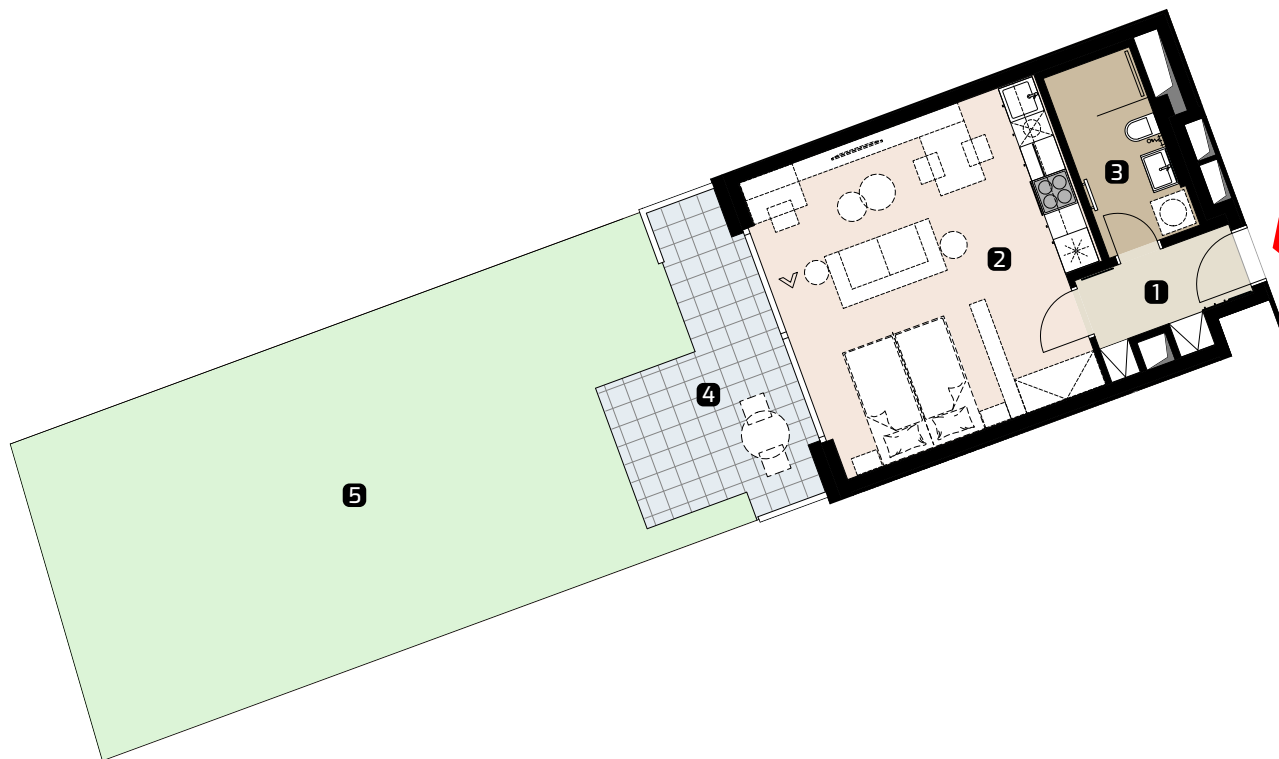
**Unit total area** 36,34 m<sup>2</sup>  
Plocha jednotky

**4 terrace** 11,68 m<sup>2</sup>  
terasa

**5 green terrace** 58,79 m<sup>2</sup>  
zatravněná terasa

**Area according to** 37,10 m<sup>2</sup>  
**the new Civil Code**  
(without cellar area)\*

Plocha jednotky  
dle NOZ (bez plochy sklepa)\*



\* Unit area calculated according to the methodology of the new Civil Code - ground plan area of all rooms of the unit including ground plan area of vertical bearing and non-bearing structures inside the unit.

\* Plocha jednotky dle metodiky nového občanského zákoníku – půdorysná plocha všech místností jednotky včetně půdorysné plochy všech svislých nosných i nenosných konstrukcí uvnitř jednotky.

**CTR**  
Viktoria Center

MEMBER OF CTR HOLDING

✉ sales@viktoriacenter.cz | ☎ +420 702 220 077

[www.viktoriacenter.cz](http://www.viktoriacenter.cz)

All information in this document are informative and serve for marketing purposes only.  
Veškeré informace v tomto dokumentu mají obecnou informativní povahu a slouží pouze k marketingovým účelům.

**Object orientation**  
Orientace objektu



**Section/Sekce: 9**

**Position on the floor**  
Pozice na podlaží

