

## NEBYTOVÁ JEDNOTKA Č. 41

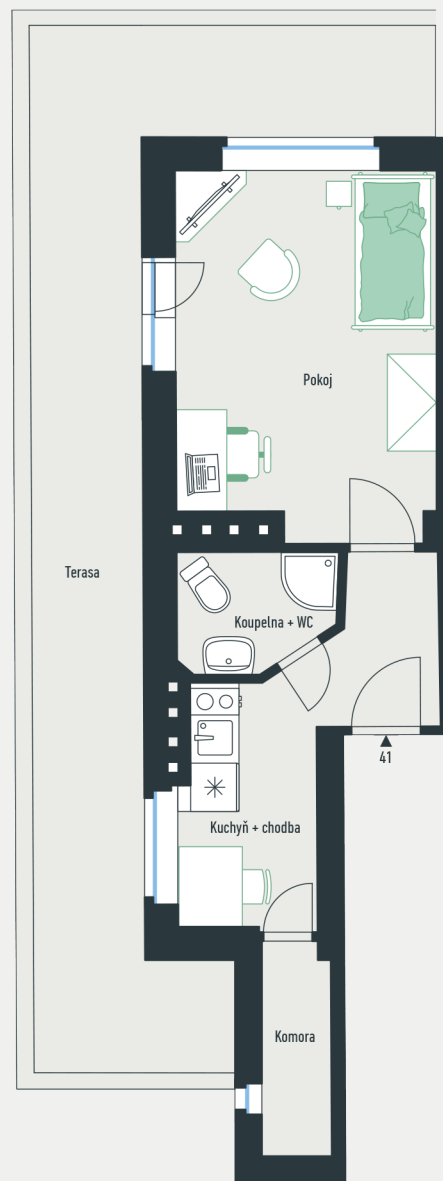
### Základní informace

ID nemovitosti	DO41
Dispozice	1+kk
Podlaží	4
Orientace	J/V/S
Stav při předání	Stávající
Parkování	Ne

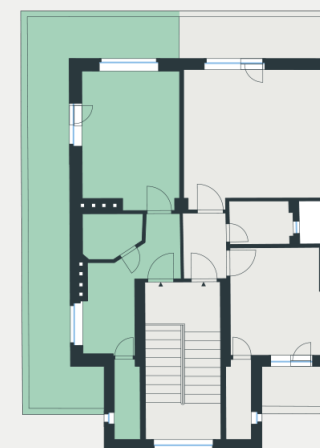
### Výměry

Svislé konstrukce	2,5 m <sup>2</sup>
Kuchyň+chodba	8 m <sup>2</sup>
Komora	2,2 m <sup>2</sup>
Koupelna+wc	2,6 m <sup>2</sup>
Pokoj	14,3 m <sup>2</sup>
Podlahová plocha	29,6 m <sup>2</sup>
Pochozí střecha	24,3 m <sup>2</sup>
Sklepní kóje	1,7 m <sup>2</sup>
Celková plocha	55,6 m <sup>2</sup>

### Půdorys





### Situace na podlaží



### Situace v budově



-  stávající stav
-  možný budoucí stav

Poznámka: Podlahová plocha jednotky je vypočtena dle vyhlášky č. 366/2013 Sb., v platném znění. Plochy jednotlivých místností jsou pouze orientační. Dispozice mohou vizualizovat možný budoucí stav, přesné parametry jsou specifikovány v příslušné smluvní dokumentaci. Vyobrazené vybavení nemusí být součástí dodávky. Developer si vyhrazuje právo na drobné úpravy. Případná změna dispozice nebo materiálů podléhá splnění obecně závazných stavebních a právních předpisů.