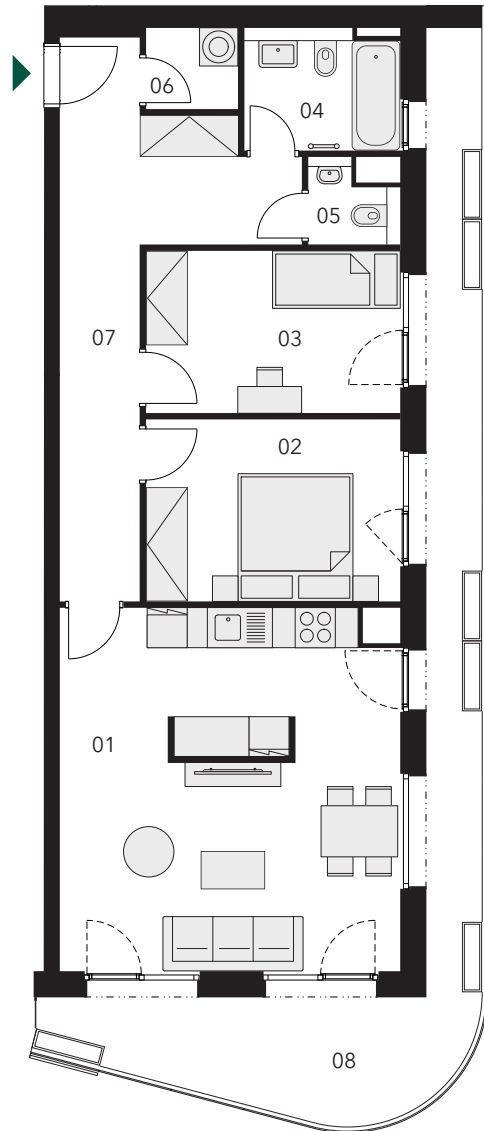


Arcus City Timber



J.03.15

3+kk

3.np

79,3 m²

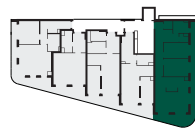
01	obývací pokoj + kk / living room + kitchenette	29,9 m²
02	ložnice / bedroom	11,3 m²
03	ložnice / bedroom	10,1 m²
04	koupelna s wc / bathroom & wc	4,5 m²
05	wc / toilet	1,6 m²
06	komora / chamber	1,8 m²
07	předsíň / hall	15,7 m²
08	balkon / balcony	26,2 m²



umístění budovy J v projektu
building J location in the project



3. patro
3rd Floor



umístění bytu na patře
apartment location

Poznámka: Tento výkres byl zpracován pro marketingové účely. Plochy jednotlivých místností jsou pouze orientační. Vyobrazené zařízení v půdorysu (nábytek, kuchyňská linka, elektrické spotřebiče, atd.) není součástí dodávky. Rozsah dodávky, specifikace konstrukcí, povrchové úpravy a vybavení jsou specifikovány ve standardním provedení, které je přílohou smlouvy. Podlahová plocha bytu (ateliéru) je měřena dle nařízení vlády 366/2013Sb. Developer se tímto nevzdává práva na případné změny, úpravy či doplnění tohoto marketingového materiálu.

Note: This drawing serves marketing purpose only. The areas of individual rooms are indicative only. The equipment shown in the floor plan (furniture, kitchen units, electrical appliances, etc.) is not included. The scope of the supply, specification of structures, surface finishes and fixtures and fittings are specified in the standard design description, which is attached to the agreement. The floor area of the apartment is measured according to the Government Decree No. 366/2013 Coll. The developer shall not be restricted in his right to change, modify or supplement this marketing material.



měřítko 1:130
scale 1:130

