

B.106
Byt 3+KK **1NP**

Č.	Místnost	Plocha m ²
B.106.1	Chodba	8,0
B.106.2	Obývací pokoj+KK	29,6
B.106.3	Ložnice	13,8
B.106.4	Pokoj	11,6
B.106.5	Koupelna	3,7
B.106.6	WC	2,6
Užitná plocha bytu 3+KK		69,3
Podlahová plocha dle OZ		72,8
B.106.7a	Terasa	18,4
B.106.7b	Zahrada	18,1

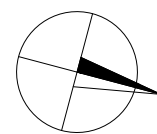
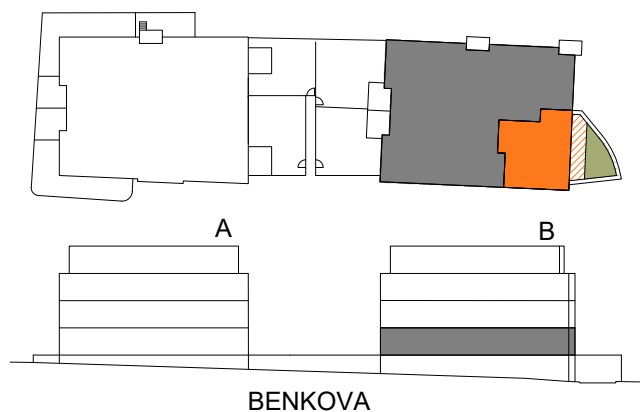
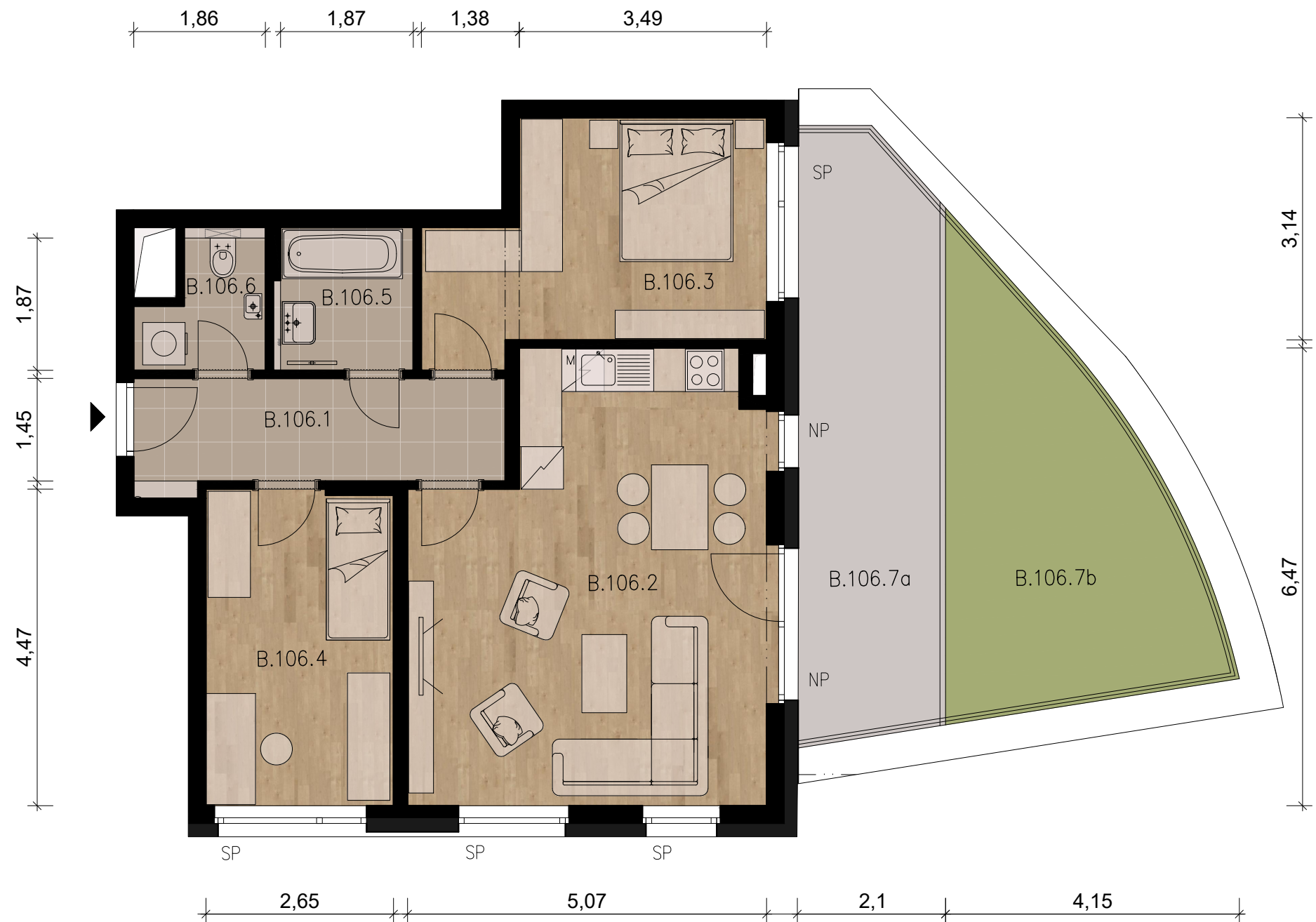


Schéma půdorysu bytu představuje předpokládané dispoziční řešení. Kuchyňská linka a nábytek nejsou součástí bytu. Veškeré zařízení je zobrazeno pouze pro názornost. Vybavení bytu specifikováno kvalitativním standardem. Změny oproti projektové dokumentaci jsou vyhrazeny. Kóty a vizualizace jsou pouze orientační. SP-standardní parapet (výška parapetu 63cm), NP-nízký parapet

www.benkova-rezidence.cz

Datum 30.06.2023
Architekt Ing. arch. Jan Janoušek
Projektová společnost VPÚ DECO PRAHA a.s.

www.geosan-development.cz

101 00 Praha 10 - Michle
U Plynárny 1533/73a
TEL: 800 213 215