

B.205
Byt 2+KK **2NP**

Č.	Místnost	Plocha m ²
B.205.1	Chodba	12,9
B.205.2	Obývací pokoj+KK	26,0
B.205.3	Ložnice	12,4
B.205.4	Koupelna	3,9
B.205.5	WC	1,7
Užitná plocha bytu 2+KK		56,8
Podlahová plocha dle OZ		59,7
B.205.6	Balkon	6,1

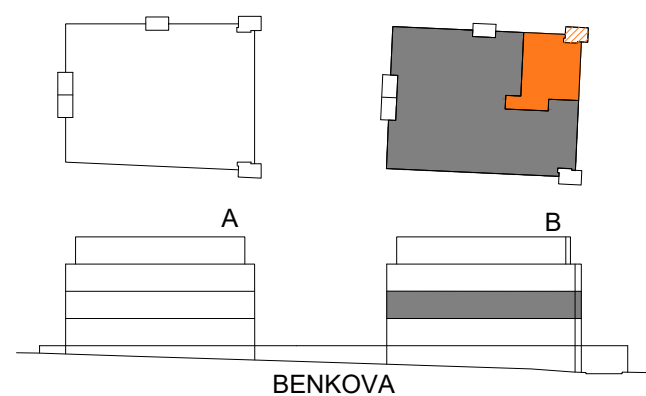
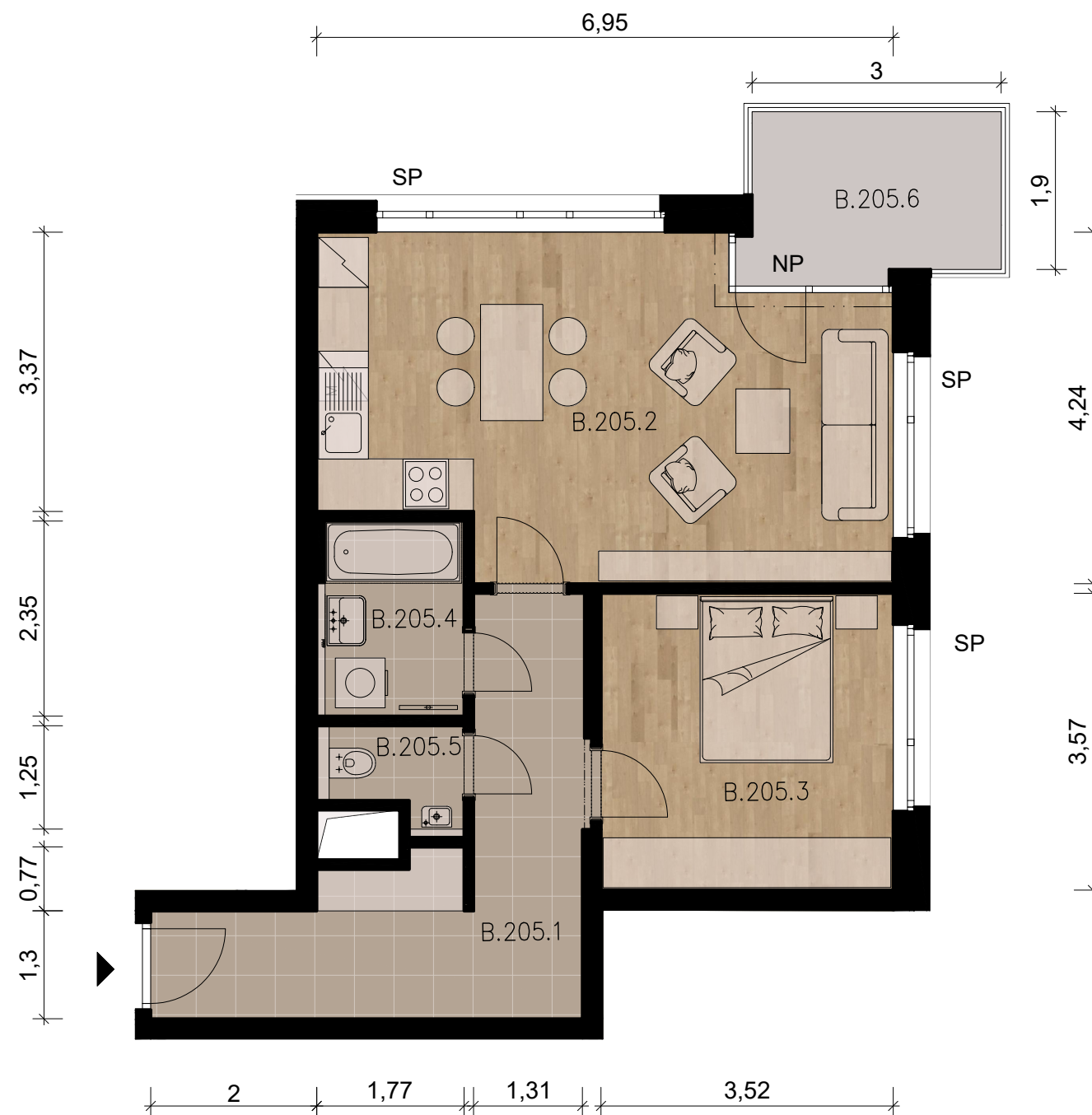
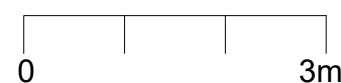
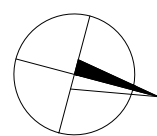


Schéma půdorysu bytu představuje předpokládané dispoziční řešení. Kuchyňská linka a nábytek nejsou součástí bytu. Veškeré zařízení je zobrazeno pouze pro názornost. Vybavení bytu specifikováno kvalitativním standardem. Změny oproti projektové dokumentaci jsou vyhrazeny. Kóty a vizualizace jsou pouze orientační. SP-standardní parapet (výška parapetu 63cm), NP-nízký parapet



www.benkova-rezidence.cz

Datum 30.06.2023
Architekt Ing. arch. Jan Janoušek
Projektová společnost VPÚ DECO PRAHA a.s.

www.geosan-development.cz

101 00 Praha 10 - Michle
U Plynárny 1533/73a
TEL: 800 213 215

