

# bytová jednotka E 212 | 1.PP

ČTVRT'  
POD  
HÁDY

## 2+kk

**Podlahová plocha:** 50,2 m<sup>2</sup>

**Užitná plocha bytu:** 47,6 m<sup>2</sup>

**Celková užitná plocha:** 88,3 m<sup>2</sup>

**Obývací pokoj + KK** 23,4 m<sup>2</sup>

**Ložnice** 11,9 m<sup>2</sup>

**Koupelna** 4,0 m<sup>2</sup>

**WC** 1,6 m<sup>2</sup>

**Chodba** 6,7 m<sup>2</sup>

**Terasa:** 6,3 m<sup>2</sup>

**Zahrada:** 34,4 m<sup>2</sup>

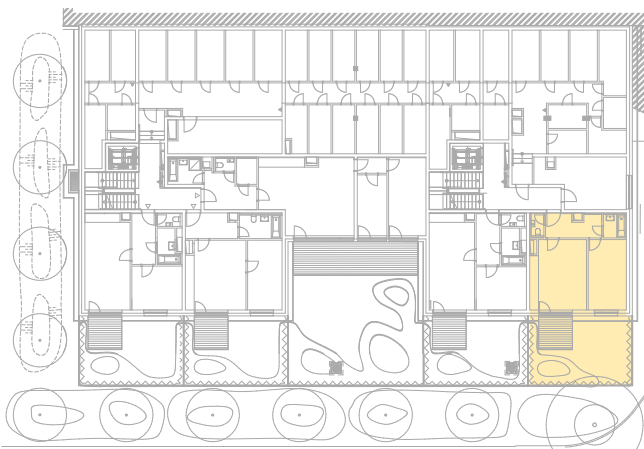
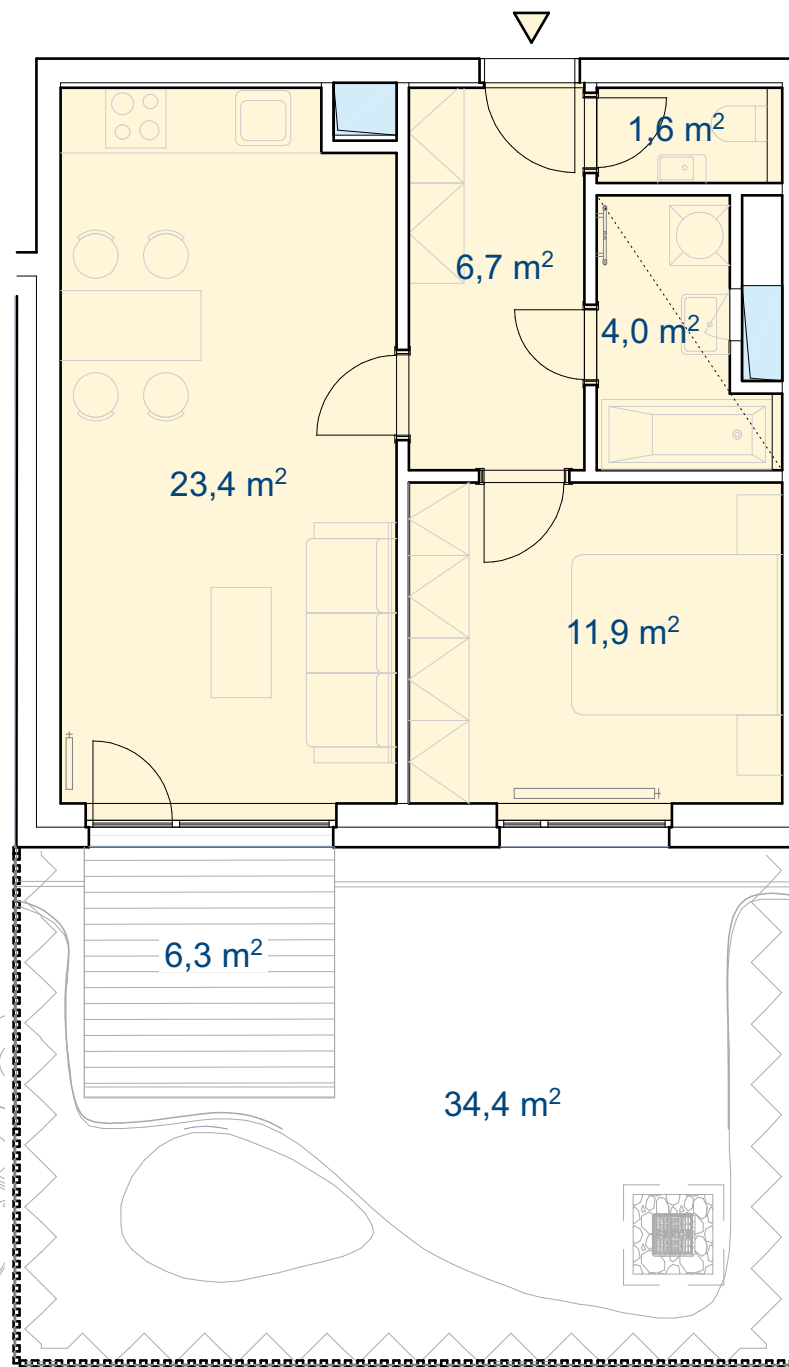


Schéma půdorysu představuje dispoziční uspořádání jednotky. Zobrazené vybavení nábytkem, vestavěné skříně, kuchyňská linka vč. spotřebičů a pračky nejsou součástí dodávky jednotky. Toto zobrazení je pouze pro názornost. Specifikace pro konstrukce, povrchové úpravy a vybavení je předmětem přílohy "Kvalitativní standard".

M 1:75

**TRIKAYA**

+420 731 504 067  
+420 776 229 802  
hady@trikaya.cz  
www.hady.cz