

# bytová jednotka E 541 | 3.NP

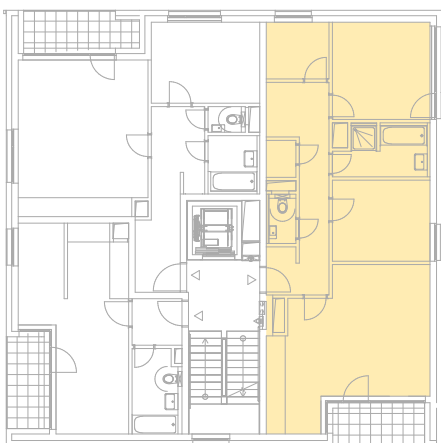
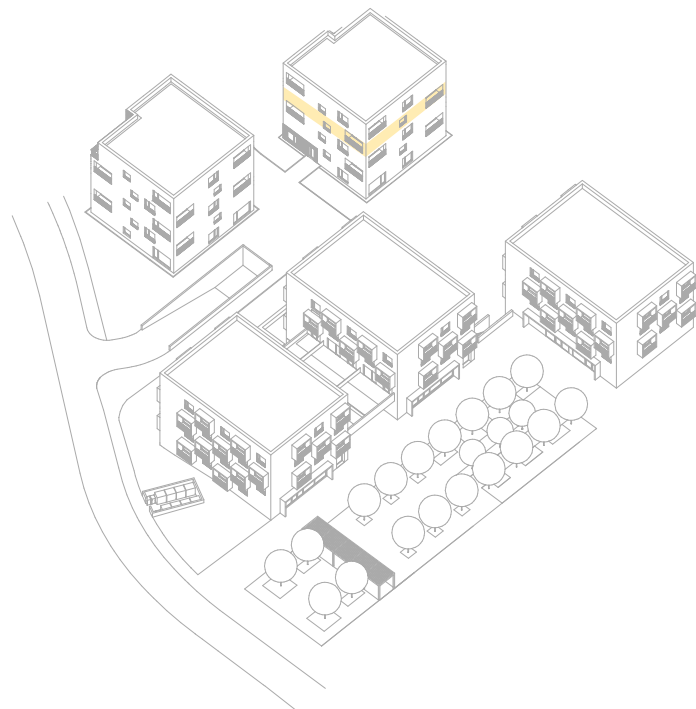
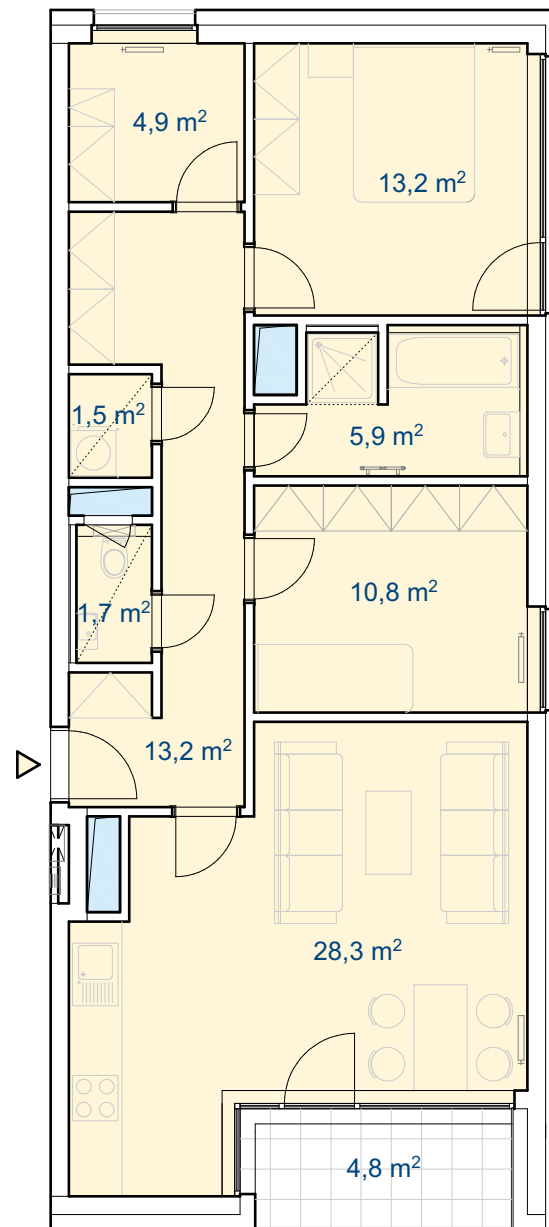


Schéma půdorysu představuje dispoziční uspořádání jednotky. Zobrazené vybavení nábytkem, vestavěné skříně, kuchyňská linka vč. spotřebičů a pračky nejsou součástí dodávky jednotky. Toto zobrazení je pouze pro názornost. Specifikace pro konstrukce, povrchové úpravy a vybavení je předmětem přílohy "Kvalitativní standard".



## 3+kk

**Podlahová plocha:** 85,1 m<sup>2</sup>  
**Užitná plocha:** 79,5 m<sup>2</sup>  
**Celková užitná plocha:** 84,3 m<sup>2</sup>

**Obývací pokoj + KK:** 28,3 m<sup>2</sup>  
**Ložnice:** 13,2 m<sup>2</sup>  
**Pokoj:** 10,8 m<sup>2</sup>  
**Šatna:** 4,9 m<sup>2</sup>  
**Koupelna:** 5,9 m<sup>2</sup>  
**WC:** 1,7 m<sup>2</sup>  
**Komora:** 1,5 m<sup>2</sup>  
**Chodba:** 13,2 m<sup>2</sup>  
**Lodžie:** 4,8 m<sup>2</sup>



M 1:100



+420 731 504 067  
+420 776 229 802  
hady@trikaya.cz  
www.hady.cz