

185 bytová jednotka

4+kk, 8. NP

116,3 m² podlahová plocha

19,5 m² balkon

id nemovitosti – VGXS185

vlastnictví – osobní

orientace – J,Z

stav budovy – novostavba

stav při předání – fit out

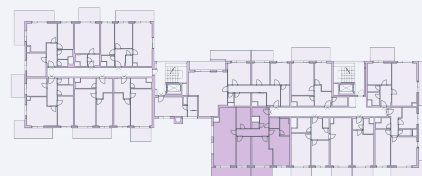
parkování: venkovní stání, v ceně

č. m.	název místnosti	plocha m ²
01	předsíň	14
02	komora	1.3
03	koupelna	8.3
04	šatna	3
05	koupelna	4.6
06	pokoj	17.3
07	pokoj	15.4
08	pokoj	11.6
09	obývací pokoj	34.5
	svislé konstrukce	6.3
podlahová plocha		116.3
10	balkon	19.5
celková plocha		135.8
	sklepní kóje	2.5

pozice v rámci budovy



pozice v rámci podlaží



Poznámka: Podlahová plocha jednotky je vypočtena dle vyhlášky č. 366/2013 Sb., v platném znění. Plochy jednotlivých místností jsou pouze orientační. Vyobrazená zařízení v plánech (nábytek, kuch. linka, el. spotřebiče, světla atd.) nejsou součástí dodávky. Přesné parametry jsou specifikovány v příslušné smluvní dokumentaci. Developer si vyhrazuje právo na drobné úpravy. Případná změna dispozice nebo materiálů podléhá splnění obecně závazných stavebních a právních předpisů. Bytová jednotka je dokončena do finálních povrchů včetně sanity a obsahuje přípravné body pro kuchyni.