

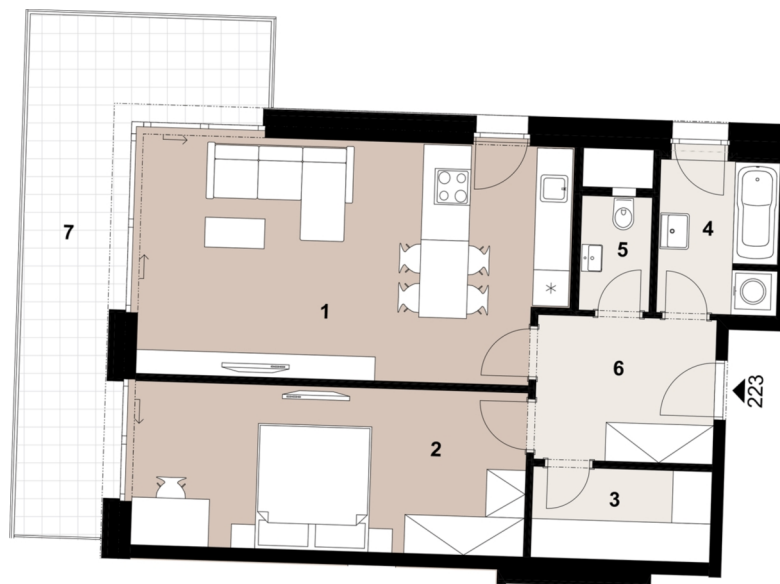
Pohled na dům s vyznačením patra



Půdorys podlaží



Situační plánek lokality



**Cena**

**10.125.996 Kč vč. DPH**

Parkovací stání a úložné sklepy nejsou zahrnuty v ceně bytu.

**Cena vnitřní užitné plochy**

**134.400 Kč/m<sup>2</sup> vč. DPH**

**Nadstandardní příplatkové položky**

**84 076 Kč vč. DPH**

Již zahrnuty v celkové ceně.

**Základní informace**

Energetická třída	B
Termín dokončení	červenec 2024
Stav výstavby	ve výstavbě
Orientace místností	S Z

Číslo	Název místnosti	Plocha
1	Obývací pokoj a kuchyňský kout	28,6 m <sup>2</sup>
2	Pokoj	18,1 m <sup>2</sup>
3	Komora	4,4 m <sup>2</sup>
4	Koupelna	5,2 m <sup>2</sup>
5	Toaleta	2,2 m <sup>2</sup>
6	Předsíň	7,6 m <sup>2</sup>
Vnitřní užitná plocha		66,10 m <sup>2</sup>
Celková podlahová plocha		70,10 m <sup>2</sup>
7	Balkon	18,8 m <sup>2</sup>
Sklepy		S25 (BD F, PP3; 4.2 m <sup>2</sup> )
Parkovací stání		P45 (BD D, PP3)

Uvedená vyobrazení (zejména půdorysy a návrhy zařízení interiéru) jsou pouze ilustrativní a nemusí zcela odpovídat stavebně-technickému řešení jednotky. Vyobrazený nábytek, kuchyňská linka, spotřebiče a další prvky vybavení domácnosti jsou pouze příkladné a nejsou plněním CENTRAL GROUP, není-li výslovně sjednáno jinak. Přesný rozsah plnění je specifikován ve smlouvě. Uváděné kupní ceny jsou platné při volbě Úvěrového financování a při volbě Individuálního financování, to však pouze v případě doplacení celé kupní ceny do předání nemovitosti. V případě doplacení kupní ceny po předání nemovitosti může být kupní cena vyšší z důvodu zohlednění rizika a zvýšených nákladů na straně CENTRAL GROUP spojených s tím, že nemovitost bude klientovi předána k užívání dříve, než k ní nabude vlastnické právo.

Stav prodeje k 19.10.2023