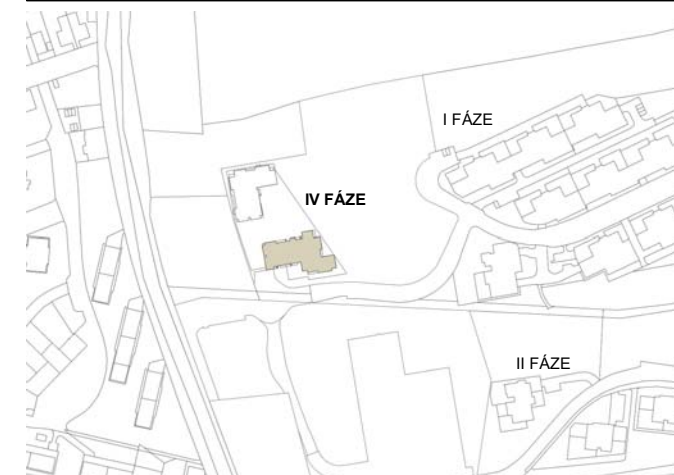


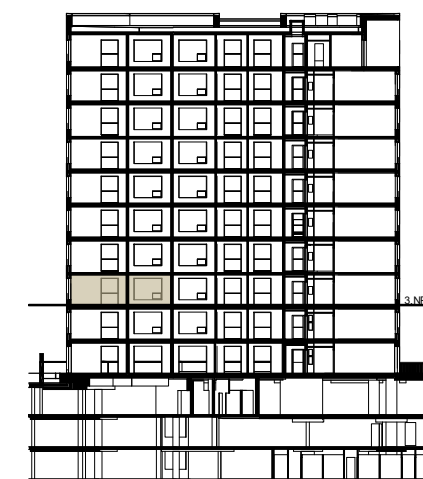
OBJEKT: **B**  
PODLAŽÍ: **3.NP**  
DISPOZICE: **3+KK**



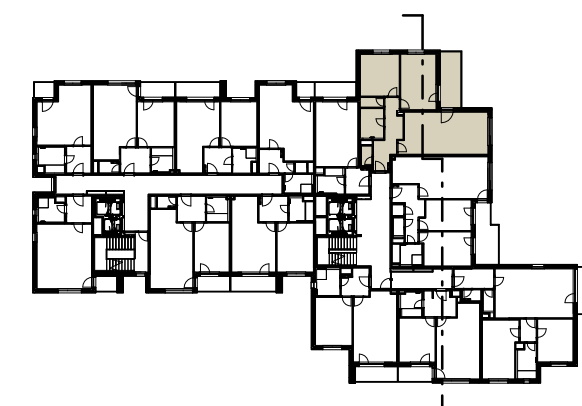
| NÁZEV MÍSTNOSTI         | PLOCHA m <sup>2</sup>      |
|-------------------------|----------------------------|
| 01 CHODBA               | 11,25 m <sup>2</sup>       |
| 02 WC                   | 1,68 m <sup>2</sup>        |
| 03 KOUPELNA + WC        | 5,67 m <sup>2</sup>        |
| 04 KOMORA               | 1,86 m <sup>2</sup>        |
| 05 POKOJ                | 13,85 m <sup>2</sup>       |
| 06 LOŽNICE              | 16,83 m <sup>2</sup>       |
| 07 OBÝVACÍ POKOJ + KK   | 30,80 m <sup>2</sup>       |
| <b>MÍSTNOSTI CELKEM</b> | <b>81,94 m<sup>2</sup></b> |
| 08 BALKON               | 10,75 m <sup>2</sup>       |
|                         | 10,75 m <sup>2</sup>       |
| <b>PLOCHA CELKEM</b>    | <b>92,69 m<sup>2</sup></b> |
| <b>PODLAHOVÁ PLOCHA</b> | <b>86,93 m<sup>2</sup></b> |



SITUAČNÍ PLÁNEK LOKALITY



POHLED NA DŮM S VYZNAČENÍM PATRA



PŮDORYS PODLAŽÍ

**DARAMIS**

www.zelene-mesto.cz

--- Snížený pohled / Lowered ceiling

Upozornění: Plochy jednotlivých místností jsou pouze orientační. Vyobrazené zařízení v plánech bytů (nábytek, kuch. linka, el. spotřebiče, atd.) není součástí dodávky. Rozsah dodávky je specifikován ve standardu.  
Podlahová plocha počítána dle Nařízení vlády č. 366/2013 Sb. § 3.  
This drawing is for illustration only. The set up of interior (furniture, kitchen, el. appliance, etc.) featured in the apartment drawings is not subject of delivery. The scope of delivery is specified in the standard.  
Floor area counted according to the regulation of the Czech government no. 366/2013 Sb. § 3.

0 1 2 3 4 5m

