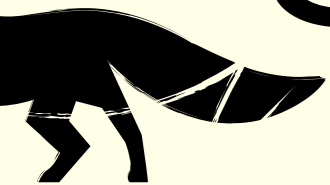


Semerínka



blok 3

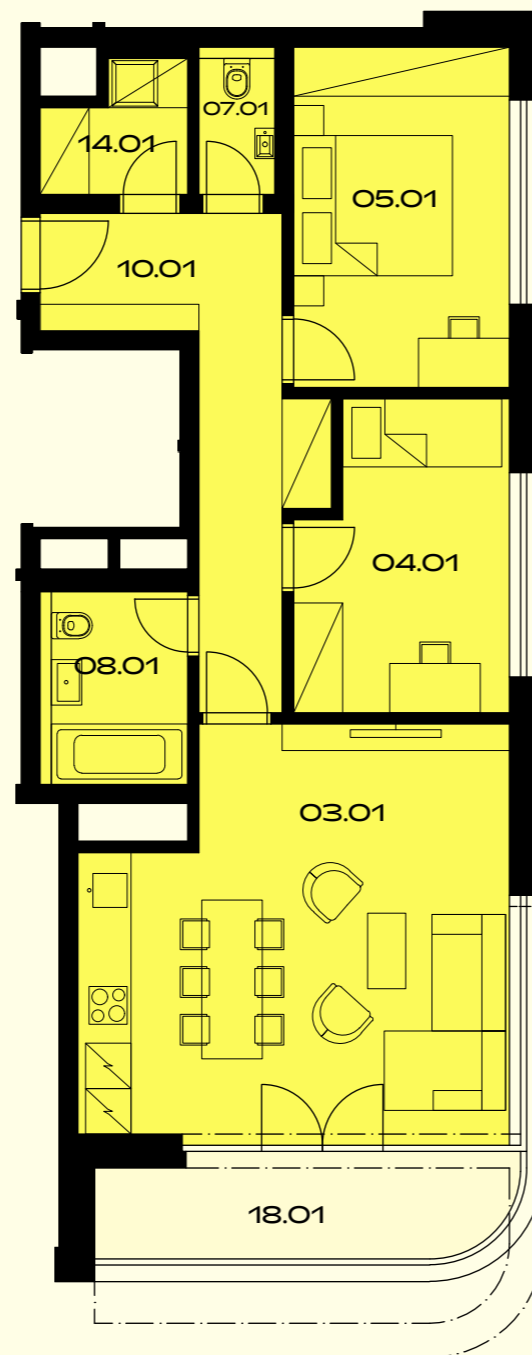
SEM.03.05.05

3+KK, 5.NP

78,3 m²

plocha + 7,4 m²

(lodžii, balkonů a předzahrádek)



č. m.	název místnosti	užitná plocha m ²
O3.01	obývací pokoj a kuch. kout	28,8
O4.01	pokoj	10,8
O5.01	ložnice	12,8
O7.01	toaleta	2,0
O8.01	koupelna a toaleta	5,0
10.01	předsíň	12,3
14.01	komora	2,9
18.01	lodžie	7,4



Plochy jednotlivých místností jsou pouze orientační. Čerchovaná čára naznačuje obrysy viditelných prvků nad řezovou rovinou. Ude například o naznačení pergoly, nepravděelného tvaru okna nebo nižší výšky skříně. Vyobrazení zařízení v plánech (nábytek, kuch. linka, el. spotřebiče, atd.) nejsou součástí dodávky. Rozsah dodávky je specifikován ve standardu. Investor si vyhrazuje právo na drobné úpravy.

VERZE 06/2022

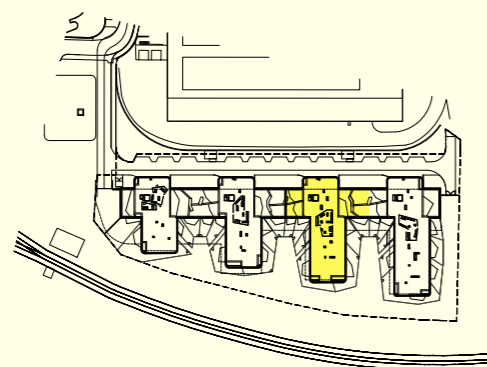


schéma projektu

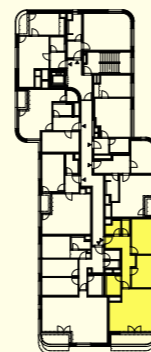


schéma umístění bytu



řez objektem

Užitná plocha je plocha, kterou v nemovitosti užíváte - lze ji také nazvat "koberecová", tj. plocha, na kterou lze položit koberec. Nepočítají se do ní balkony, terasy nebo lodžie. Prodejní plocha zahrnuje tuto užitnou plochu a také vnitřní příčky nemovitosti a také plochu, kterou zakrývají zabudované předměty jako vestavěné skříně nebo vana. V prodejní ploše není ale zahrnuta plocha instalačních šachet a přízdivek, které plní tepelně izolační funkci.



by CRESTYL

