



VENI VIDI  
VINOŘ

Budova

A

Číslo bytu

Dispozice a celková plocha

A.3.4

5+kk  
139,4 m<sup>2</sup>

Schéma  
projektu



Plán  
podlaží

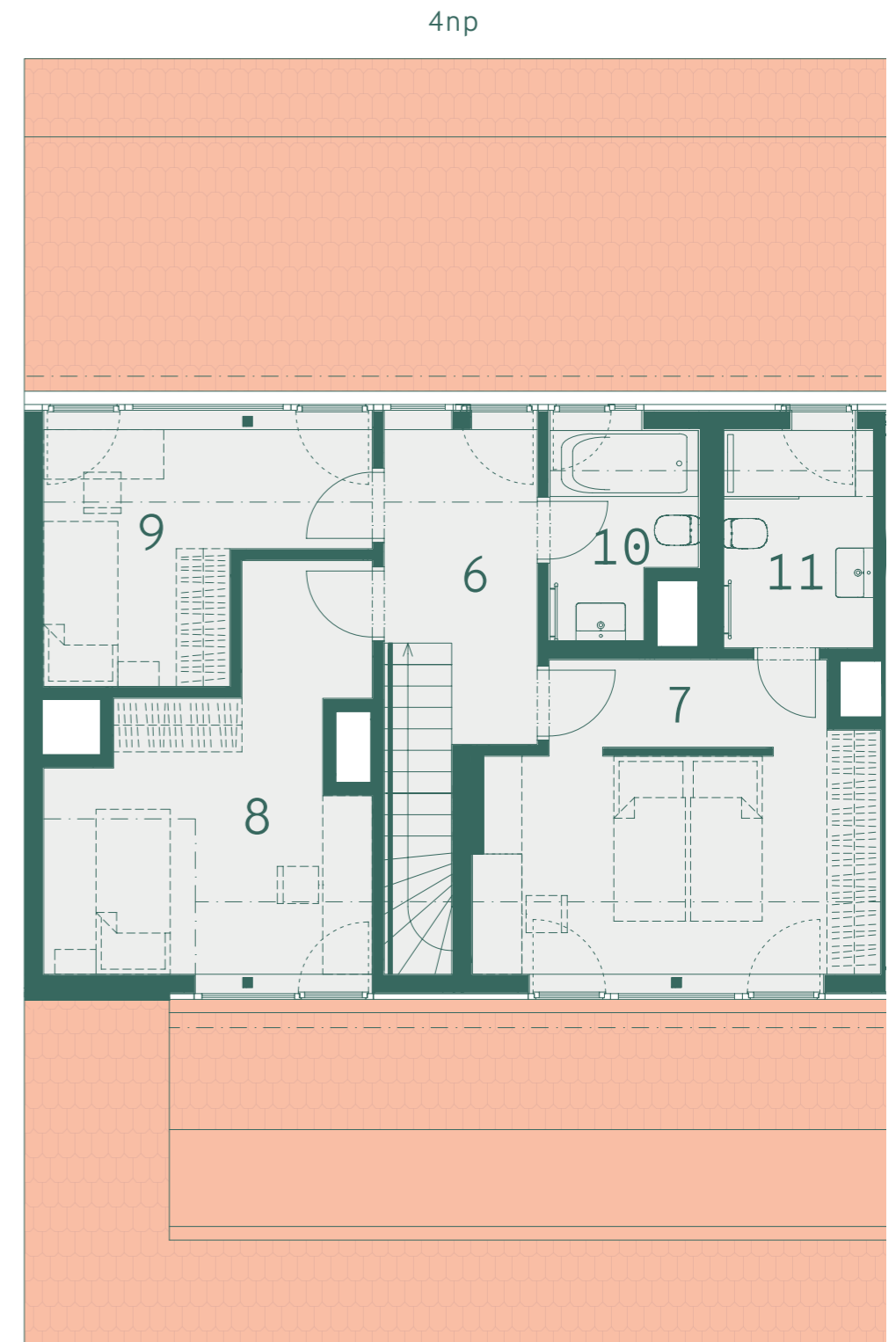


Pohled  
na dům



4np  
3np  
2np  
1np

Číslo	Místnost	m <sup>2</sup>
1	Předsíň	6,6
2	Obývací pokoj + kk	33,2
3	Pokoj	14,1
4	WC	3,0
5	Šatna	2,4
6	Chodba	6,1
7	Pokoj	16,8
8	Pokoj	14,5
9	Pokoj	9,5
10	Koupelna	4,0
11	Koupelna	4,8
	Ostatní plochy, vnitřní příčky	9,0
	<b>Celková podlahová plocha</b>	124,0
12	Lodžie	15,4
	<b>Celková plocha</b>	139,4



800 888 111  
prodej@vidivinor.cz  
www.vidivinor.cz

Plochy místností a další informace uvedené v tomto listu jsou orientační a nejsou závazné. Vyobrazené zařízení a vybavení bytu není předmětem dodávky. Rozsah dodávky je specifikován ve smlouvě. Investor si vyhrazuje právo na úpravy.

1:100

