



VENI VIDI
VINOŘ

Budova

B

Číslo bytu

Dispozice a celková plocha

B.1.3

1+kk
69,7 m²

Schéma projektu



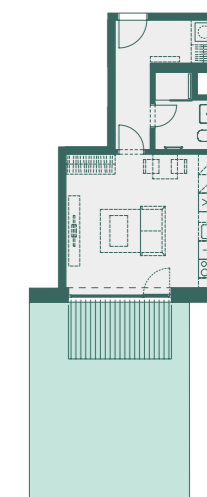
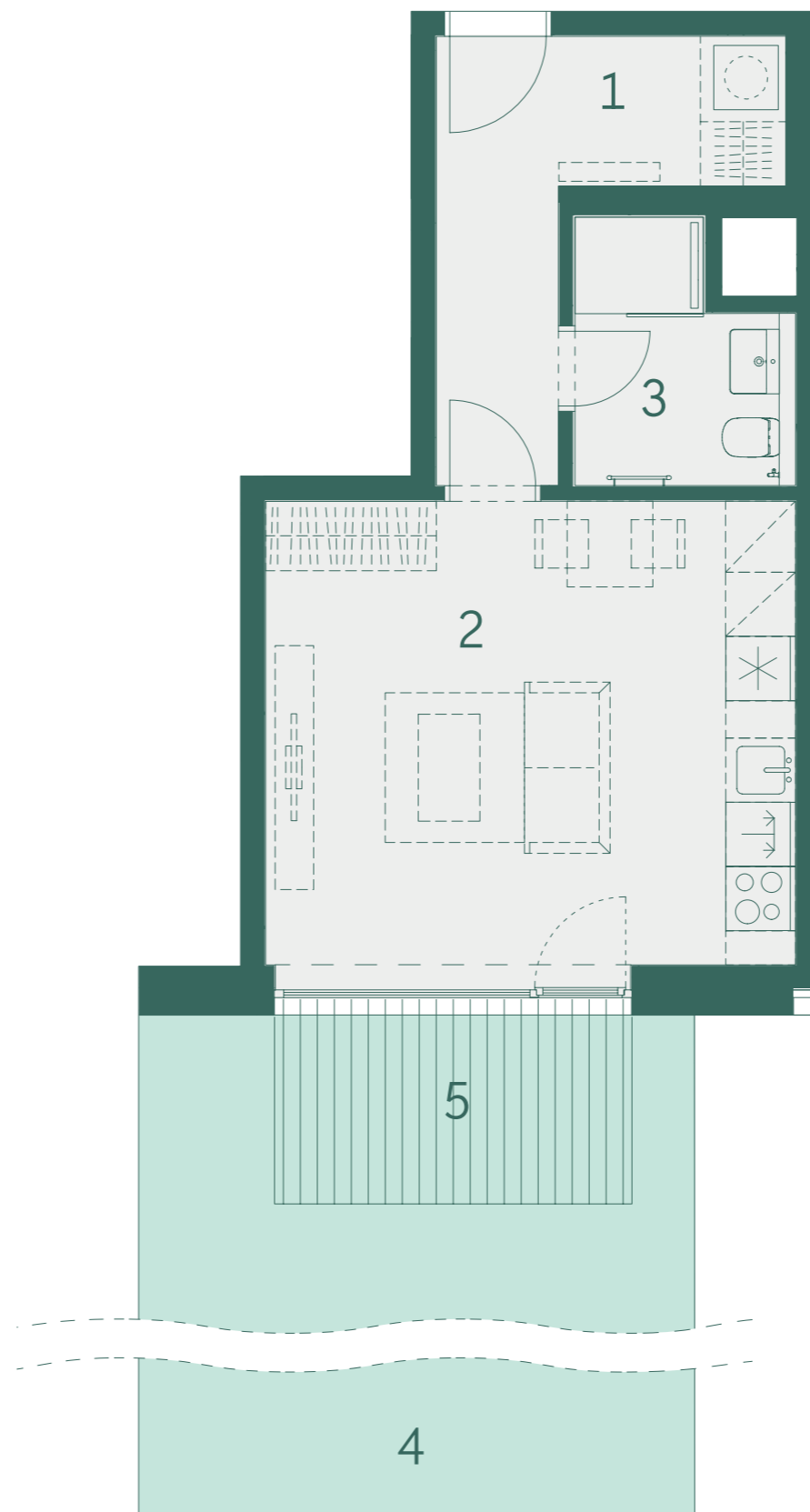
Plán podlaží



Pohled na dům



Číslo	Místnost	m ²
1	Předsíň	7,8
2	Obývací pokoj + kk	22,2
3	Koupelna	4,2
	Ostatní plochy, vnitřní příčky	2,0
	Celková podlahová plocha	36,2
4	Zahrada	27,4
5	Terasa	6,1
	Celková plocha	69,7



Skutečné proporce zahrady



800 888 111
prodej@vidivinor.cz
www.vidivinor.cz

Plochy místností a další informace uvedené v tomto listu jsou orientační a nejsou závazné. Vyobrazené zařízení a vybavení bytu není předmětem dodávky. Rozsah dodávky je specifikován ve smlouvě. Investor si vyhrazuje právo na úpravy.

1:80

