



VENI VIDI  
VINOŘ

Budova

B

Číslo bytu

Dispozice a celková plocha

B.1.5

4+kk  
199,9 m<sup>2</sup>

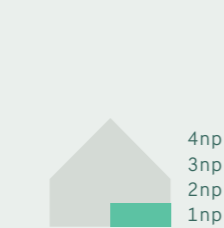
Schéma projektu



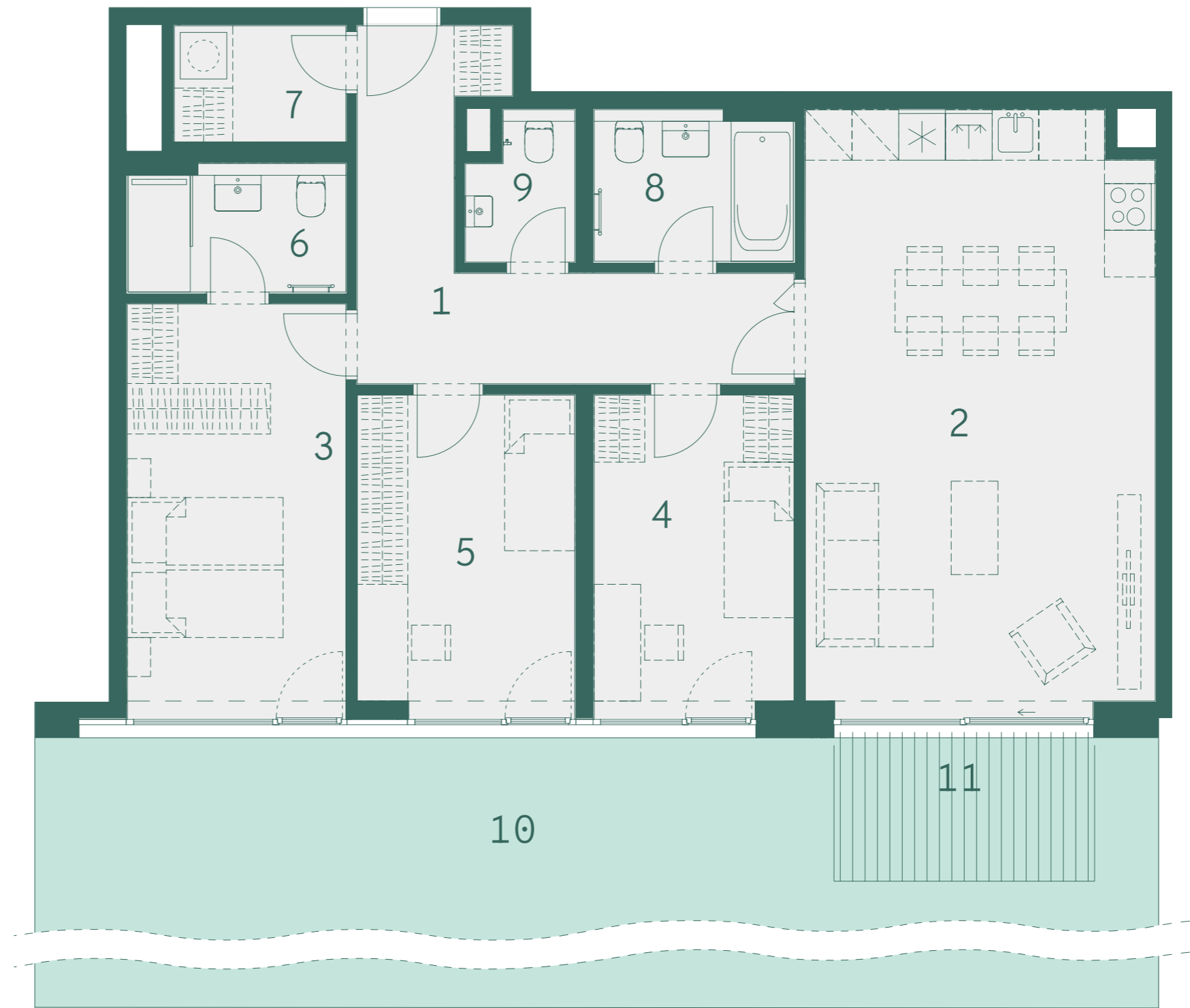
Plán podlaží



Pohled na dům



Číslo	Místnost	m <sup>2</sup>
1	<b>Předsíň</b>	12,6
2	<b>Obývací pokoj + kk</b>	34,5
3	<b>Pokoj</b>	15,0
4	<b>Pokoj</b>	10,6
5	<b>Pokoj</b>	11,5
6	<b>Koupelna</b>	4,2
7	<b>Komora</b>	3,3
8	<b>Koupelna</b>	4,6
9	<b>WC</b>	2,3
	<b>Ostatní plochy, vnitřní příčky</b>	8,5
	<b>Celková podlahová plocha</b>	107,1
10	<b>Zahrada</b>	86,7
11	<b>Terasa</b>	6,1
	<b>Celková plocha</b>	199,9



Skutečné proporce zahrady



800 888 111  
prodej@vidivinor.cz  
www.vidivinor.cz

Plochy místností a další informace uvedené v tomto listu jsou orientační a nejsou závazné. Vyobrazené zařízení a vybavení bytu není předmětem dodávky. Rozsah dodávky je specifikován ve smlouvě. Investor si vyhrazuje právo na úpravy.

1:80

