



VENI VIDI
VINOŘ

Budova

B

Číslo bytu

Dispozice a celková plocha

B.1.6

2+kk
136,6 m²

Schéma
projektu



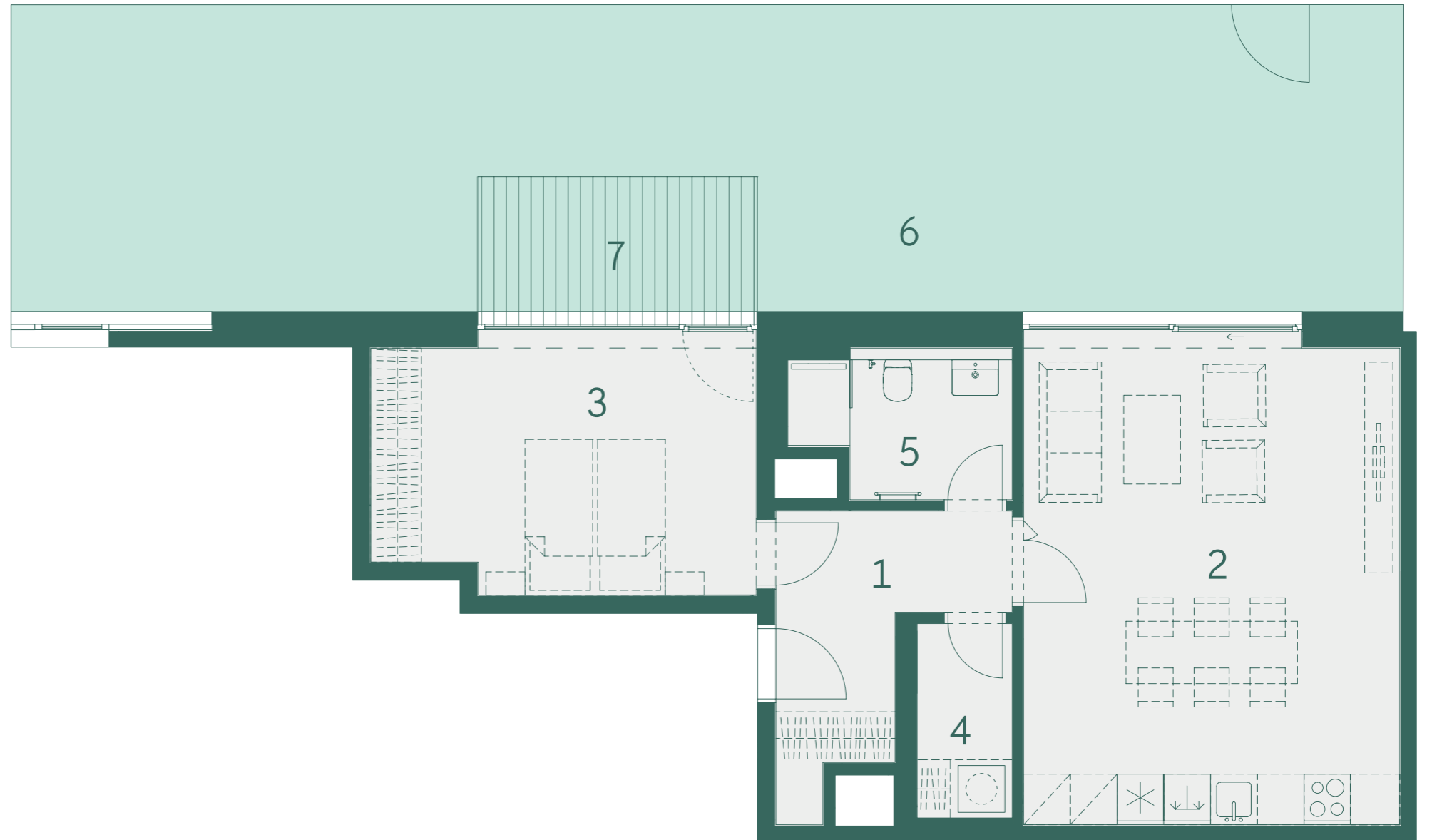
Plán
podlaží



Pohled
na dům



Číslo	Místnost	m ²
1	Předsíň	7,4
2	Obývací pokoj + kk	30,4
3	Pokoj	15,9
4	Komora	3,1
5	Koupelna	4,6
	Ostatní plochy, vnitřní příčky	4,7
	Celková podlahová plocha	66,1
6	Zahrada	64,4
7	Terasa	6,1
	Celková plocha	136,6



800 888 111
prodej@vidivinor.cz
www.vidivinor.cz

Plochy místností a další informace uvedené v tomto listu jsou orientační a nejsou závazné. Vyobrazené zařízení a vybavení bytu není předmětem dodávky. Rozsah dodávky je specifikován ve smlouvě. Investor si vyhrazuje právo na úpravy.

1:80

