



VENI VIDI
VINOŘ

Budova

B

Číslo bytu

Dispozice a celková plocha

B.1.11

3+kk 251,0 m²

Schéma projektu



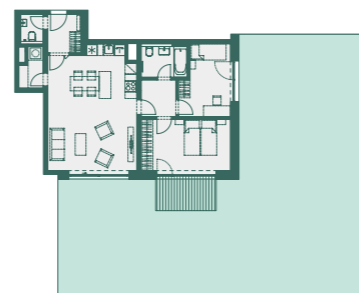
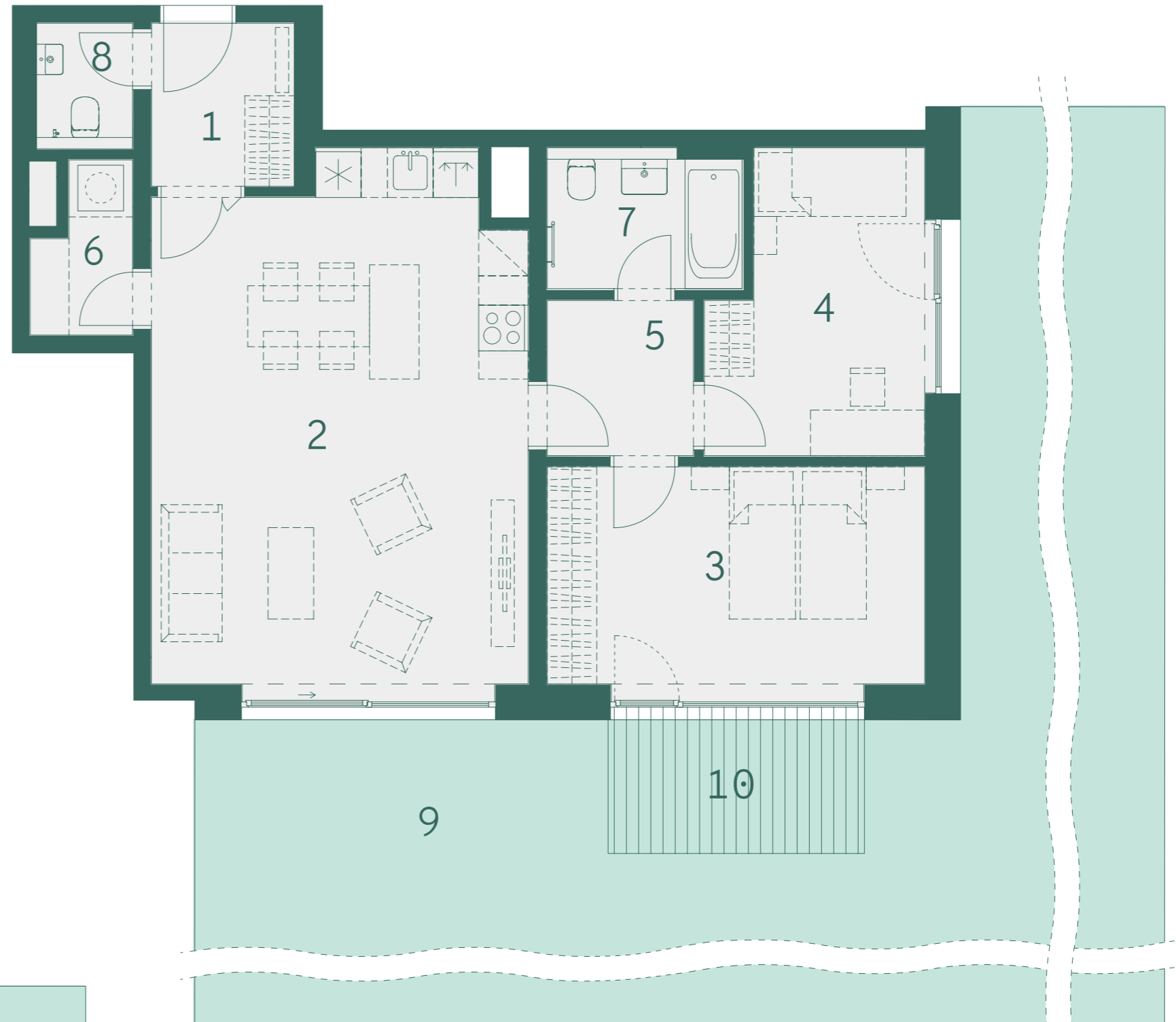
Plán podlaží



Pohled na dům



Číslo	Místnost	m ²
1	Předsíň	4,0
2	Obývací pokoj + kk	33,7
3	Pokoj	14,9
4	Pokoj	10,7
5	Chodba	3,9
6	Komora	2,6
7	Koupelna	4,4
8	WC	1,9
	Ostatní plochy, vnitřní příčky	6,0
	Celková podlahová plocha	82,1
9	Zahrada	162,8
10	Terasa	6,1
	Celková plocha	251,0



Skutečné proporce zahrady



800 888 111
prodej@vidivinor.cz
www.vidivinor.cz

Plochy místností a další informace uvedené v tomto listu jsou orientační a nejsou závazné. Vyobrazené zařízení a vybavení bytu není předmětem dodávky. Rozsah dodávky je specifikován ve smlouvě. Investor si vyhrazuje právo na úpravy.

1:100

