



VENI VIDI  
VINOŘ

Budova

B

Číslo bytu

Dispozice a celková plocha

B.3.6

4+kk  
151,5 m<sup>2</sup>

Schéma projektu



Plán podlaží

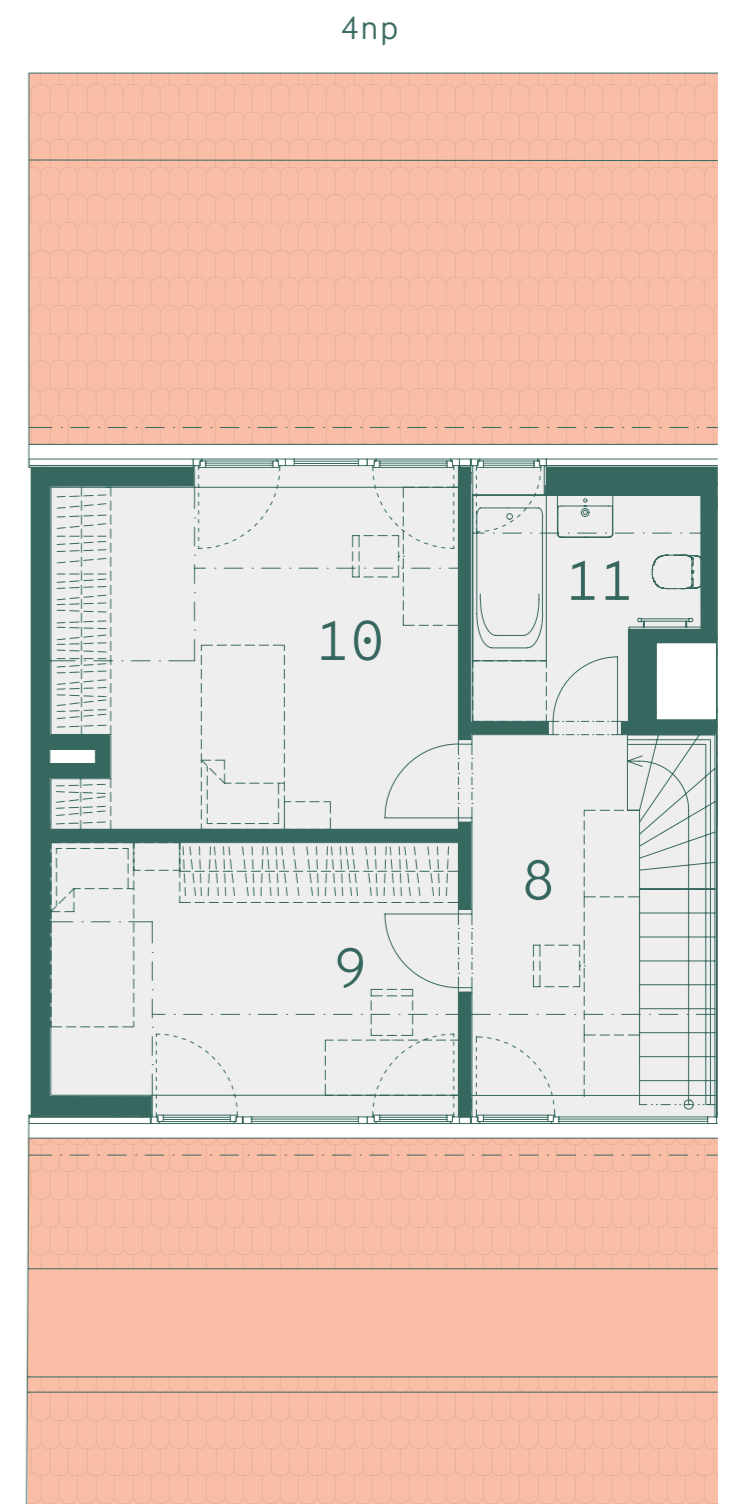
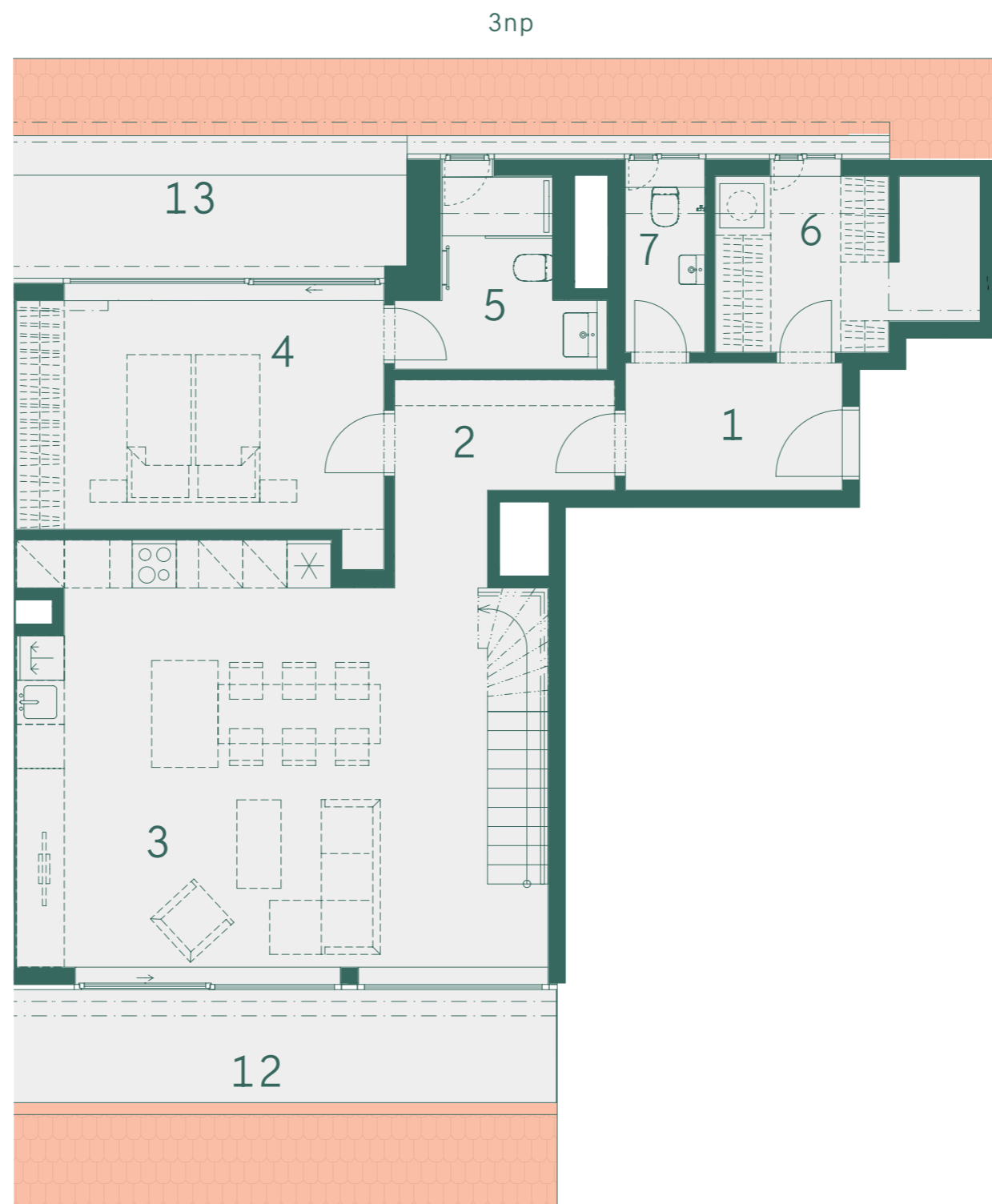


Pohled na dům



4np  
3np  
2np  
1np

Číslo	Místnost	m <sup>2</sup>
1	Předsíň	5,1
2	Chodba	6,1
3	Obývací pokoj + kk	40,9
4	Pokoj	16,8
5	Koupelna	5,1
6	Šatna	7,9
7	WC	2,4
8	Chodba	7,0
9	Pokoj	12,1
10	Pokoj	16,1
11	Koupelna	5,3
	Ostatní plochy, vnitřní příčky	7,4
	<b>Celková podlahová plocha</b>	<b>132,2</b>
12	Lodžie	11,6
13	Lodžie	7,7
	<b>Celková plocha</b>	<b>151,5</b>



800 888 111  
prodej@vidivinor.cz  
www.vidivinor.cz

Plochy místností a další informace uvedené v tomto listu jsou orientační a nejsou závazné. Vyobrazené zařízení a vybavení bytu není předmětem dodávky. Rozsah dodávky je specifikován ve smlouvě. Investor si vyhrazuje právo na úpravy.

1:100

