



VENI VIDI  
VINOŘ

Budova

B

Číslo bytu

Dispozice a celková plocha

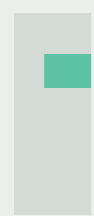
B.3.8

2+kk  
66,2 m<sup>2</sup>

Schéma projektu



Plán podlaží

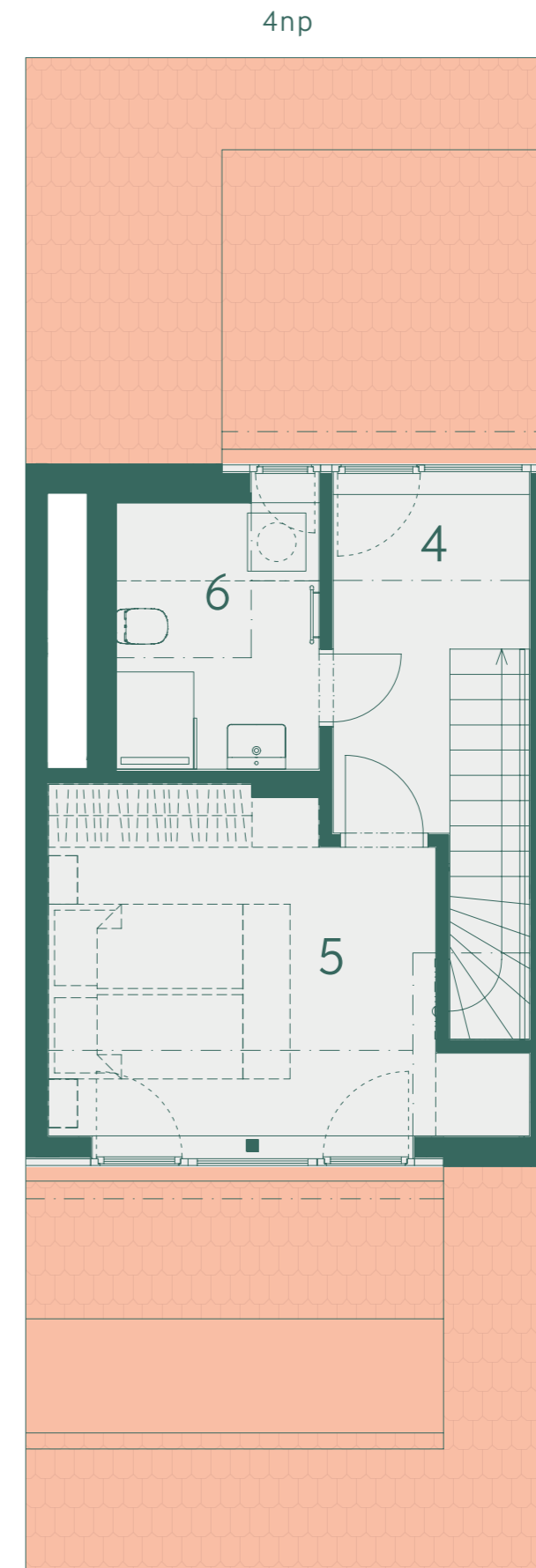
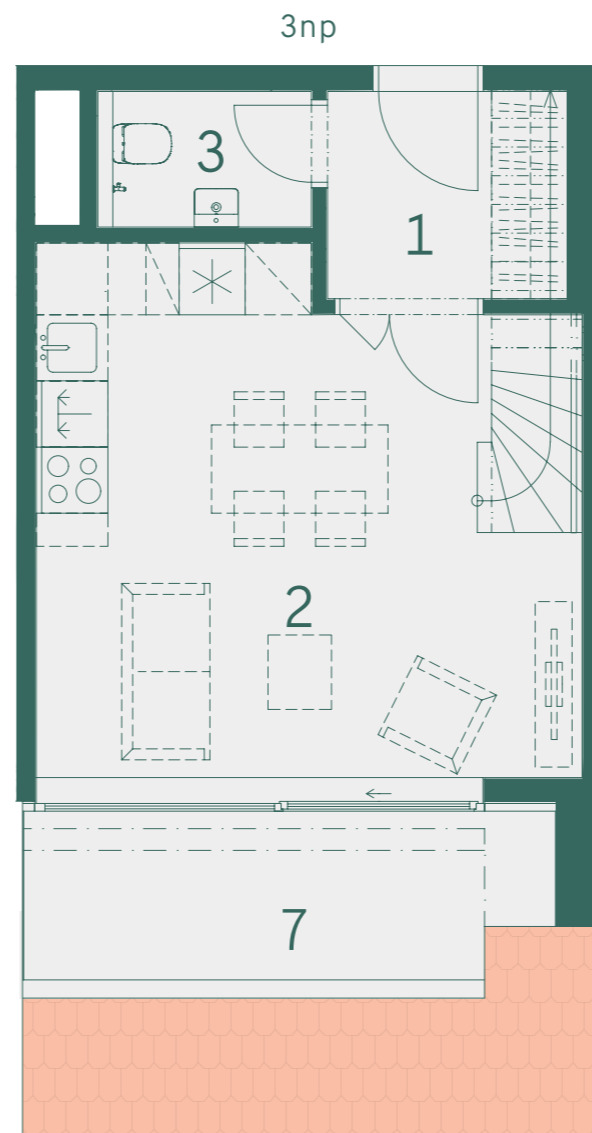


Pohled na dům



4np  
3np  
2np  
1np

Číslo	Místnost	m <sup>2</sup>
1	<b>Předsíň</b>	4,1
2	<b>Obývací pokoj + kk</b>	23,4
3	<b>WC</b>	2,2
4	<b>Chodba</b>	5,5
5	<b>Pokoj</b>	14,4
6	<b>Koupelna</b>	5,7
	<b>Ostatní plochy, vnitřní příčky</b>	3,5
	<b>Celková podlahová plocha</b>	58,8
7	<b>Lodžie</b>	7,4
	<b>Celková plocha</b>	66,2



800 888 111  
prodej@vidivinor.cz  
www.vidivinor.cz

Plochy místností a další informace uvedené v tomto listu jsou orientační a nejsou závazné. Vyobrazené zařízení a vybavení bytu není předmětem dodávky. Rozsah dodávky je specifikován ve smlouvě. Investor si vyhrazuje právo na úpravy.

1:80

NEOCITY