



VENI VIDI
VINOŘ

Budova

C

Číslo bytu

Dispozice a celková plocha

C.1.1

2+kk
268,7 m²

Schéma projektu



Plán podlaží

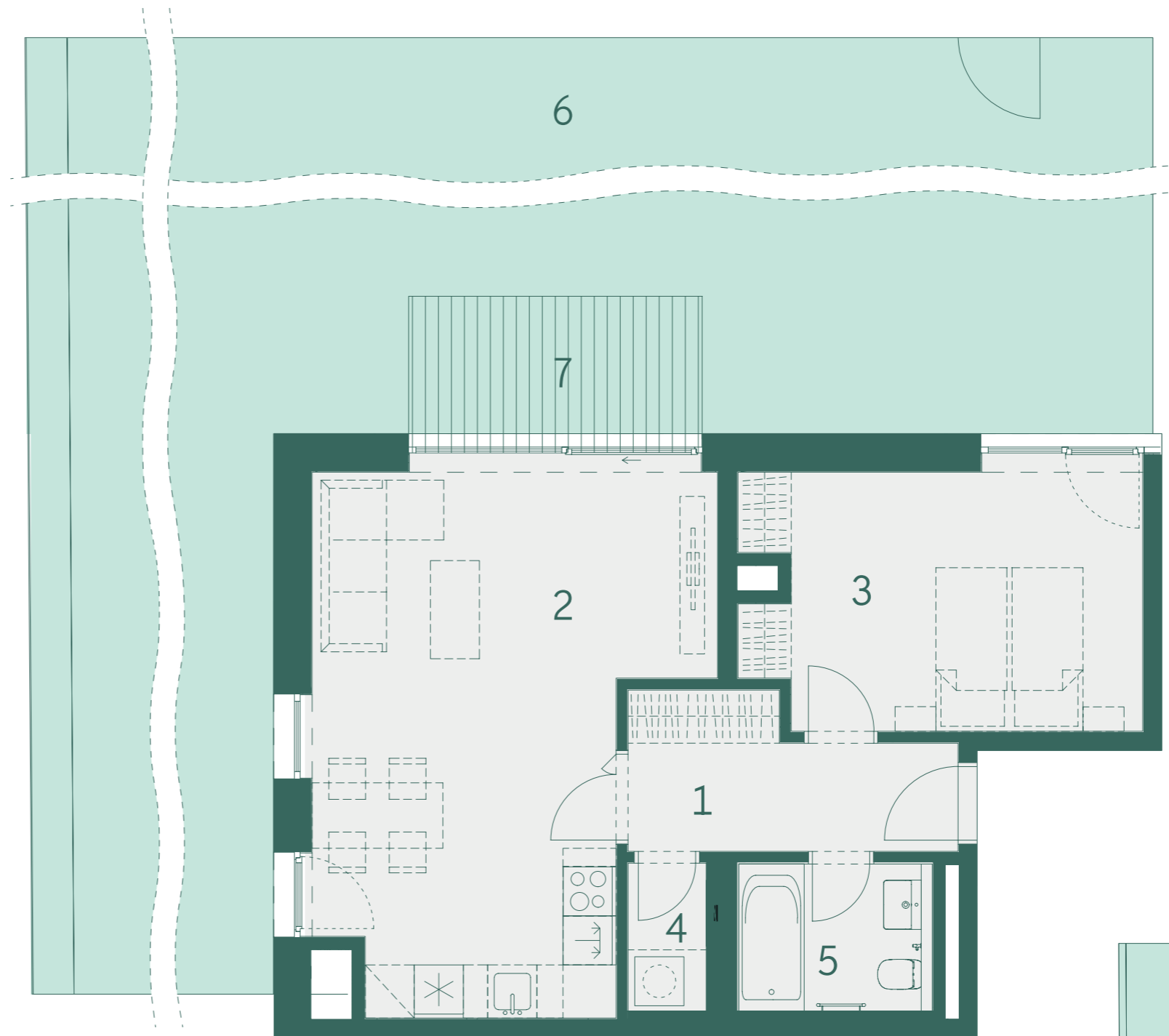


Pohled na dům



4np
3np
2np
1np

Číslo	Místnost	m ²
1	Předsíň	6,5
2	Obývací pokoj + kk	28,3
3	Pokoj	15,3
4	Komora	1,7
5	Koupelna	4,0
	Ostatní plochy, vnitřní příčky	4,5
	Celková podlahová plocha	60,5
6	Zahrada	202,1
7	Terasa	6,1
	Celková plocha	268,7



Skutečné proporce zahrady



800 888 111
prodej@vidivinor.cz
www.vidivinor.cz

Plochy místností a další informace uvedené v tomto listu jsou orientační a nejsou závazné. Vyobrazené zařízení a vybavení bytu není předmětem dodávky. Rozsah dodávky je specifikován ve smlouvě. Investor si vyhrazuje právo na úpravy.

1:80

