



VENI VIDI  
VINOŘ

Budova

C

Číslo bytu

Dispozice a celková plocha

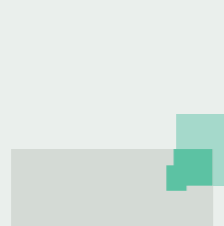
C.1.2

3+kk  
393,2 m<sup>2</sup>

Schéma projektu



Plán podlaží

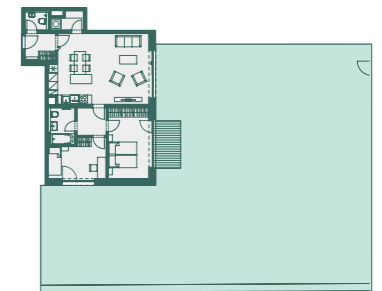
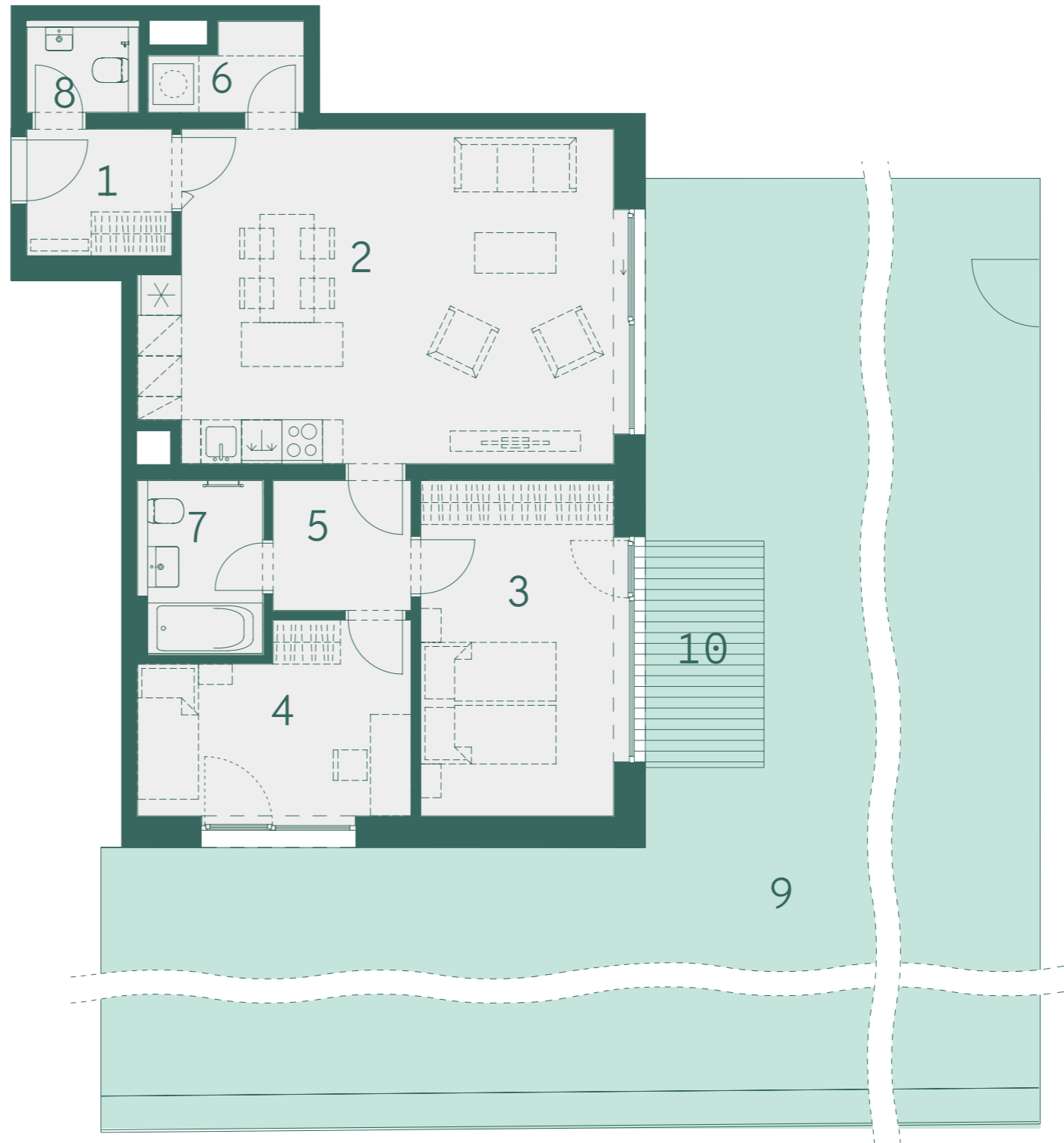


Pohled na dům



4np  
3np  
2np  
1np

Číslo	Místnost	m <sup>2</sup>
1	<b>Předsíň</b>	4,0
2	<b>Obývací pokoj + kk</b>	33,8
3	<b>Pokoj</b>	14,9
4	<b>Pokoj</b>	10,7
5	<b>Chodba</b>	3,9
6	<b>Komora</b>	2,6
7	<b>Koupelna</b>	4,4
8	<b>WC</b>	1,9
	<b>Ostatní plochy, vnitřní příčky</b>	6,3
	<b>Celková podlahová plocha</b>	82,5
9	<b>Zahrada</b>	304,6
10	<b>Terasa</b>	6,1
	<b>Celková plocha</b>	393,2



Skutečné proporce zahrady



800 888 111  
prodej@vidivinor.cz  
www.vidivinor.cz

Plochy místností a další informace uvedené v tomto listu jsou orientační a nejsou závazné. Vyobrazené zařízení a vybavení bytu není předmětem dodávky. Rozsah dodávky je specifikován ve smlouvě. Investor si vyhrazuje právo na úpravy.

1:100

