



VENI VIDI  
VINOŘ

Budova

C

Číslo bytu

Dispozice a celková plocha

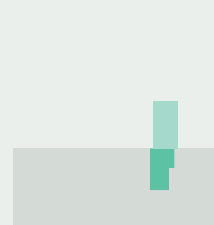
C.1.3

1+kk  
114,9 m<sup>2</sup>

Schéma projektu



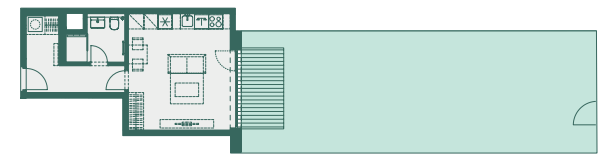
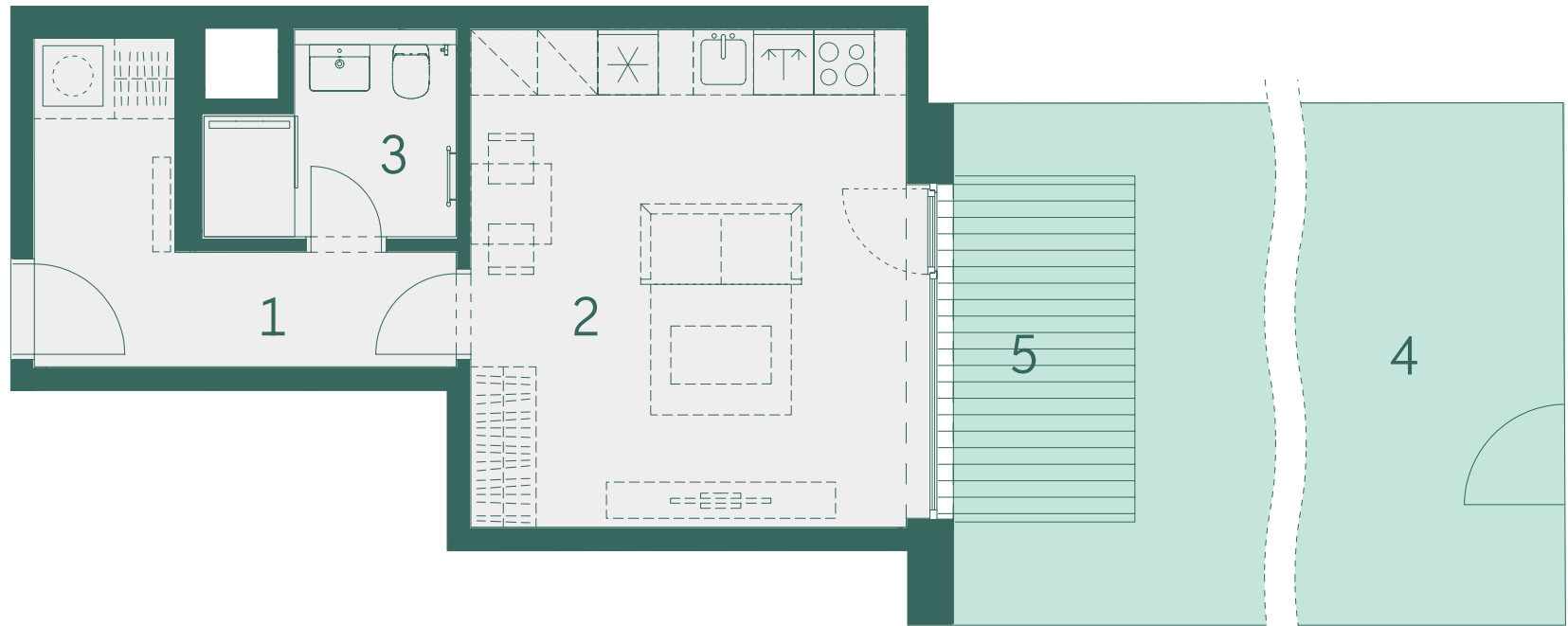
Plán podlaží



Pohled na dům



Číslo	Místnost	m <sup>2</sup>
1	<b>Předsíň</b>	7,8
2	<b>Obývací pokoj + kk</b>	22,2
3	<b>Koupelna</b>	4,2
	<b>Ostatní plochy, vnitřní příčky</b>	2,0
	<b>Celková podlahová plocha</b>	36,2
4	<b>Zahrada</b>	72,6
5	<b>Terasa</b>	6,1
	<b>Celková plocha</b>	114,9



Skutečné proporce zahrady



800 888 111  
prodej@vidivinor.cz  
www.vidivinor.cz

Plochy místností a další informace uvedené v tomto listu jsou orientační a nejsou závazné. Vyobrazené zařízení a vybavení bytu není předmětem dodávky. Rozsah dodávky je specifikován ve smlouvě. Investor si vyhrazuje právo na úpravy.

1:100

