



VENI VIDI
VINOŘ

Budova

C

Číslo bytu

Dispozice a celková plocha

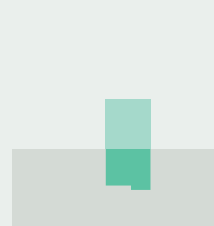
C.1.5

4+kk
325,1 m²

Schéma projektu



Plán podlaží

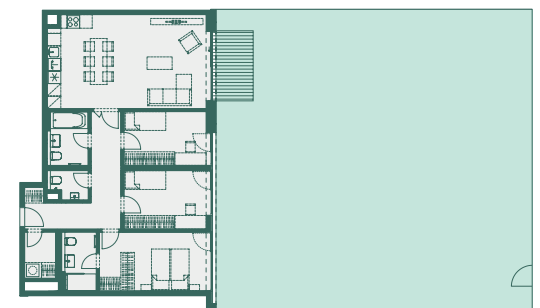


Pohled na dům



4np
3np
2np
1np

Číslo	Místnost	m ²
1	Předsíň	12,6
2	Obývací pokoj + kk	34,5
3	Pokoj	15,0
4	Pokoj	10,5
5	Pokoj	11,5
6	Koupelna	4,2
7	Komora	3,3
8	Koupelna	4,6
9	WC	2,3
	Ostatní plochy, vnitřní příčky	8,0
	Celková podlahová plocha	106,5
10	Zahrada	212,5
11	Terasa	6,1
	Celková plocha	325,1



Skutečné proporce zahrady



800 888 111
prodej@vidivinoř.cz
www.vidivinoř.cz

Plochy místností a další informace uvedené v tomto listu jsou orientační a nejsou závazné. Vyobrazené zařízení a vybavení bytu není předmětem dodávky. Rozsah dodávky je specifikován ve smlouvě. Investor si vyhrazuje právo na úpravy.

1:100

