



VENI VIDI
VINOŘ

Budova

C

Číslo bytu

Dispozice a celková plocha

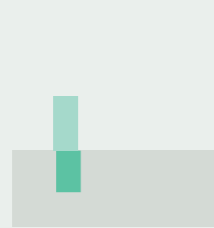
C.1.9

1+kk
121,7 m²

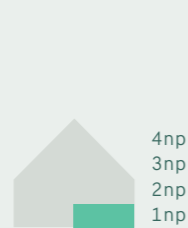
Schéma projektu



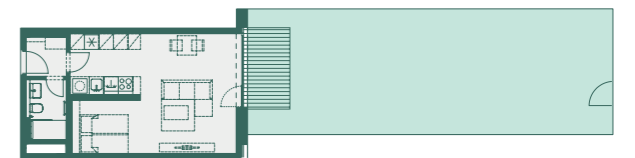
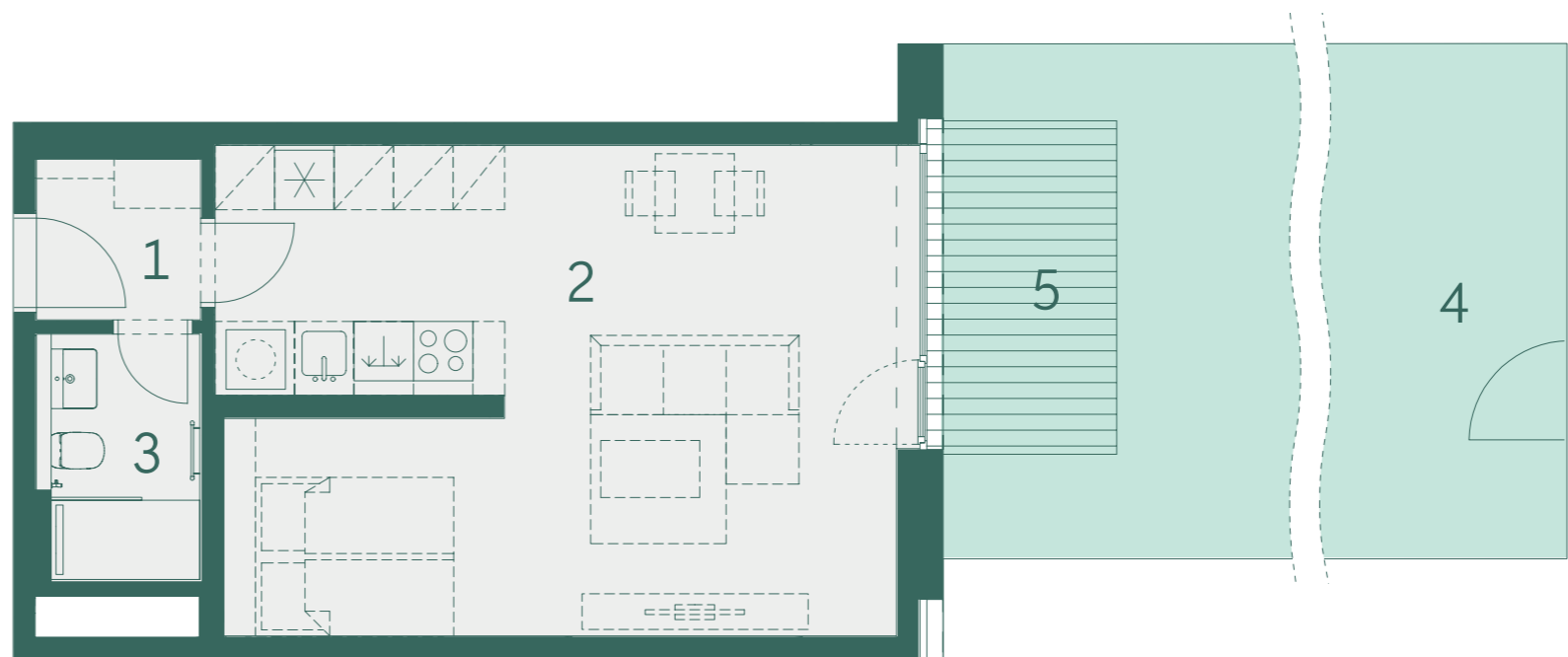
Plán podlaží



Pohled na dům



Číslo	Místnost	m ²
1	Předsíň	2,7
2	Obývací pokoj + kk	33,9
3	Koupelna	3,7
	Ostatní plochy, vnitřní příčky	2,7
	Celková podlahová plocha	43,0
4	Zahrada	72,6
5	Terasa	6,1
	Celková plocha	121,7



Skutečné proporce zahrady



800 888 111
prodej@vidivinor.cz
www.vidivinor.cz

Plochy místností a další informace uvedené v tomto listu jsou orientační a nejsou závazné. Vyobrazené zařízení a vybavení bytu není předmětem dodávky. Rozsah dodávky je specifikován ve smlouvě. Investor si vyhrazuje právo na úpravy.

1:100

