



VENI VIDI
VINOŘ

Budova

C

Číslo bytu

Dispozice a celková plocha

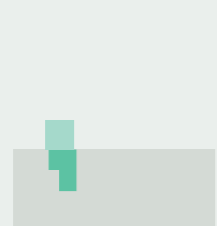
C.1.10

1+kk
114,9 m²

Schéma projektu



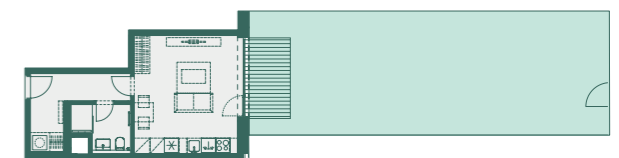
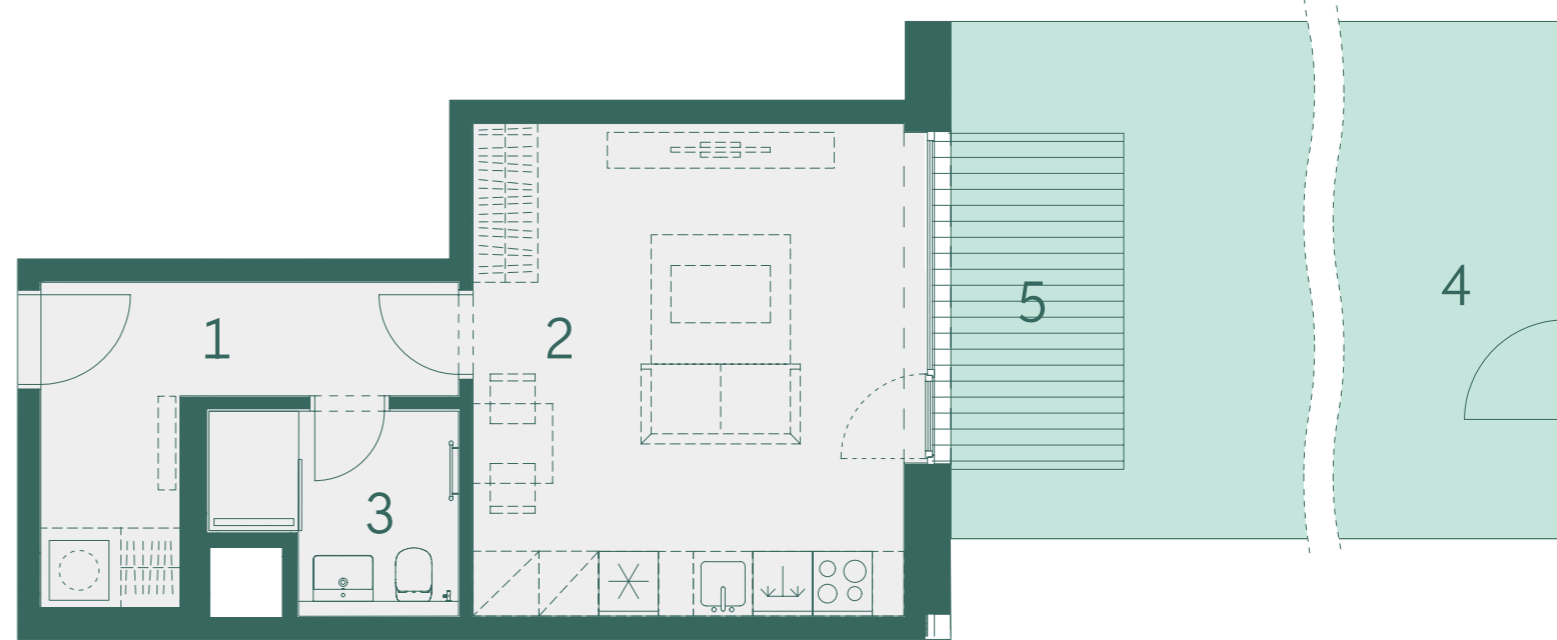
Plán podlaží



Pohled na dům



Číslo	Místnost	m ²
1	Předsíň	7,8
2	Obývací pokoj + kk	22,2
3	Koupelna	4,2
	Ostatní plochy, vnitřní příčky	2,0
	Celková podlahová plocha	36,2
4	Zahrada	72,6
5	Terasa	6,1
	Celková plocha	114,9



Skutečné proporce zahrady



800 888 111
prodej@vidivinor.cz
www.vidivinor.cz

Plochy místností a další informace uvedené v tomto listu jsou orientační a nejsou závazné. Vyobrazené zařízení a vybavení bytu není předmětem dodávky. Rozsah dodávky je specifikován ve smlouvě. Investor si vyhrazuje právo na úpravy.

1:100

