



VENI VIDI
VINOŘ

Budova

C

Číslo bytu

Dispozice a celková plocha

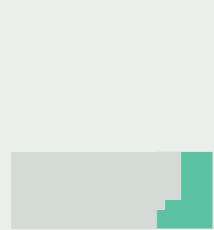
C.3.1

4+kk
119,7 m²

Schéma projektu



Plán podlaží



Pohled na dům



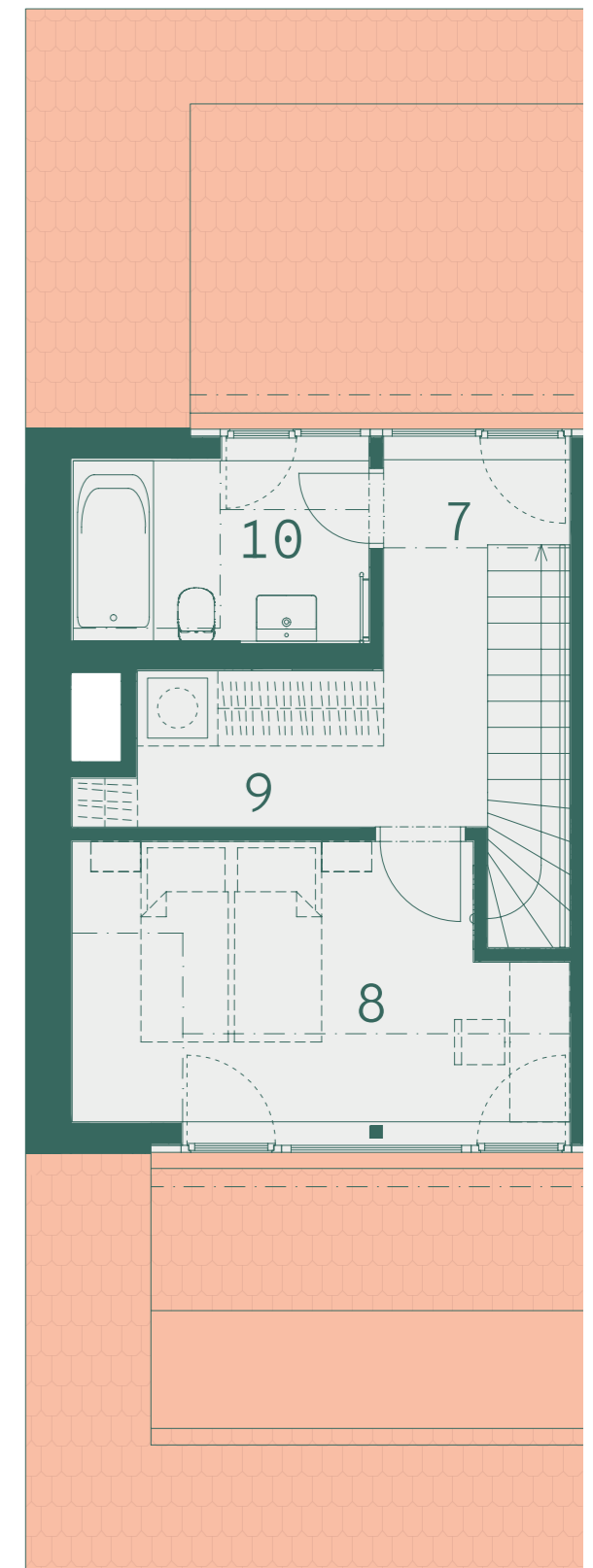
4np
3np
2np
1np

Číslo	Místnost	m ²
1	Předsíň	7,3
2	Chodba	5,8
3	Obývací pokoj + kk	38,6
4	Pokoj	14,1
5	Koupelna	4,4
6	Pokoj	9,4
7	Chodba	4,5
8	Pokoj	12,7
9	Šatna	4,1
10	Koupelna	5,3
	Ostatní plochy, vnitřní příčky	6,2
	Celková podlahová plocha	112,4
11	Lodžie	7,3
	Celková plocha	119,7

3np



4np



800 888 111
prodej@vidivinor.cz
www.vidivinor.cz

Plochy místností a další informace uvedené v tomto listu jsou orientační a nejsou závazné. Vyobrazené zařízení a vybavení bytu není předmětem dodávky. Rozsah dodávky je specifikován ve smlouvě. Investor si vyhrazuje právo na úpravy.

1:100

