



VENI VIDI  
VINOŘ

Budova

C

Číslo bytu

Dispozice a celková plocha

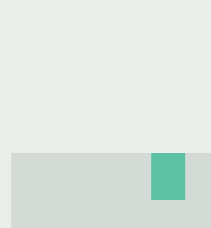
C.3.2

5+kk  
139,5 m<sup>2</sup>

Schéma projektu



Plán podlaží

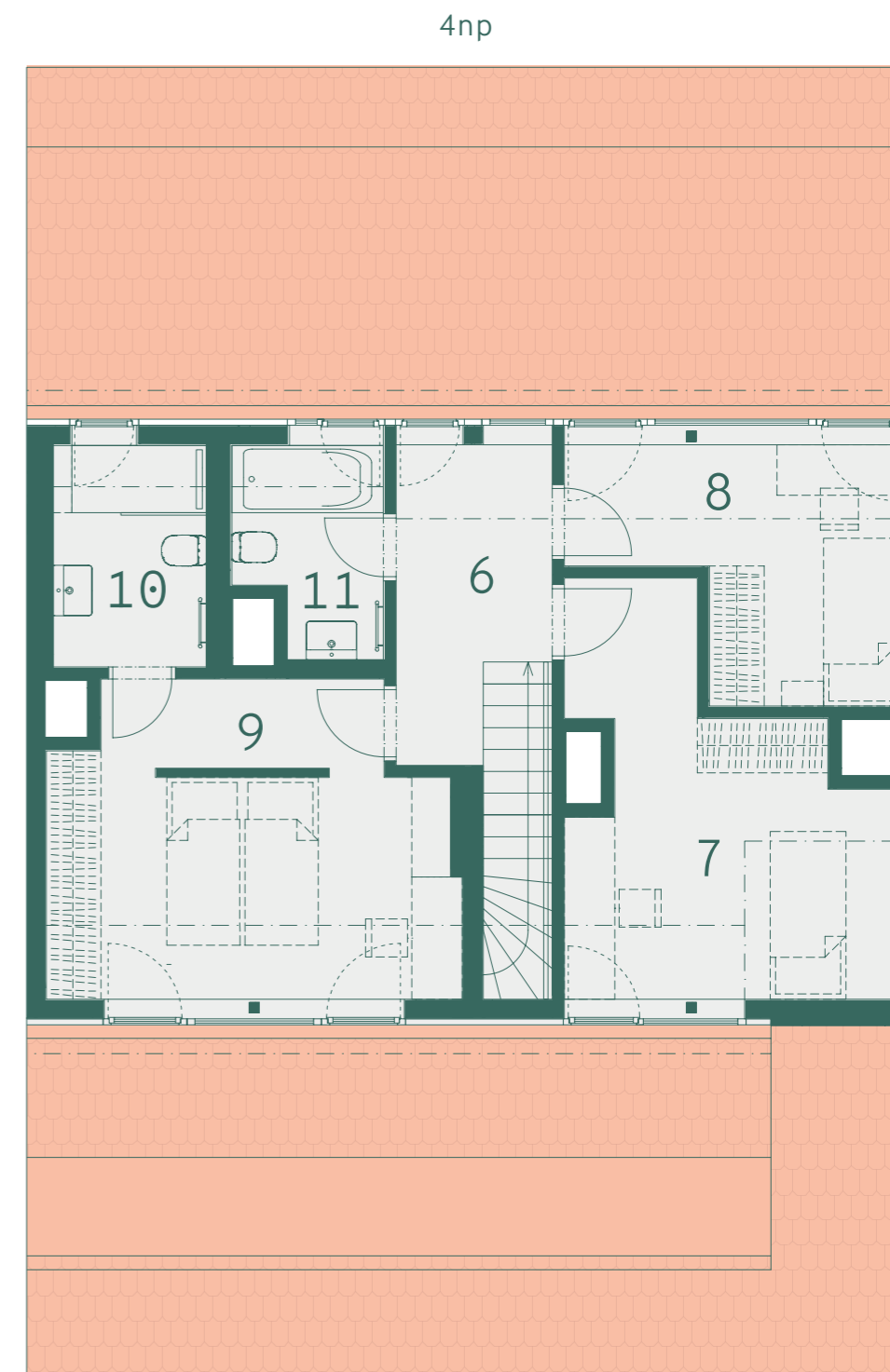
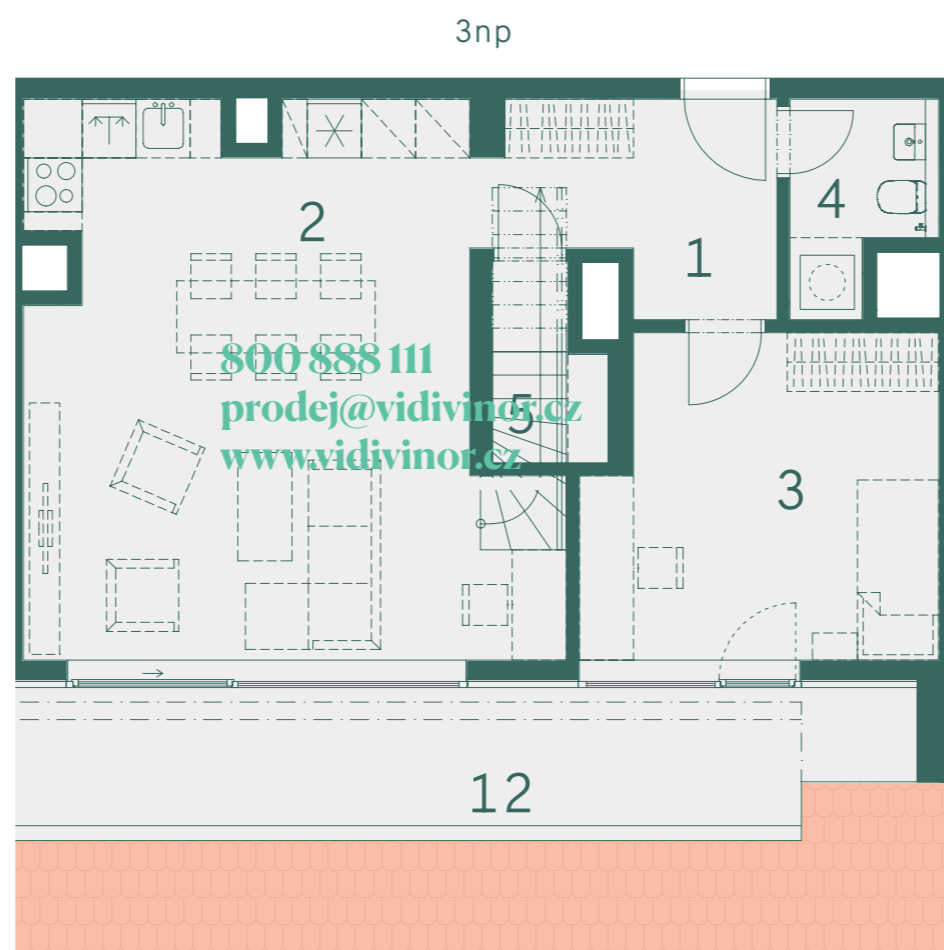


Pohled na dům



4np  
3np  
2np  
1np

Číslo	Místnost	m <sup>2</sup>
1	Předsíň	6,6
2	Obývací pokoj + kk	33,0
3	Pokoj	14,1
4	WC	3,0
5	Šatna	2,4
6	Chodba	6,1
7	Pokoj	14,5
8	Pokoj	9,5
9	Pokoj	17,1
10	Koupelna	4,8
11	Koupelna	4,0
	Ostatní plochy, vnitřní příčky	9,0
	<b>Celková podlahová plocha</b>	<b>124,1</b>
12	Lodžie	15,4
	<b>Celková plocha</b>	<b>139,5</b>



800 888 111  
prodej@vidivinoř.cz  
www.vidivinoř.cz

Plochy místností a další informace uvedené v tomto listu jsou orientační a nejsou závazné. Vyobrazené zařízení a vybavení bytu není předmětem dodávky. Rozsah dodávky je specifikován ve smlouvě. Investor si vyhrazuje právo na úpravy.

1:100

