



VENI VIDI
VINOŘ

Budova

C

Číslo bytu

Dispozice a celková plocha

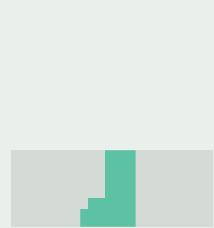
C.3.6

4+kk
151,5 m²

Schéma projektu



Plán podlaží

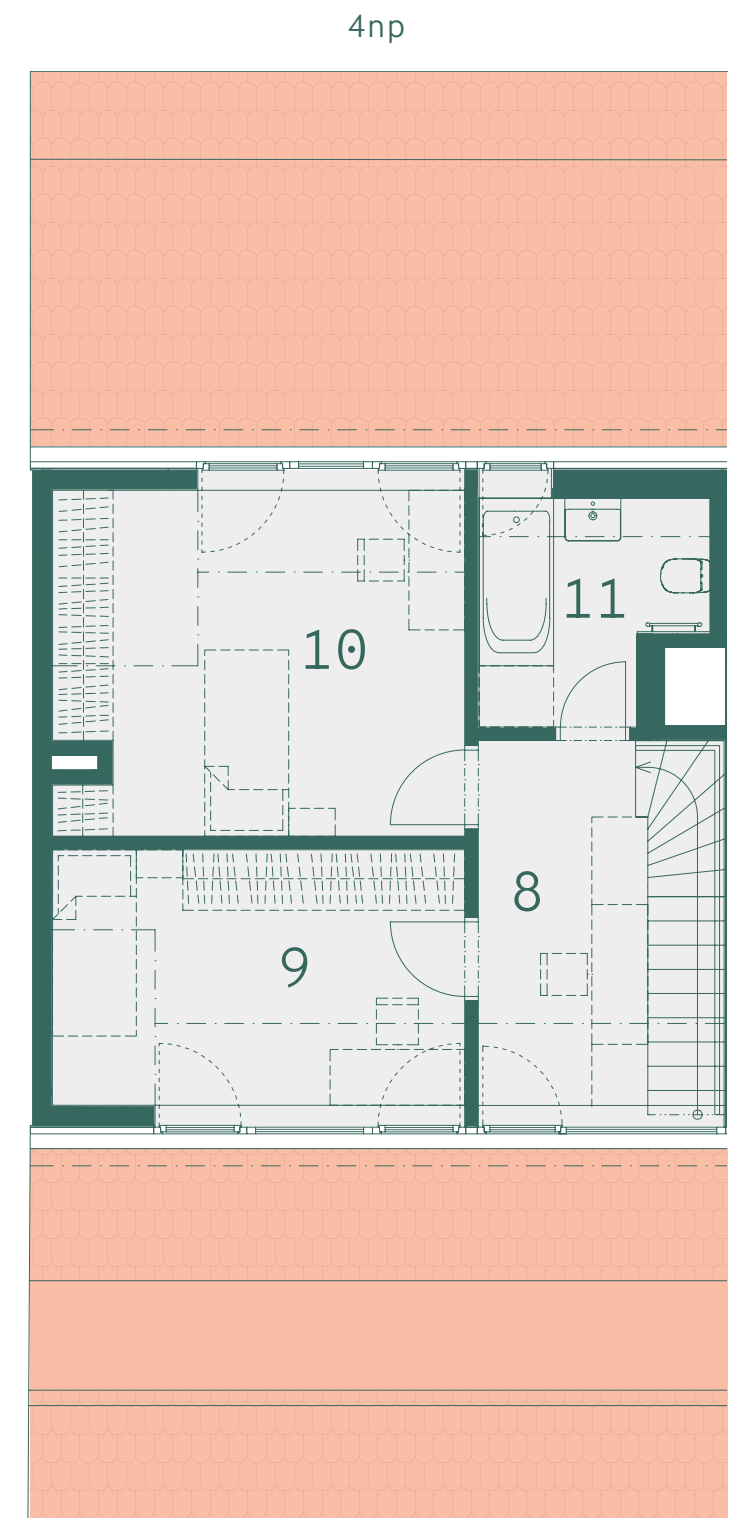


Pohled na dům



4np
3np
2np
1np

Číslo	Místnost	m ²
1	Předsíň	5,1
2	Chodba	6,1
3	Obývací pokoj + kk	40,9
4	Pokoj	16,8
5	Koupelna	5,1
6	Šatna	7,9
7	WC	2,4
8	Chodba	7,0
9	Pokoj	12,1
10	Pokoj	16,1
11	Koupelna	5,3
	Ostatní plochy, vnitřní příčky	7,4
	Celková podlahová plocha	132,2
12	Lodžie	11,6
13	Lodžie	7,7
	Celková plocha	151,5



800 888 111
prodej@vidivinor.cz
www.vidivinor.cz

Plochy místností a další informace uvedené v tomto listu jsou orientační a nejsou závazné. Vyobrazené zařízení a vybavení bytu není předmětem dodávky. Rozsah dodávky je specifikován ve smlouvě. Investor si vyhrazuje právo na úpravy.

1:100

