



VENI VIDI  
VINOŘ

Budova

C

Číslo bytu

Dispozice a celková plocha

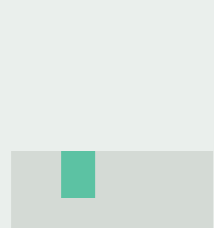
C.3.7

2+kk  
77,3 m<sup>2</sup>

Schéma projektu



Plán podlaží

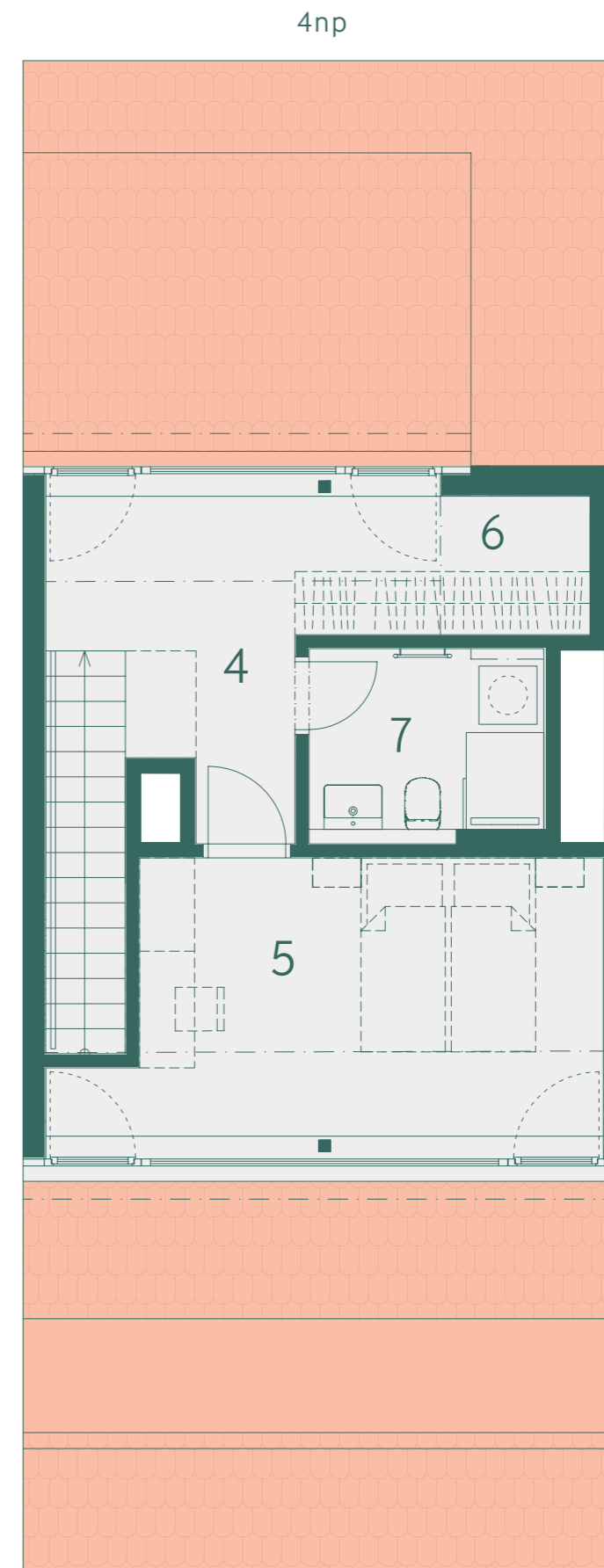
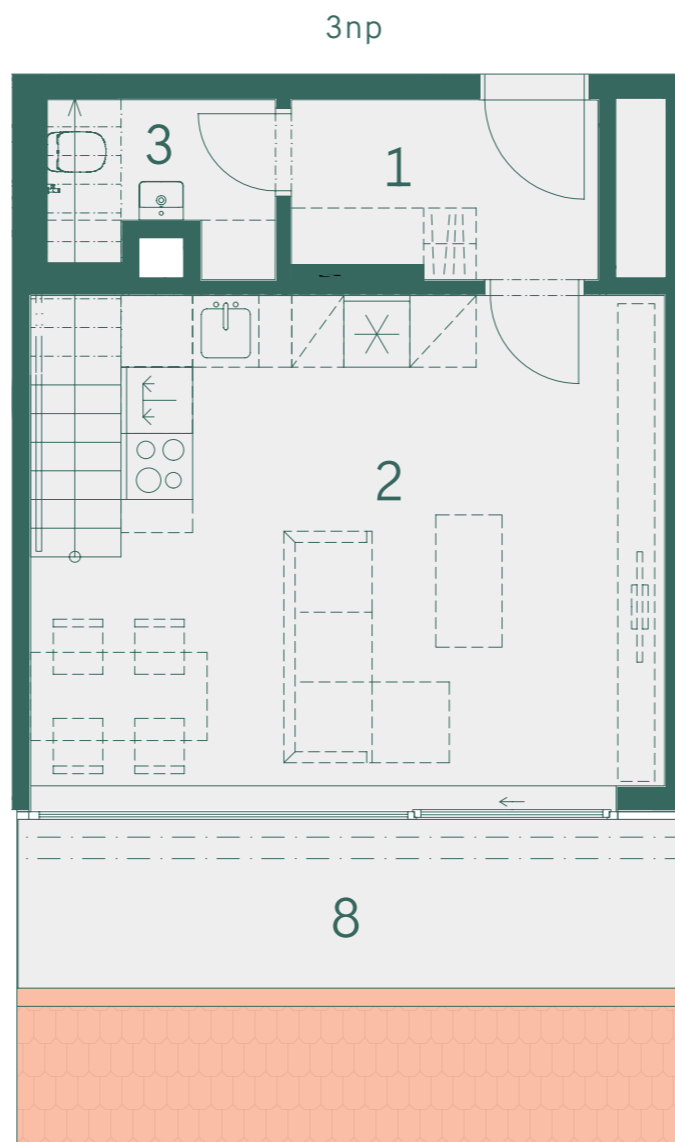


Pohled na dům



4np  
3np  
2np  
1np

Číslo	Místnost	m <sup>2</sup>
1	<b>Předsíň</b>	4,4
2	<b>Obývací pokoj + kk</b>	26,8
3	<b>WC</b>	2,9
4	<b>Chodba</b>	6,9
5	<b>Pokoj</b>	14,4
6	<b>Šatna</b>	4,5
7	<b>Koupelna</b>	4,3
	<b>Ostatní plochy, vnitřní příčky</b>	3,9
	<b>Celková podlahová plocha</b>	68,1
8	<b>Lodžie</b>	9,2
	<b>Celková plocha</b>	77,3



800 888 111  
prodej@vidivinor.cz  
www.vidivinor.cz

Plochy místností a další informace uvedené v tomto listu jsou orientační a nejsou závazné. Vyobrazené zařízení a vybavení bytu není předmětem dodávky. Rozsah dodávky je specifikován ve smlouvě. Investor si vyhrazuje právo na úpravy.

1:80

