



VENI VIDI
VINOŘ

Budova

C

Číslo bytu

Dispozice a celková plocha

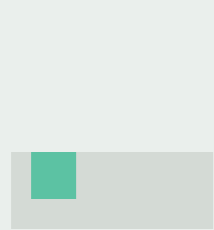
C.3.9

5+kk
139,4 m²

Schéma projektu



Plán podlaží

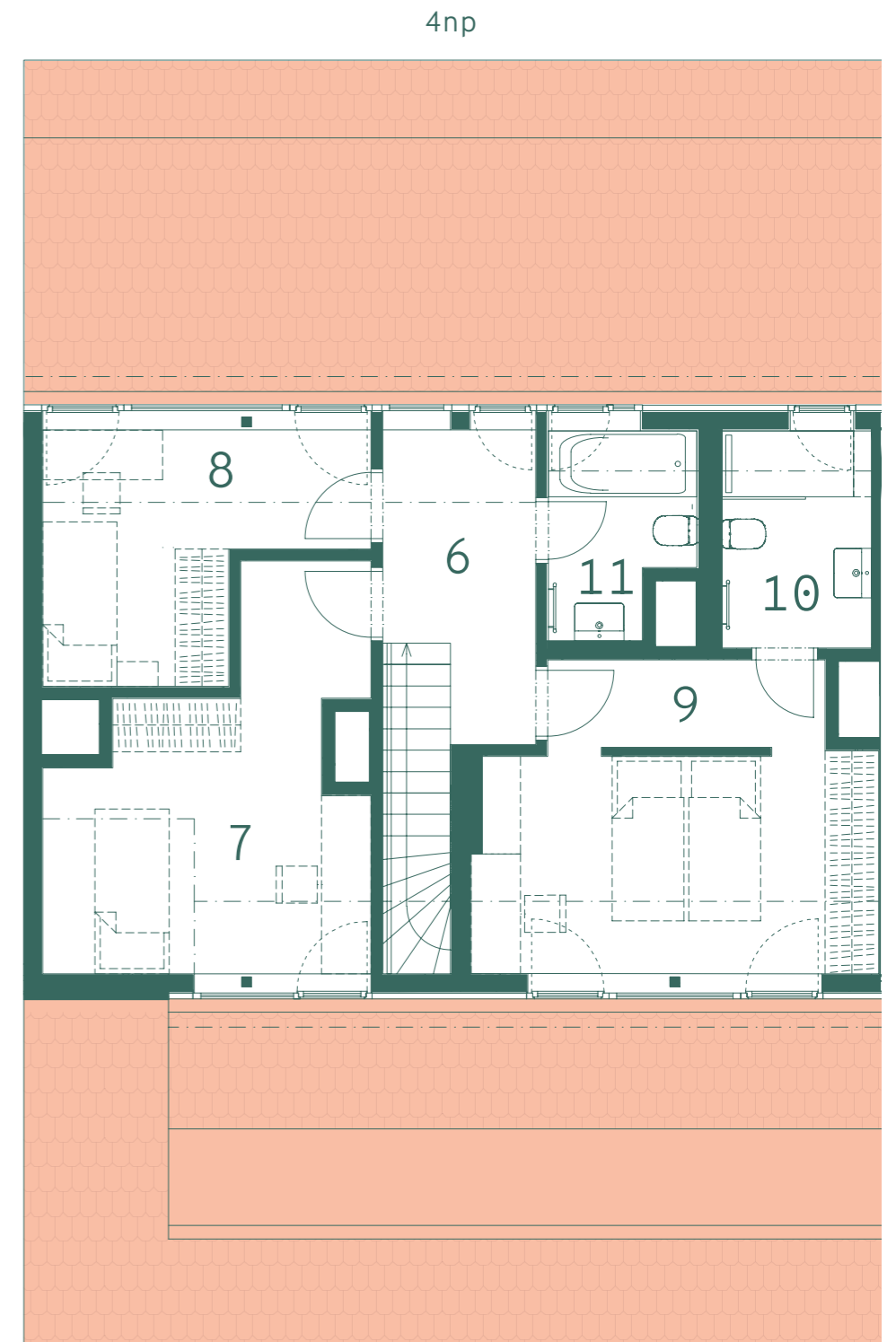
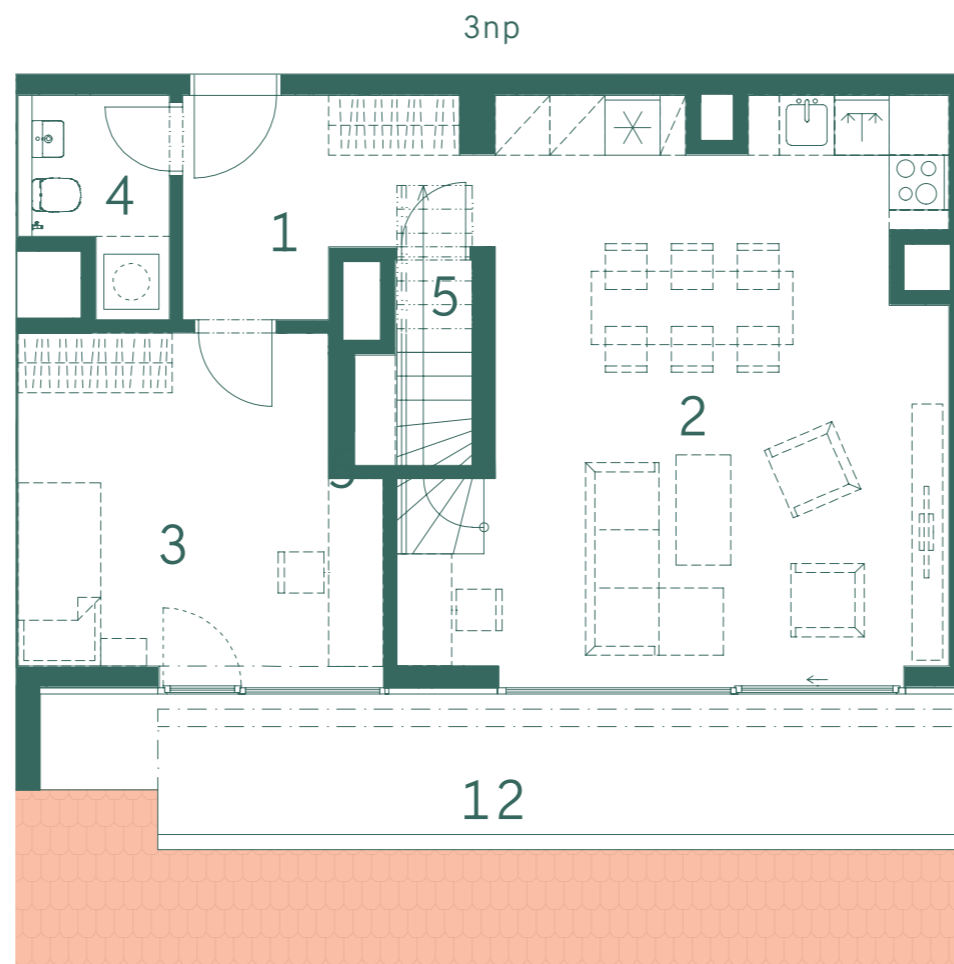


Pohled na dům



4np
3np
2np
1np

Číslo	Místnost	m ²
1	Předsíň	6,6
2	Obývací pokoj + kk	33,0
3	Pokoj	14,1
4	WC	3,0
5	Šatna	2,4
6	Chodba	6,1
7	Pokoj	14,5
8	Pokoj	9,5
9	Pokoj	16,9
10	Koupelna	4,8
11	Koupelna	4,0
	Ostatní plochy, vnitřní příčky	9,1
	Celková podlahová plocha	124,0
12	Lodžie	15,4
	Celková plocha	139,4



800 888 111
prodej@vidivinor.cz
www.vidivinor.cz

Plochy místností a další informace uvedené v tomto listu jsou orientační a nejsou závazné. Vyobrazené zařízení a vybavení bytu není předmětem dodávky. Rozsah dodávky je specifikován ve smlouvě. Investor si vyhrazuje právo na úpravy.

1:100

