



VENI VIDI
VINOŘ

Budova

D

Číslo bytu

Dispozice a celková plocha

D.1.2

5+kk
254,0 m²

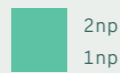
Schéma projektu



Plán podlaží

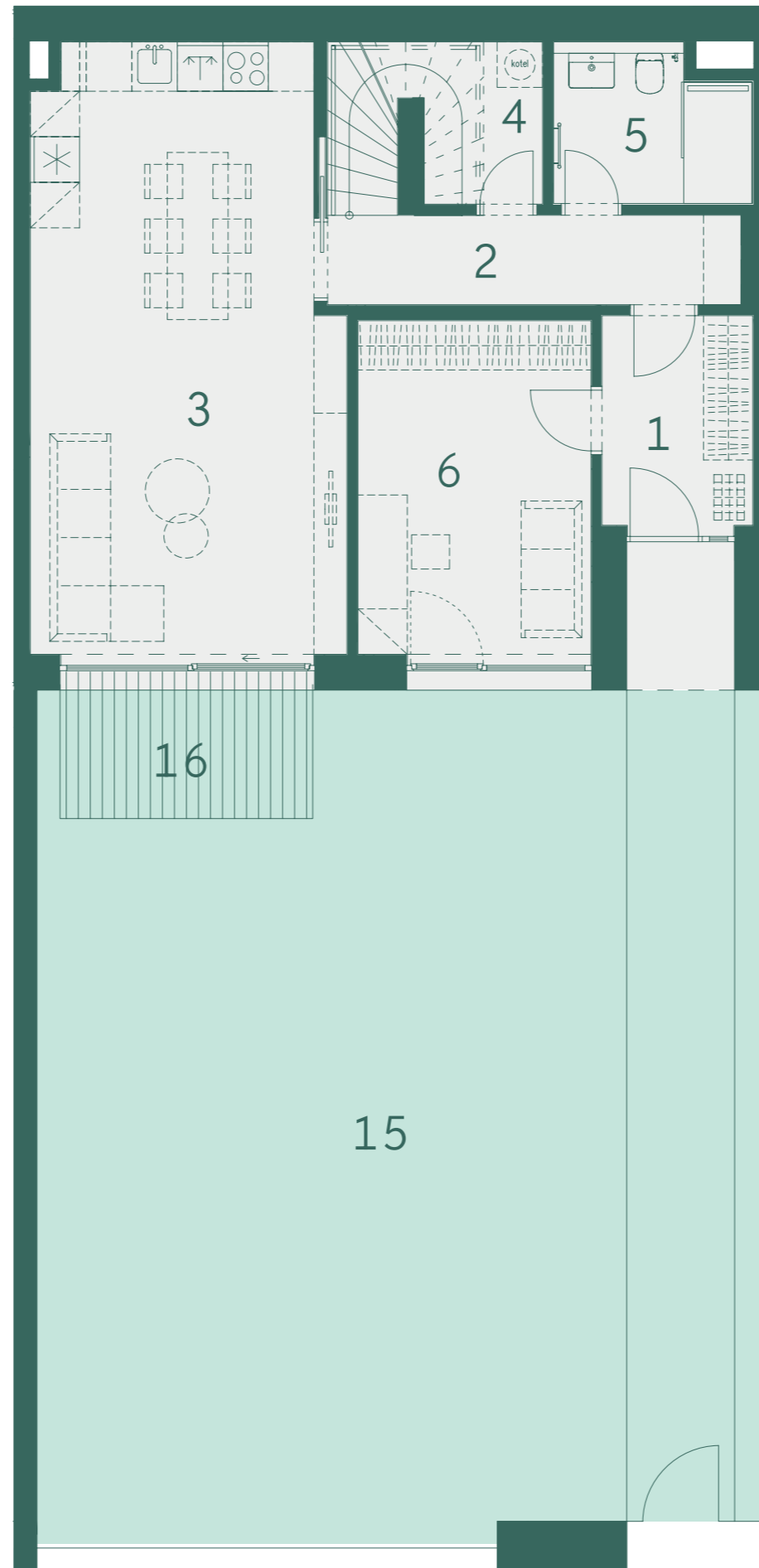


Pohled na dům

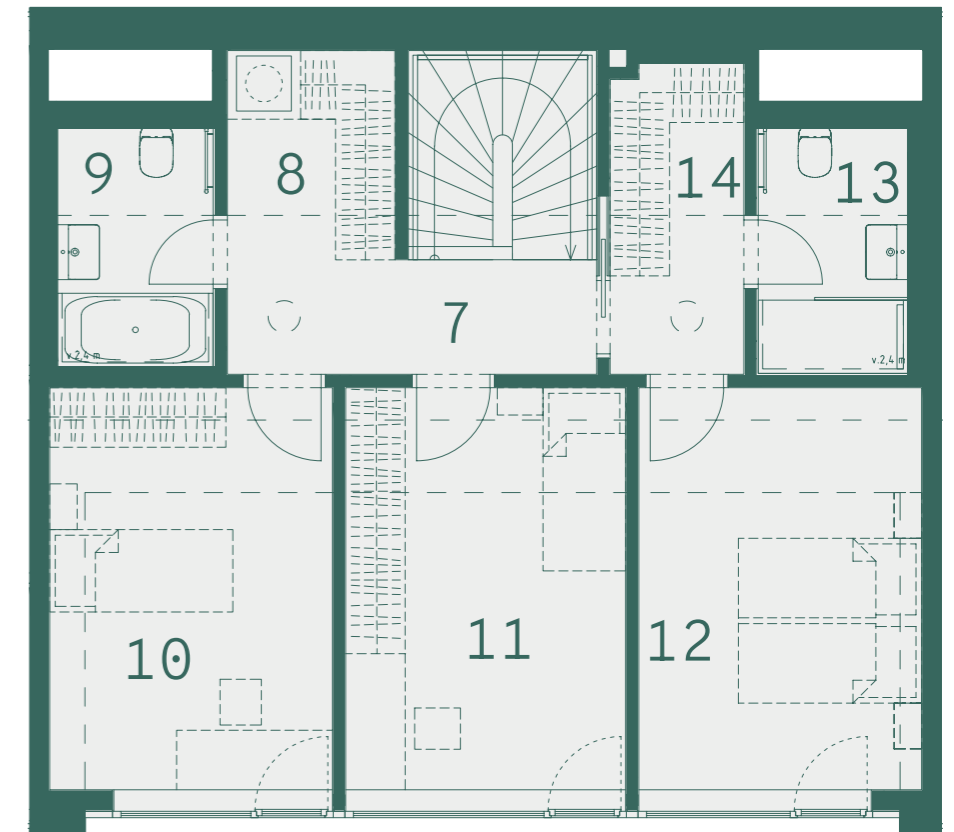


Číslo	Místnost	m ²
1	Předsíň	5,5
2	Chodba	6,4
3	Obývací pokoj + kk	32,3
4	Komora	4,3
5	Koupelna	4,8
6	Pokoj	13,9
7	Chodba	2,8
8	Šatna	6,5
9	Koupelna	4,4
10	Pokoj	13,6
11	Pokoj	13,4
12	Pokoj	13,6
13	Koupelna	4,4
14	Šatna	4,9
	Ostatní plochy, vnitřní příčky	12,1
	Celková podlahová plocha	142,9
15	Zahrada	105,1
16	Terasa	6,0
	Celková plocha	254,0

1np



2np



800 888 111
prodej@vidivinor.cz
www.vidivinor.cz

Plochy místností a další informace uvedené v tomto listu jsou orientační a nejsou závazné. Vyobrazené zařízení a vybavení bytu není předmětem dodávky. Rozsah dodávky je specifikován ve smlouvě. Investor si vyhrazuje právo na úpravy.

1:100

